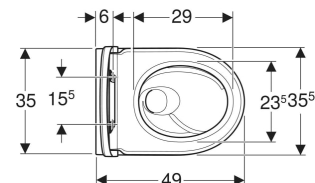
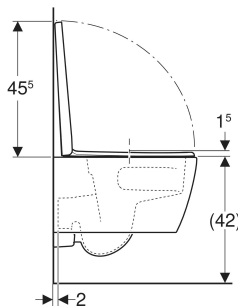
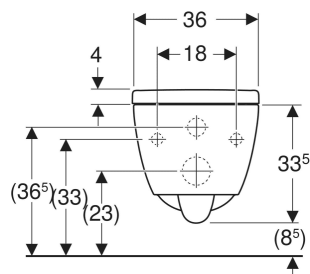


Geberit iCon falı WC mélyöblítésű készlet, rövidített kivitel, zárt forma, TurboFlush, WC-ülőke



FELHASZNÁLÁSI TERÜLETEK

- Falsík alatti öblítőtartályokhoz
- Kis fürdőszobákba vagy vendég WC helyiségekbe történő beépítésre

TULAJDONSÁGOK

- Falra szerelhető
- Mélyöblítésű WC
- Öblítőperem nélküli WC-kerámia TurboFlush öblítési technológiával
- Egyszerű rögzítés az Easy Fast Fixing (EFF3 típus) segítségével

- 1. típus, teljes mennyiség 6 / 5 / 4 l, EN 997 szerint
- Lezárható QuickRelease zsanérok
- 2. típus, EN 997 szerint
- Zárt forma
- Rejtett rögzítés
- Rövidített kivitel
- Duroplast WC-ülőke
- Wrap over WC-fedél
- WC-ülőke EasyMount csuklópánttal

MŰSZAKI ADATOK

Alapanyag

Szaniterkerámia

SZÁLLÍTÁSI TERJEDELEM

- WC-kerámia
- WC-ülőke
- Rögzítőanyag

INFÓ

- Fényes fehér kivitel esetén, kérjük külön cikkszámom rendelje meg a WC-kerámiát 503.047.00.1 és az ülökét 501.660.01.1

<i>Cikksz.</i>	<i>Szín / felület</i>	<i>B</i> <i>cm</i>	<i>H</i> <i>cm</i>	<i>T</i> <i>cm</i>	<i>Lefolyó</i>	<i>QuickRelease-Funktion</i>	<i>SoftClosing</i>	<i>Rögzítés</i>	<i>Csuklópánt anyaga</i>
503.049.JT.1 Új	fehér / Matt	35.5	33.5	49	vízszintes	Igen, zárható QuickRelease csuklópántokkal	igen	felülről	Rozsdamentes acél / műanyag

Új cikk elérhető ekkortól 01.04.2025