



M28 CHPX

M28 FUEL™ HEAVY DUTY SDS-PLUS KALAPÁCS



- Milwaukee® tervezésű és kivitelezésű szénkefe nélküli POWERSTATE™ motor
- REDLINK PLUS™ intelligens elektronika: a fejlett digitális túlterhelésvédelem az akkumulátor és a gép védelméért, javítja a gép teljesítményteljesítményét
- A REDLITHIUM-ION™ akkumulátor kitűnő minőségű konstrukciót és elektronikát kínál, valamint lemerülés-biztos, így hosszabb működési időt és hosszabb ideig tartó munkavégzést biztosít az akkumulátor élettartama alatt
- Nagy teljesítményű motor – a vezeték nélküli gépek erejét nyújtja
- Kategóriájában a legnagyobb ütőenergiájú akkumulátoros SDS kalapács. Erőteljes ütőmechanizmus 4,1 J ütőenergiát szolgáltat alacsony 8,1 m/s² vibrációs szint mellett, köszönhetően a kettős Anti vibrációs rendszernek\*
- Teljesen fém háttérház – a fogaskerekek optimális felfekvése
- 4 fokozatú üzemmódok kapcsoló: üvelvűrés, kalapács, fúrás, variolock
- FIXTEC – kulcs nélküli tokmány csere
- Egyedi cellai gyező rendszer optimalizálja a működési időt
- Töltésszintjelző kiemelt az akkumulátor töltöttségi szintjét
- Használható az M18-28 CPDEX porfelszívóval
- \* szabaddalmaztatás alatt

	M28 CHPX-0X	M28 CHPX-02X
Feszültség (V)	28	28
Akkumulátor típusa	Li-ion	Li-ion
Akkumulátor kapacitás (Ah)	–	5,0
Akkumulátor egység szállítva	0	2
Töltési idő (perc)	–	30 perc
Szondák botja	SDS-Plus	SDS-Plus
Ütőenergia (EPTJ/J)	4,1	4,1
Max. fúrás átmérő (fűrés) (mm)	30	30
Max. fúrás átmérő acélban (mm)	13	13
Max. fúrás átmérő betonban (mm)	28	28
Max. ütőszám (ütés/perc)	0 - 5000	0 - 5000
Vibráció szintje fűrésnél (m/s²)	8,1	8,1
Vésztékori keletkező rezgések szintje (m/s²)	8,1	8,1
Súly akkumulátorral (kg)	–	4,7
Szállítva	Heavy Duty koffer	Heavy Duty koffer
Oldalszám	4933451029	4933451025
EN-kód	4002395136983	4002395137008

M18-28 CPDEX

M18-28 FUEL™ HEAVY DUTY PORELSZIVÓ



- Úgy lett tervezve, hogy hatékonyan összegyűjtse a port, automatikusan indítható a gép ki- és bekapcsolójával
- HEPA szűrő: kiváló szűrő, a különböző méretű porszemcsék hatékony összegyűjtéséhez. Hatékonyság 99,75%
- Nagy porgyűjtő doboz
- A porfelszívó cső pozíciója a fúrószár méretének megfelelően állítható, max. 16 mm hosszú és 90 mm mély
- Kompatibilis az M18 CHPX és M28 CHPX kalapáccsal
- Rugalmas akkumulátor rendszerrel - Milwaukee® M18™ akkumulátorokkal működik

	M18-28 CPDEX-0
Feszültség (V)	18
Akkumulátor típusa	Li-ion
Akkumulátor kapacitás (Ah)	–
Akkumulátor egység szállítva	0
Töltési idő (perc)	–
Max. fúrószár átmérő (mm)	16
Max. fúrószár mélység (mm)	90
Max. fúrószár hossz (mm)	160
Léket hossz (mm)	100
Súly akkumulátor nélkül (kg)	1,6
Szállítva	–
Oldalszám	4933446810
EN-kód	4002395005505

## M28 CHPXDE

M28 FUEL™ HEAVY DUTY SDS-PLUS KALAPÁCS PORELSZÍVÓVAL



- M28 CHPX - M28 FUEL™ Heavy Duty SDS-plus kalapács
- M18-28 CPDEX - M18-28 Fuel™ Heavy Duty porelszívó

## HD28 PD

M28™ HEAVY DUTY ÜTVEFÚRÓ



- A Milwaukee® nagy teljesítményű motorja megdöbbentő 90 Nm nyomóerőt szolgáltat, ideális a legkeményebb munkálatokhoz
- REDLINK™ túlterhelés védelmi elektronika a gépben és az akkumulátorban, kategóriájában a legjobb tartósságot biztosítja
- Teljesen fém hajtóműháznak a maximális tartósságért
- Kompakt mérete csupán 237 mm
- 13 mm Röhм tokmáry maximum tartósságot biztosít
- Egyedi cella gyelo rendszer optimalizálja a működési időt és biztosítja az akkumulátor hosszú élettartamát
- Töltésszintjelző kimutatja az akkumulátor töltöttségi szintjét
- Beépített LED fény a munkaterület megvilágítására
- A REDLITHIUM-ION™ akkumulátor kitűnő minőségű konstrukciót és elektronikat kínál, valamint lemerülés-biztos, így hosszabb működési időt és hosszabb ideig tartó munkavégzést biztosít az akkumulátor élettartama alatt

	HD28 PD-0X	HD28 PD-502X
Feszültség (V)	28	28
Akkumulátor típusa	Li-ion	Li-ion
Akkumulátor kapacitás (Ah)	-	5,0
Akkumulátorral együtt szállítva	0	2
Töltési idő (perc)	-	90 perc
Üresjárat ford./sz. 1. seb. fokozat (ford/perc)	0 - 450	0 - 450
Üresjárat ford./sz. 2. seb. fokozat (ford/perc)	0 - 1900	0 - 1900
Tokmáry mérete (mm)	13	13
Max. furási átmérő fában (mm)	65	65
Max. furási átmérő acélban (mm)	16	16
Max. furási átmérő betonban (mm)	20	20
Max. nyomaték (Nm)	90	90
Súly akkumulátorral (kg)	-	2,5
Szállítva	Heavy Duty koffer	Heavy Duty koffer
Ökozsám	4933431646	4933448544
EN-kód	4002395242867	4002395263158

## HD28 AG125

M28™ HEAVY DUTY 125 MM SÁROKCSISZÓLO



- A Milwaukee® nagy teljesítményű motorja maximális erőt biztosít, optimalizálva az erő-súly arányt
- REDLINK™ túlterhelés védelmi elektronika a gépben és az akkumulátorban, kategóriájában a legjobb tartósságot biztosítja
- Teljesen fém hajtóműháznak köszönhető Heavy Duty tartósság
- A hajtóműház csökkentett magassága és karcsú formája a kimagasló ergonomiáért
- Szabadalmaztatott FIXTEC szorítónya a tárcsák gyors és könnyű cseréjéhez
- Szerszám nélküli állítható védőburkolat az üzemeltető legkiválóbb védelméért és a gyors szerszámcsereért
- AVS pótfogantyú a kevesebb fáradtságért
- Egyedi cella gyelo rendszer optimalizálja a működési időt és biztosítja az akkumulátor hosszú élettartamát
- Töltésszintjelző kimutatja az akkumulátor töltöttségi szintjét
- A REDLITHIUM-ION™ akkumulátor kitűnő minőségű konstrukciót és elektronikat kínál, valamint lemerülés-biztos, így hosszabb működési időt és hosszabb ideig tartó munkavégzést biztosít az akkumulátor élettartama alatt

	HD28 AG125-0X	HD28 AG125-502X
Feszültség (V)	28	28
Akkumulátor típusa	Li-ion	Li-ion
Akkumulátor kapacitás (Ah)	-	5,0
Akkumulátorral együtt szállítva	0	2
Töltési idő (perc)	-	90 perc
Üresjárat ford./szám (ford/perc)	9000	9000
Tárcsa átmérő (mm)	125	125
Max. vágási mélység (mm)	36	36
Töngelyátmérő	M 14	M 14
Súly akkumulátorral (kg)	-	2,8
FIXTEC szorító anyja	Igen	Igen
Feszültség alatti biztonsági relé	Igen	Igen
AVS pótfogantyú	Igen	Igen
Szállítva	Heavy Duty koffer	Heavy Duty koffer
Ökozsám	4933432225	4933448541
EN-kód	4002395243952	4002395263127

## HD28 AG115

M28™ HEAVY DUTY 115 MM SÁROKCSISZÓLO



- A Milwaukee® nagy teljesítményű motorja maximális erőt biztosít, optimalizálva az erő-súly arányt
- REDLINK™ túlterhelés védelmi elektronika a gépben és az akkumulátorban, kategóriájában a legjobb tartósságot biztosítja
- Teljesen fém hajtóműháznak köszönhető Heavy Duty tartósság
- A hajtóműház csökkentett magassága és karcsú formája a kimagasló ergonomiáért
- Szabadalmaztatott FIXTEC szorítónya a tárcsák gyors és könnyű cseréjéhez
- Szerszám nélküli állítható védőburkolat az üzemeltető legkiválóbb védelméért és a gyors szerszámcsereért
- AVS pótfogantyú a kevesebb fáradtságért
- Egyedi cella gyelo rendszer optimalizálja a működési időt és biztosítja az akkumulátor hosszú élettartamát
- Töltésszintjelző kimutatja az akkumulátor töltöttségi szintjét
- A REDLITHIUM-ION™ akkumulátor kitűnő minőségű konstrukciót és elektronikat kínál, valamint lemerülés-biztos, így hosszabb működési időt és hosszabb ideig tartó munkavégzést biztosít az akkumulátor élettartama alatt

	HD28 AG115-0X	HD28 AG115-502X
Feszültség (V)	28	28
Akkumulátor típusa	Li-ion	Li-ion
Akkumulátor kapacitás (Ah)	-	5,0
Akkumulátorral együtt szállítva	0	2
Töltési idő (perc)	-	90 perc
Üresjárat ford./szám (ford/perc)	9000	9000
Tárcsa átmérő (mm)	115	115
Max. vágási mélység (mm)	28	28
Töngelyátmérő	M 14	M 14
Súly akkumulátorral (kg)	-	2,8
FIXTEC szorító anyja	Igen	Igen
Feszültség alatti biztonsági relé	Igen	Igen
AVS pótfogantyú	Igen	Igen
Szállítva	Heavy Duty koffer	Heavy Duty koffer
Ökozsám	4933432146	4933448540
EN-kód	4002395243785	4002395263110

## HD28 IW

M28™ HEAVY DUTY 1/2" ÚTVECSÁVAROZÓ



- A Milwaukee® 4 pólusú motorja kiemelkedő 440 Nm nyomatékot szolgáltat, ideális a nagy igénybevételű feladatokhoz
- REDLINK™ túlerhelés védelmi elektronika a gépben és az akkumulátorban, kategóriájában a legjobb tartósságot biztosítja
- Tartós, könnyű magnézium hajtóműház a hosszabb élettartamért és nagyobb kényelemért
- Változtatható fordulatszám-szabályozó kapcsoló a magasabb szabályozhatóságért és pontosságért
- 1/2" meghajtás lapos fejű rögzítéscsaplával, hogy a dugókulcs ne essen le
- Csúszásmentes fogási felület a legnagyobb kényelemért és ellenőrizhetőségért
- Különleges megfogható akkumulátor az optimális egyensúlyért és hozzáférhetőségért
- Egyedi cellai gyelő rendszer optimalizálja a működési időt és biztosítja az akkumulátor hosszú élettartamát
- Töltésszintjelző kimutja az akkumulátor töltöttségi szintjét
- A REDLITHIUM-ION™ akkumulátor kitűnő minőségű konstrukciót és elektronikát kínál, valamint lemerülés-biztos, így hosszabb működési időt és hosszabb ideig tartó munkavégzést biztosít az akkumulátor élettartama alatt

## HD28 MS

M28™ HEAVY DUTY FÉM VÁGÓ KÖRFŰRÉS Z



- Milwaukee® motor 3200 percenkénti fordulatot biztosít a gyors vágásokhoz
- REDLINK™ túlerhelés védelmi elektronika a gépben és az akkumulátorban, kategóriájában a legjobb tartósságot biztosítja
- Nagy, 61 mm-es vágásmélység
- Kompakt, ergonomikus kialakítású, kiválóan irányítható fémvágó körfűrész
- Ergonomikus Softgrip fogantyú a kényelmesebb munkavégzésért
- Az elektronikus motorféknek köszönhetően a fűrészlap pillanatokon belül megáll
- Egyedi cellai gyelő rendszer optimalizálja a működési időt és biztosítja az akkumulátor hosszú élettartamát
- Beséptett LED fény a munkaterület megvilágítására
- Töltésszintjelző kimutja az akkumulátor töltöttségi szintjét
- A REDLITHIUM-ION™ akkumulátor kitűnő minőségű konstrukciót és elektronikát kínál, valamint lemerülés-biztos, így hosszabb működési időt és hosszabb ideig tartó munkavégzést biztosít az akkumulátor élettartama alatt
- Premium, 174 mm-es karbid fűrészlap
- 36 fogú fűrészlappal szállítva

## HD28 SG

M28™ HEAVY DUTY EGYENES CSISZOLÓ



- Hosszított reteszeltető kapcsoló a szűk helyeken történő jobb hozzáférést
- REDLINK™ túlerhelés védelmi elektronika a gépben és az akkumulátorban, kategóriájában a legjobb tartósságot biztosítja
- Kérségszerű digitális elektronika a gép optimális kihasználásáért
- Biztonsági relé, hogy a gép ne indulhasson el véletlenül
- Teljesen fém hajtóműház a tartósságért
- Maximalizált levegőáramlás a túlmelegedés megelőzésére
- 6 mm befogó, más tartozékok használatához
- Egyedi cellai gyelő rendszer optimalizálja a működési időt és biztosítja az akkumulátor hosszú élettartamát
- Töltésszintjelző kimutja az akkumulátor töltöttségi szintjét

## HD28 CS

M28™ HEAVY DUTY KÖRFŰRÉS Z



- Erőteljes Milwaukee® 4200/perces üresjárati fordulatszámú motor könnyedén vágja a faszerezett anyagokat
- REDLINK™ túlerhelés védelmi elektronika a gépben és az akkumulátorban, kategóriájában a legjobb tartósságot biztosítja
- Változtatható 54 mm vágási mélység, 50°-os fűrészlap állítási lehetőséggel
- Heavy Duty szerkezet, fém alsó és felső fűrészlap védőburkolattal és alumínium alaplappal
- Balcsa fűrészlap elhelyezés az optimális vágásvonal láthatóságáért
- Az elektronikus motorféknek köszönhetően a fűrészlap pillanatokon belül megáll
- Ergonomikus Softgrip fogantyú a kényelmesebb munkavégzésért
- Egyedi cellai gyelő rendszer optimalizálja a működési időt
- Töltésszintjelző kimutja az akkumulátor töltöttségi szintjét
- A REDLITHIUM-ION™ akkumulátor kitűnő minőségű konstrukciót és elektronikát kínál, valamint lemerülés-biztos, így hosszabb működési időt és hosszabb ideig tartó munkavégzést biztosít az akkumulátor élettartama alatt
- 24 fogas fűrészlappal, párhuzamvetetővel, porzákkal és kulccsal szállítva

	HD28 IW-0X	HD28 IW-502X
Feszültség (V)	28	28
Akkumulátor típusa	Li-ion	Li-ion
Akkumulátor kapacitás (Ah)	-	5.0
Akkumulátor együtű szállítva	0	2
Töltési sebesség	-	90 perc
Üresjárati fordulatszám (ford/perc)	0 - 1450	0 - 1450
Üresjárat (ford/perc)	0 - 2450	0 - 2450
Szerszám befogás	1/2" nyílgaszg	1/2" nyílgaszg
Max. nyomaték (Nm)	440	440
Súly akkumulátorral (kg)	-	4.1
Szállítva	Heavy Duty kofej	Heavy Duty kofej
Oldalszám	493341642	4933448545
EN kód	4002395242870	4002395283165

	HD28 MS-0
Feszültség (V)	28
Akkumulátor típusa	Li-ion
Akkumulátor kapacitás (Ah)	-
Akkumulátor együtű szállítva	0
Töltési sebesség	-
Üresjárati fordulatszám (ford/perc)	3200
Fűrészlap átmérete (mm)	174
Befogótulka mérete (mm)	20
Max. vágási kapacitás acéllemezben (mm)	5
Max. vágási kapacitás fém cszoban (mm)	61
Max. vágási kapacitás lemezben (mm)	61
Súly akkumulátorral (kg)	4.2
Szállítva	-
Oldalszám	4933416880
EN kód	4002395237777

	HD28 SG-0
Feszültség (V)	28
Akkumulátor típusa	Li-ion
Akkumulátor kapacitás (Ah)	-
Akkumulátor együtű szállítva	0
Töltési sebesség	-
Üresjárati fordulatszám (ford/perc)	22.500 / 19.500
Befogótulka mérete (mm)	6
Súly akkumulátorral (kg)	3.1
Szállítva	-
Oldalszám	4933415615
EN kód	4002395238484

	HD28 CS-0	HD28 CS-502C
Feszültség (V)	28	28
Akkumulátor típusa	Li-ion	Li-ion
Akkumulátor kapacitás (Ah)	-	5.0
Akkumulátor együtű szállítva	0	2
Töltési sebesség	-	90 perc
Üresjárati fordulatszám (ford/perc)	4200	4200
Max. vágás gletben 90° (mm)	54	54
Max. vágás gletben 45° (mm)	39	39
Fűrészlap átmérete (mm)	165	165
Befogótulka mérete (mm)	15.87	15.87
Súly akkumulátorral (kg)	-	3.6
Szállítva	-	Szerszámkofej
Oldalszám	4933419022	4933448538
EN kód	4002395238804	4002395263097

## HD28 SX

M28™ HEAVY DUTY SAWZALL® SZABLYAFÜRESZ



- A Milwaukee® csúcstelepményű motorja maximális erőt biztosít, optimalizálva az erő-súly arányt
- REDLINK™ túlterhelés védelmi elektronika a gépben és az akkumulátorban, kategóriájában a legjobb tartósságot biztosítja
- Milwaukee® szabadalmaztatott FIXTEC befogás a gyors és könnyű kulcs nélküli fűrészlapcsereért
- Fogaskerék védő rendszer védi a hajtóműházat a fűrészlapok beakadása esetén
- Kiegészítő nyújtott lengőmechanizmus a vibráció csökkentéséért
- 28,6 mm-es lökethossz, 3000 löket/perc a rendkívül gyors vágásért
- Szerszám nélkül állítható vezetősín a gyors fűrészlap mélység állításért
- Két ujjal kezelhető kétssebességű fordulatszám előválasztó kapcsoló
- Csúszásmentes fogás felület a legnagyobb kényelemért
- Egyedi cellai gyelő rendszer optimalizálja a működési időt
- Töltésszintjelző kimutatja az akkumulátor töltöttségi szintjét
- A REDLITHIUM-ION™ akkumulátor kitűnő minőségű konstrukciót és elektronikát kínál, valamint lemerülés-biztos, így hosszabb működési időt és hosszabb ideig tartó munkavégzést biztosít az akkumulátor élettartama alatt

	HD28 SX-0	HD28 SX-502C
Feszültség (V)	28	28
Akkumulátor típusa	Li-ion	Li-ion
Akkumulátor kapacitás (Ah)	–	5,0
Akkumulátorral együtt szállítva	0	2
Töltési idő (perc)	–	90 perc
Max. vágási mélység puha fába (mm)	300	300
Max. vágási mélység acélba (mm)	25	25
Max. vágási mélység alumíniumba (mm)	25	25
Max. vágási mélység szőnyegbe (mm)	25	25
Max. vágási mélység fémcsőbe (mm)	150	150
Üresjárati löketszám (löket/perc)	0-2000/0-3000	0-2000/0-3000
Löket hossz (mm)	28,6	28,6
Súly akkumulátorral (kg)	–	4,1
Szállítva	–	Szerszámokoz
Oldalszám	4933416880	4933448537
EN kód	4002395237807	4002395263080

## HD28 JSB

M28™ HEAVY DUTY SZÜRŐFÜRESZ



- Milwaukee® motor 2900 percenkénti fordulattal biztosít
- REDLINK™ túlterhelés védelmi elektronika a gépben és az akkumulátorban, kategóriájában a legjobb tartósságot biztosítja
- Lágyindítás
- 2 fokozatú sebességkapcsoló
- Szabadalmaztatott FIXTEC rendszer a gyors fűrészlap cseréhez és ferdeszögállításához 0° és 45°-ban
- Négyfokozatú ingaeltávolítás állítja a megnövekedett vágási teljesítményt és a hosszabb fűrészlap élettartamát
- Állítható fűrészpor elfújó
- Pontos pengevezetés, a nagyon alacsonyan elhelyezett tüdőgörgő csapágyakon lévő nagyméretű támasztógörgővel
- Acéltüvelny alaplap
- Egyedi cellai gyelő rendszer optimalizálja a működési időt
- Töltésszintjelző kimutatja az akkumulátor töltöttségi szintjét
- A REDLITHIUM-ION™ akkumulátor kitűnő minőségű konstrukciót és elektronikát kínál, valamint lemerülés-biztos, így hosszabb működési időt és hosszabb ideig tartó munkavégzést biztosít az akkumulátor élettartama alatt

	HD28 JSB-0X	HD28 JSB-502X
Feszültség (V)	28	28
Akkumulátor típusa	Li-ion	Li-ion
Akkumulátor kapacitás (Ah)	–	5,0
Akkumulátorral együtt szállítva	0	2
Töltési idő (perc)	–	90 perc
Üresjárati löketszám (löket/perc)	2100 / 2800	2100 / 2800
Max. vágási kapacitás fémbe (mm)	135	135
Max. vágási kapacitás acélban (mm)	10	10
Löket hossz (mm)	26	26
Súly akkumulátorral (kg)	–	3,5
Szállítva	Heavy Duty kofor	Heavy Duty kofor
Oldalszám	4933432090	4933448542
EN kód	4002395243778	4002395263134

## M28 PACK B

M28™ ERŐCSOMAG

- HD28 PD – M28™ Heavy Duty ütfelűró-csavarozó
- HD28 CS – M28™ Heavy Duty körfűrész fűrészhöz
- HD28 SX – M28™ Heavy Duty SAWZALL®
- M28 WL – M28™ lámpa



	M28 Pack B-502B
Feszültség (V)	28
Akkumulátor típusa	Li-ion
Akkumulátor kapacitás (Ah)	5,0
Akkumulátorral együtt szállítva	2
Töltési idő (perc)	90 perc
Szállítva	Szerszám táská
Oldalszám	4933448546
EN kód	4002395263172

## M28 PACK G

M28™ ERŐCSOMAG

- HD28 PD - M28™ Heavy Duty ütfelűró-csavarozó
- M28 CHPX - M28™ Heavy Duty SDS-plus kalapács
- M28 WL - M28™ lámpa



	M28 PACK G-502X
Feszültség (V)	28
Akkumulátor típusa	Li-ion
Akkumulátor kapacitás (Ah)	5,0
Akkumulátorral együtt szállítva	2
Töltési idő (perc)	90 perc
Szállítva	Heavy Duty kofor
Oldalszám	4933448970
EN kód	4002395263547

## M28 PACK D

M28™ ERŐCSOMAG

- HD28 PD – M28™ Heavy Duty ütfelűró-csavarozó
- HD28 SX – M28™ Heavy Duty SAWZALL®
- M28 WL – M28™ lámpa



	M28 Pack D-502B
Feszültség (V)	28
Akkumulátor típusa	Li-ion
Akkumulátor kapacitás (Ah)	5,0
Akkumulátorral együtt szállítva	2
Töltési idő (perc)	90 perc
Szállítva	Szerszám táská
Oldalszám	4933448547
EN kód	4002395263189

## M 12™ AKKUMULÁTOROK



	Rendszer	Akkumulátor típusa	Akkumulátor kapacitás (Ah)	Feszültség (V)	Oldalszám	EN-kód
1.	M12 B2	M12	Li-ion	2.0	12	4932430004 4002395377251
2.	M12 B3	M12	Li-ion	3.0	12	4932451398 4002395157869
3.	M12 B4	M12	Li-ion	4.0	12	4932430005 4002395377268
4.	M12 B6	M12	Li-ion	6.0	12	4932451395 4002395158638

## M 18™ AKKUMULÁTOROK



	Rendszer	Akkumulátor típusa	Akkumulátor kapacitás (Ah)	Feszültség (V)	Oldalszám	EN-kód
1.	M18 B2	M18	Li-ion	2.0	18	4932430062 4002395377237
2.	M18 B3	M18	Li-ion	4.0	18	4932430063 4002395377244
3.	M18 B5	M18	Li-ion	5.0	18	4932430483 4002395381449
4.	M18 B6	M18	Li-ion	6.0	18	4932451244 4002395157861
5.	M18 B9	M18	Li-ion	9.0	18	4932451245 4002395157878

## AKKUMULÁTOROK



	Rendszer	Akkumulátor típusa	Akkumulátor kapacitás (Ah)	Feszültség (V)	Oldalszám	EN-kód
1.	M4 B2	M4	Li-ion	2.0	4	4932430098 4002395377596
2.	L4 B2	REDLITHIUM™ USB	Li-ion	2.5	4	4932459445 4058546011062
3.	M14 B	M14	Li-ion	1.5	14.4	4932352865 4002395372239
4.	M14 B4	M14	Li-ion	4.0	14.4	4932430323 4002395378942
5.	M28 BX	M28	Li-ion	3.0	28	4932352732 4002395378901
6.	M28 B5	M28	Li-ion	5.0	28	4932430484 4002395381456

## TÖLTŐK



	Rendszer	Töltési tartomány	Töltési idő	Akkumulátor kapacitás (Ah)	NCI akkumulátorhoz	NMH akkumulátorhoz	Li-ion akkumulátorhoz	Oldalszám	EN-kód
1.	M4 C	M4	4 V	30 perc	2.0	-	Igen	4932352958	4002395376162
2.	L4 C	REDLITHIUM™	4 V	120 perc	2.5	Nem	Igen	4932459446	4058546011079
3.	C12 C	M12	12 V	30/60 perc	2.0, 3.0, 4.0 + 6.0	-	Igen	4932352000	4002395366606
4.	M12 TC	M12	12 V	2,5/4/5/8 óra	2.0, 3.0, 4.0 + 6.0	Nem	Igen	4932459450	4058546011116
5.	M12 C4	M12	12 V	40/80 perc	2.0, 4.0 + 6.0	-	Igen	4932430554	4002395382156
6.	M12-18C	M12,M14,M18	12- 18 V	40/80 perc	2.0, 4.0, 5.0, 6.0 + 9.0	-	Igen	4932352959	4002395376179
7.	M12-18 FC	M12,M14,M18	12- 18 V	26/47/59 perc	2.0, 4.0, 5.0, 6.0 + 9.0	-	Igen	4932451079	4002395810681
8.	M12-18 AC	M12,M14,M18	12- 18 V	40/80/100/124/180 perc	2.0, 4.0, 5.0, 6.0 + 9.0	-	Igen	4932459205	4002395287208
9.	M1418 C8	M14,M18	14.4 V- 18 V	40/80/100 perc	2.0, 4.0, 5.0, 6.0 + 9.0	-	Igen	4932430086	4002395377473
10.	M28 C	M28	28 V	60 perc	3.0 + 5.0	-	Igen	4932352524	4002395371822

## M 4 D

### M 4™ CSAVARBEHAJTÓ



- Kompakt 244 mm csaveroszó
- Nagy pontosságú (8%) elektronikus tengelykapcsoló
- 2 sebességes hajtómű csavározásra és fűrésze
- Elektronikus fordulatszám szabályozó kapcsoló
- 1/4" hatótávolság, tokmánybefogás a gyors és a pontos bitcsereért
- 2 pozíció fogantyú a jobb egyensúly és a minimum erőfeszítés érdekében
- Akkumulátor töltöttség kijelző, mutatja a hátralévő működési időt



M4 D 2026	
Feszültség (V)	4
Akkumulátor típusa	Li-ion
Akkumulátor kapacitás (Ah)	2.0
Akkumulátorral együtt szállítva	2
Töltési idő	30 perc
Üregjárati fordulatszám 1. seb. fokozat (ford/perc)	0 - 200
Üregjárati fordulatszám 2. seb. fokozat (ford/perc)	0 - 600
Származási sebesség	1/4" Hsz
Max. nyomaték (Nm)	5
Súly akkumulátorral (kg)	0.5
Szállítva	Szerszámokhoz
Oldalszám	4933440475
EN-kód	400239500388



# ÉPÍTŐIPAR



## K 2500 H 25 KG BONTÓKALAPÁCS

- Nagy ütőerőjű kalapács 64 Joule ütési energiát biztosít a legkeményebb bontási alkalmazásokhoz
- AVS technológia lehetővé teszi a használó számára, hogy egész nap dolgozzon
- Harmadik fogantyú maximális irányíthatóságot biztosít
- 1300 percenkénti ütészám
- Szénszékely nélküli motor lehetővé teszi a maximális működési időt a szervizelés között
- 10 m kábel lehetővé teszi a munkavégzést akár 314 m<sup>2</sup> munkaterületen
- 28 mm-es Hex szerszám befogás
- A külön megvásárolható, 4 vésszel ellátott kocsi és a kábelvezetés megkönnyíti a kalapács szállítását a munkahelyen



K 2500 H	
Révített teljesítmény (W)	2200
Ütési energia (EP(AJ))	64
Ütések száma teljes terhelésnél (ütés/perc)	1300
Szerszám befogás	K-Hex
Maximális kábelvezető rozетка csatlakozás (m <sup>2</sup> )	4,3
Súly (kg)	22,4
Szállító	-
Oldalszám	4933459602
EN-kód	4058546027742



AVS technológia lehetővé teszi a használó számára, hogy egész nap dolgozzon



Harmadik fogantyú maximális irányíthatóságot biztosít



28 mm-es Hex szerszám befogás

## K 2000 H 22 KG BONTÓKALAPÁCS



- Nagy ütőerőjű kalapács 42 Joule ütési energiát biztosít a legkeményebb bontási alkalmazásokhoz
- AVS technológia lehetővé teszi a használó számára, hogy egész nap dolgozzon
- Harmadik fogantyú maximális irányíthatóságot biztosít
- 1300 percenkénti ütészám
- 10 m kábel lehetővé teszi a munkavégzést akár 314 m<sup>2</sup> munkaterületen
- 28 mm-es Hex szerszám befogás
- A külön megvásárolható, 4 vésszel ellátott kocsi és a kábelvezetés megkönnyíti a bontókalapács szállítását a munkahelyen

K 2000 H	
Révített teljesítmény (W)	2200
Ütési energia (EP(AJ))	42
Ütések száma teljes terhelésnél (ütés/perc)	1300
Szerszám befogás	K-Hex
Maximális kábelvezető rozетка csatlakozás (m <sup>2</sup> )	4,7
Súly (kg)	24,2
Szállító	-
Oldalszám	4933459604
EN-kód	4058546027766

## BRT KALAPÁCS SZÁLLÍTÓ KOCSI

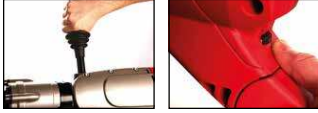


- Kalapács szállító kocsi, kábel, 4 vésszel
- 100 kg terhelési kapacitás
- Porbevonat védi a munkaterületen előforduló sérülések ellen
- Kompatibilis a K 2000 H és K 2500 H kalapácsokhoz

BRT	
Térfogat (kg)	100
Súly (kg)	14,3
Szállító	-
Oldalszám	4933459794
EN-kód	4028546029661

## K 950

10 KG FÚRÓ-BONTÓ KALAPÁCS



- 20 J ütőenergia – a legjobb bontásteljesítmény az osztályában
- 1700 wattos motor – a legjobb teljesítmény sok erőtartálékkal a legnehezebb alkalmazásokhoz
- Digitronic® - teljes hullámú elektronika – precízen beállítható a teljesítmény az alkalmazáshoz
- 3 fogantyú anti vibrációs rendszerrel (AVS) és Softgrip (puha fogantyúbevonattal) a kevésbé fárasztó munkavégzésért
- Fém hajtóműház a hajtómű jobb feltekveséért és a hosszabb élettartamért
- Szervizjelző lámpa
- Automatikus kenőrendszer a hosszabb élettartamért
- Egyszeres vonalú motoralkalaktás – nagyobb kényelem a csipővonal alatti munkáknál
- Ideálisan használható generátorral is
- A védőszár 12 pozícióban rögzíthető a kényelmes vésés érdekében
- 6 m kábel

## K 900

10 KG BONTÓKALAPÁCS



- 20 J ütőenergia – a legjobb bontásteljesítmény az osztályában
- 1600 wattos motor – a legjobb teljesítmény sok erőtartálékkal a legnehezebb alkalmazásokhoz
- Digitronic® - teljes hullámú elektronika – precízen beállítható a teljesítmény az alkalmazáshoz
- 3 fogantyú anti vibrációs rendszerrel (AVS) és Softgrip (puha fogantyúbevonattal) a kevésbé fárasztó munkavégzésért
- Szervizjelző lámpa
- Automatikus kenő rendszer a hosszabb élettartamért
- Egyszeres vonalú motoralkalaktás – nagyobb kényelem a csipővonal alatti munkáknál
- Ideálisan használható generátorral is
- A védőszár 12 pozícióban rögzíthető a kényelmes vésés érdekében
- 6 m kábel

## K 750 S

7 KG SDS-MAX FÚRÓ-BONTÓ KALAPÁCS



- Nagy, nehéz ütőszeg maximális 11,9 J ütőenergiát biztosít
- Az 1550 wattos motor maximális teljesítményt biztosít, a jobb hőelvezetésnek köszönhetően a lehető legnagyobb tartósságot biztosítja
- Teljes hullámú elektronika – precízen beállítható a teljesítmény az alkalmazáshoz
- Lágyindítás a fúrás és vésés precíz kezdéséhez
- AVS (Anti-Vibrációs Rendszer) és Softgrip a pótfogantyún és a főfogantyún
- A pótfogantyú három pozícióban rögzíthető
- Lágy ütés funkció az érzékeny anyagokban való fúráshoz /véséshez
- Forgásmegállítás és a védőszár multipozíciós rögzítése
- Szervizjelző lámpa
- A védőszár 12 pozícióban rögzíthető a kényelmes vésés érdekében
- 6 m kábel

## K 545 S

5 KG SDS-MAX FÚRÓ-VÉSŐ KALAPÁCS



- Nagy, nehéz ütőszeg maximális 8,5 J ütőenergiát biztosít
- Az 1300 wattos motor maximális teljesítményt biztosít, a jobb hőelvezetésnek köszönhetően a lehető legnagyobb tartósságot biztosítja
- Konstante elektronika a sebesség folyamatos szinten tartásához még terhelés alatt is
- Lágyindítás a fúrás és a vésés precíz kezdéséhez
- AVS (Anti-Vibrációs Rendszer) és Softgrip a pótfogantyún és a főfogantyún
- A pótfogantyú három pozícióban rögzíthető
- Lágy ütés az érzékeny anyagokban való véséshez
- Forgásmegállítás és a védőszár multipozíciós rögzítése
- Szervizjelző lámpa
- A védőszár 12 pozícióban rögzíthető a kényelmes vésés érdekében
- 6 m kábel

	K950 S	K950 K
Féltett teljesítmény (W)	1700	1700
Üresjárat fordulatszám (ford/perc)	125 - 250	125 - 250
Ütés energia (EPH/J)	20	20
Ütés száma teljes terhelésnél (ütés/perc)	975 - 1950	975 - 1950
Ford.sz. teljes terh-nél (lág. ütés) (ford/perc)	125 - 250	125 - 250
Max. fúrás átmérő magfúróval (mm)	50	50
Max. fúrás átmérő átfordulóval (mm)	80	80
Max. fúrás átmérő funkcionálval (mm)	150	150
Szerszám befogás	SDS-Max	K-Hex
Vibráció szintje fúrásnál (m/s²)	12,5	12,5
Véséskor keletkező rezgések szintje (m/s²)	11	11
Súly (kg)	11,8	11,8
Stállíva	Szerszámokhoz	Szerszámokhoz
Cikkszám	4933375710	4933375600
EN kódot	4002396232031	4002396231607

	K900 S	K900 K
Féltett teljesítmény (W)	1600	1600
Ütés energia (EPH/J)	20	20
Ütés száma teljes terhelésnél (ütés/perc)	975 - 1950	975 - 1950
Szerszám befogás	SDS-Max	K-Hex
Véséskor keletkező rezgések szintje (m/s²)	11	11
Súly (kg)	11,0	11,0
Stállíva	Szerszámokhoz	Szerszámokhoz
Cikkszám	4933375720	4933375650
EN kódot	4002396232048	4002396231614

	K750 S
Féltett teljesítmény (W)	1550
Üresjárat fordulatszám (ford/perc)	300
Ütés energia (EPH/J)	11,9
Ütés száma teljes terhelésnél (ütés/perc)	2740
Ford.sz. teljes terh-nél (lág. ütés) (ford/perc)	240
Max. fúrás átmérő magfúróval (mm)	50
Max. fúrás átmérő átfordulóval (mm)	80
Max. fúrás átmérő funkcionálval (mm)	150
Szerszám befogás	SDS-Max
Vibráció szintje fúrásnál (m/s²)	9,5
Véséskor keletkező rezgések szintje (m/s²)	9,1
Súly (kg)	8,2
Stállíva	Szerszámokhoz
Cikkszám	4933398600
EN kódot	4002396235193

	K545 S
Féltett teljesítmény (W)	1300
Üresjárat fordulatszám (ford/perc)	450
Ütés energia (EPH/J)	8,5
Ütés száma teljes terhelésnél (ütés/perc)	2940
Ford.sz. teljes terh-nél (lág. ütés) (ford/perc)	350
Max. fúrás átmérő magfúróval (mm)	45
Max. fúrás átmérő átfordulóval (mm)	65
Max. fúrás átmérő funkcionálval (mm)	100
Szerszám befogás	SDS-Max
Vibráció szintje fúrásnál (m/s²)	13
Véséskor keletkező rezgések szintje (m/s²)	9
Súly (kg)	6,7
Stállíva	Szerszámokhoz
Cikkszám	4933398200
EN kódot	4002396234073



**K 540 S**5 KG SDS-MAX FÚRÓ-VÉSŐ  
KALAPÁCS

- A legjobb teljesítmény-súly arány a maga kategóriájában - 7.5 J és 6.3 kg
- Az 1100 wattos motor maximális teljesítményt biztosít, a jobb hőelvezetésnek köszönhetően a lehető legnagyobb tartósságot biztosítja
- Lágyműködés a fúrás és a vésés precíz kezeléséhez
- Az alacsony vibrációnak köszönhetően megnövekszik a napi használati idő
- Erős magnézium hajtóműház a nagy igénybevételű környezethez, csapágyak megfelelő felfekvése és jobb hűtés
- Forgásmegállítás, a vésszár 12 pozícióban rögzíthető a kényelmes vésés érdekében
- Biztonsági kuplung - a blokkoló fűrészes esetén védi a kezelőt és a gépet
- Softgrip pótfogantyú
- A vésszár 12 pozícióban rögzíthető a kényelmes vésés érdekében
- 4 m kábel

**K 500 ST**

5 KG BONTÓKALAPÁCS



- A legjobb teljesítmény-súly arány a maga kategóriájában - 7.5 J és 5.9 kg
- Az 1100 wattos motor maximális teljesítményt biztosít, a jobb hőelvezetésnek köszönhetően a lehető legnagyobb tartósságot biztosítja
- Lágyműködés a vésés precíz kezeléséhez
- Az alacsony vibrációnak köszönhetően megnövekszik a napi használati idő
- Erős magnézium hajtóműház a nagy igénybevételű környezethez, csapágyak megfelelő felfekvése és jobb hűtés
- Forgásmegállítás, a vésszár 12 pozícióban rögzíthető a kényelmes vésés érdekében
- Biztonsági kuplung - a blokkoló fűrészes esetén védi a kezelőt és a gépet
- Softgrip pótfogantyú
- A vésszár 12 pozícióban rögzíthető a kényelmes vésés érdekében
- 4 m kábel

**K 500 S**

5 KG BONTÓKALAPÁCS



- Nagy, nehéz ütőszeg maximális 8.5 J ütőenergiát biztosít
- Az 1300 wattos motor maximális teljesítményt nyújt, a jobb hőelvezetésnek köszönhetően a lehető legnagyobb tartósságot biztosítja
- Konstans elektronika a sebesség folyamatos szinten tartásához még terhelés alatt is
- Lágyműködés a vésés precíz kezeléséhez
- AVS (Anti-Vibrációs Rendszer) és Softgrip a pótfogantyún és a főfogantyún
- A pótfogantyú három pozícióban rögzíthető
- Lágyműködés csökkentett az ütőenergiát az érzékeny anyagokban való véséshez
- Forgásmegállítás és a vésszár multipozíciós rögzítése
- Szervizjelző lámpa
- A vésszár 12 pozícióban rögzíthető a kényelmes vésés érdekében
- 6 m kábel

**PCE 3/K**

3 KG SDS-PLUS VÉSŐKALAPÁCS



- A nehéz ütőszeg maximális 3.6 J ütőerőt biztosít
- A 720 wattos motor párosul az optimális fűrészi sebességgel a zavartalan fűrészi teljesítményért
- Elektronika gyorstoló kapcsolóval
- Teljesen szigetelt fémház a maximális stabilitásért
- Könnyű, ergonomikus elülső fogantyúja teljesen állítható és a fűrészi szögnek legjobban megfelelő állásban biztosan rögzíthető
- AVS (Anti-Vibrációs Rendszer) és softgrip (puha markolat) a kevésbé fárasztó munkavégzésért
- Reteszeltető kapcsoló a kényelmesebb hosszú használatához
- Variolock (35 állással) a védő kényelmes beállításához
- 4 m kábel

K540 S

Felvett teljesítmény (W)	1100
Ütőerő fordulat/szám (ford/perc)	450
Ütés energia (EPA(J))	7.5
Ütőszeg száma teljes terhelésnél (lítés/perc)	3000
Fordulat teljes terhelésnél (lítés/perc)	400
Max. fűrészi átmérő betárolóban (mm)	40
Max. fűrészi átmérő átfordítással (mm)	65
Max. fűrészi átmérő funkcionálva (mm)	105
Szerszám befogás	SDS-Max
Vibráció szűrje fűrésznél (m/s²)	16.8
Vésőszeg keletkező rezgések szűrje (m/s²)	16.7
Súly (kg)	6.3
Szállítva	Szerszámokjór
Oldalszám	4933418100
EN-kód	400236238422

K500 ST

Felvett teljesítmény (W)	1100
Ütés energia (EPA(J))	7.5
Ütőszeg száma teljes terhelésnél (lítés/perc)	3000
Szerszám befogás	SDS-Max
Vésőszeg keletkező rezgések szűrje (m/s²)	16.7
Súly (kg)	5.9
Szállítva	Szerszámokjór
Oldalszám	4933443180
EN-kód	4002365003402

K500 S

Felvett teljesítmény (W)	1300
Ütés energia (EPA(J))	8.5
Ütőszeg száma teljes terhelésnél (lítés/perc)	2940
Szerszám befogás	SDS-Max
Vésőszeg keletkező rezgések szűrje (m/s²)	11.5
Súly (kg)	6.3
Szállítva	Szerszámokjór
Oldalszám	493338220
EN-kód	4002365234059

PCE3/K

Felvett teljesítmény (W)	720
Ütés energia (EPA(J))	3.6
Ütőszeg száma teljes terhelésnél (lítés/perc)	0 - 3650
Szerszám befogás	SDS-Plus
Súly (kg)	3.7
Szállítva	Szerszámokjór
Oldalszám	4933384300
EN-kód	4002365232215

## PLH 32

32 MM SDS-PLUS KOMBÍ KALAPÁCS



- Erős kombi kalapács: kitűnő fúrastejelmény betonban, nagy nyomatékú motor, valamint 3,8 J ütőenergia
- A 900 wattos motor párosul az optimális fúrási sebességgel a zavartalan fúrási teljesítményért
- Elektronika gyorsító kapcsolóval
- Jó kiegyensúlyozottság és könnyű kezelhetőség, kompakt L-formának, AVS (Anti-Vibrációs-Rendszernek) és Softgrip puha bevonatú fogantyújának köszönhetően
- A FIXTEC rendszertől adódó gyors szerelődés
- Erős magnézium hajtóműház – a hosszú élettartamát és a megfelelő csapágy felekévesít
- Biztonsági kuplung – blokkoló fűrés esetén védi az alkalmazót és a gépet
- Forgásmegállító funkció és a vésőszár multipozíciós rögzítése
- 4 m kábel

## PLH 28

3 KG L-FORMÁJÚ SDS-PLUS KALAPÁCS



- Erős kombi kalapács: kitűnő fúrastejelmény betonban, nagy nyomatékú motor, valamint 4,1 J ütőenergia
- A 800 wattos motor párosul az optimális fúrási sebességgel a zavartalan fúrási teljesítményért
- Alacsony vibrációs szint 10,6 m/s<sup>2</sup> köszönhetően a szabadalmaztatott kettős Anti Vibrációs fogantyúnak\*
- Jó kiegyensúlyozottság és könnyű kezelhetőség a kompakt formának köszönhetően és AVS (Anti-Vibrációs-Rendszer) és Softgrip fogantyú puha bevonatát
- A biztonsági tengelykapcsoló megvédi a kezelőt és a gépet
- Forgásmegállító funkció és a vésőszár multipozíciós rögzítése
- XE verzió FIXTEC adapterrel és 13 mm kulcsos tokmánnal
- 4 m tartós gumí kábel
- \* szabadalmaztatás alatt

## PH 30

30 MM SDS-PLUS KOMBÍ KALAPÁCS



- A nehéz ütőszeg maximális 3,6 J ütőerőt biztosít
- Az 1030 wattos motor párosul az optimális fúrási sebességgel a zavartalan fúrási teljesítményért
- Lágyindítás a precíz kezdéshez
- Csökkentett vibráció, ergonomikus Softgrip puha fogantyúbevonat a fő és pótfogantyún
- Lágy ütés mód csökkenti az ütőenergiát az érzékeny anyagokban való fúrásnál / vésésnél
- A FIXTEC rendszertől adódó gyors szerelődés
- Osztályában a legnagyobb tartósságot szolgáltatja a beépített fémblokk technológiának köszönhetően
- Szérfelvezetés irányváltás
- Biztonsági kuplung automatikusan leállítja vagy csökkenti a motor teljesítményét, védi a kezelőt és a gépet a szerzőrész beszerülése esetén
- 4 m kábel

## PH 28

28 MM SDS-PLUS KOMBÍ KALAPÁCS



- A nagy és nehéz ütőszeg 3,4 J ütőerőt szolgáltat
- A 820 wattos motor és az optimális fúrási sebesség kombinációja verhetetlen teljesítményt biztosít
- Lágyindítás a precíz kezdéshez
- Csökkentett vibráció, ergonomikus Softgrip puha fogantyúbevonat a fő és pótfogantyún
- Lágy ütés mód csökkenti az ütőenergiát az érzékeny anyagokban való fúrásnál / vésésnél
- Osztályában a legnagyobb tartósságot szolgáltatja a beépített fémblokk technológiának köszönhetően
- Szérfelvezetés irányváltás
- Biztonsági kuplung automatikusan leállítja vagy csökkenti a motor teljesítményét, védi a kezelőt és a gépet a szerzőrész beszerülése esetén
- Az X verziók FIXTEC adapterrel és kulcs nélküli tokmánnal érhetőek
- 4 m kábel

	PLH 32 XE
Felvett teljesítmény (W)	900
Ütő energia (EPA)(J)	3,8
Ütőek száma teljes terhelésnél (lítés/perc)	0 - 4500
Forgátszám teljes terhelésnél (ford/perc)	0 - 800
Max. fúrási átmérő betonban (mm)	32
Max. fúrási átmérő acélban (mm)	16
Max. fúrási átmérő fában (mm)	40
Szerszám befogás	SDS-Plus
Vibráció szorjé fűrésnél (m/s <sup>2</sup> )	22
Vésőszár keletkező rezgések szorjé (m/s <sup>2</sup> )	20
FIXTEC	Igen
Súly (kg)	3,6
Stállíva	Szerszámokjór
Okékszám	493340069
EN kódi	4002396233342

	PLH 28 E	PLH 28 XE
Felvett teljesítmény (W)	800	800
Ütő energia (EPA)(J)	4,1	4,1
Ütőek száma teljes terhelésnél (lítés/perc)	0 - 4000	0 - 4000
Forgátszám teljes terhelésnél (ford/perc)	0 - 1000	0 - 1000
Max. fúrási átmérő betonban (mm)	28	28
Max. fúrási átmérő acélban (mm)	13	13
Max. fúrási átmérő fában (mm)	40	40
Szerszám befogás	SDS-Plus	SDS-Plus
Vibráció szorjé fűrésnél (m/s <sup>2</sup> )	10,6	10,6
Vésőszár keletkező rezgések szorjé (m/s <sup>2</sup> )	6,8	6,8
FIXTEC	Nem	Igen
Súly (kg)	3,4	3,6
Stállíva	Szerszámokjór	Szerszámokjór
Okékszám	4933446790	4933446800
EN kódi	4002396005482	4002396005499

	PH 30 POWER X
Felvett teljesítmény (W)	1030
Ütő energia (EPA)(J)	3,6
Ütőek száma teljes terhelésnél (lítés/perc)	0 - 3800
Forgátszám teljes terhelésnél (ford/perc)	0 - 850
Max. fúrási átmérő betonban (mm)	30
Max. fúrási átmérő acélban (mm)	13
Max. fúrási átmérő fában (mm)	40
Szerszám befogás	SDS-Plus
Vibráció szorjé fűrésnél (m/s <sup>2</sup> )	22
Vésőszár keletkező rezgések szorjé (m/s <sup>2</sup> )	14
FIXTEC	Igen
Súly (kg)	2,9
Stállíva	Szerszámokjór
Okékszám	4933396420
EN kódi	4002396234967

	PH 28	PH 28 X
Felvett teljesítmény (W)	820	820
Ütő energia (EPA)(J)	3,4	3,4
Ütőek száma teljes terhelésnél (lítés/perc)	0 - 4000	0 - 4000
Forgátszám teljes terhelésnél (ford/perc)	0 - 900	0 - 900
Max. fúrási átmérő betonban (mm)	28	28
Max. fúrási átmérő acélban (mm)	13	13
Max. fúrási átmérő fában (mm)	30	30
Szerszám befogás	SDS-Plus	SDS-Plus
Vibráció szorjé fűrésnél (m/s <sup>2</sup> )	22	22
Vésőszár keletkező rezgések szorjé (m/s <sup>2</sup> )	16	16
FIXTEC	Nem	Igen
Súly (kg)	2,7	2,9
Stállíva	Szerszámokjór	Szerszámokjór
Okékszám	4933396396	4933396392
EN kódi	4002396234936	4002396234943

## PH 27

26 MM SDS-PLUS KOMBÍ KALAPÁCS



- Kategóriájában a legkompaktabb L-formájú kalapács
- A 800 wattos motor párosul az optimális fúrási sebességgel a zavartalan fúrási teljesítményért
- Egyedülálló teljesítmény 2,8 J ütőenergiával és 4800 percnkénti ütőszámmal
- Legalacsonyabb vibráció 11,4 m/s<sup>2</sup>
- Innovatív és szabadalmaztatott súlycsökkentő technológiával
- Ütésleállító funkció
- Biztonsági kuplung védi a kezelőt és a gépet a szerszám beszorulása esetén
- Az X verziók FIXTEC adapterrel és kulcsnélküli tokmánnal értendők
- 4 m gumibevonatú kábel

## PH 26

26 MM SDS-PLUS KOMBÍ KALAPÁCS



- Kategóriájában a legkompaktabb L-formájú kalapács
- Egyedülálló teljesítmény 2,4 J ütőenergiával és 4500 percnkénti ütőszámmal
- Legalacsonyabb vibráció 13,5 m/s<sup>2</sup>
- "Extrém Milwaukee" tartósság a beépített fémblokk technológiának köszönhetően
- Innovatív és szabadalmaztatott súlycsökkentő technológiával
- Ütésleállító funkció – kikapcsolja a kalapács funkciót – fába vagy fémbe történő fúráshoz
- Biztonsági kuplung automatikusan leállítja vagy csökkenti a motor teljesítményét, védi a kezelőt és a gépet a szerszám beszorulása esetén
- Az X verziók FIXTEC adapterrel és kulcsnélküli tokmánnal értendők
- 4 m kábel

## PFH 26

26 MM SDS-PLUS RÖGZÍTŐ KALAPÁCS



- Kategóriájában a legkompaktabb L-formájú kalapács
- Egyedülálló teljesítmény 2,4 J ütőenergiával és 4500 percnkénti ütőszámmal
- Legalacsonyabb vibráció 13,5 m/s<sup>2</sup>
- "Extrém Milwaukee" tartósság a beépített fémblokk technológiának köszönhetően
- Innovatív és szabadalmaztatott súlycsökkentő technológiával
- Ütésleállító funkció – kikapcsolja a kalapács funkciót – fába vagy fémbe történő fúráshoz
- Szénkefeiridas irányváltás
- 4 m kábel

## PFH 24

24 MM SDS-PLUS FÜRŐKALAPÁCS



- Váloztatható fordulatszám - pontos munkakezdés és kiváló szabályozás a különböző alkalmazásokhoz
- Reteszeltető kapcsoló a kényelmesebb használatához
- Biztonsági kuplung védi a kezelőt és a gépet a szerszám beszorulása esetén
- Irányváltás
- Ütésleállító funkció – kikapcsolja a kalapács funkciót – fába vagy fémbe történő munkához
- Szerviz nyílás - megkönnyíti a szénkefék cseréjét
- Mélyégémérő
- Softgrip (puha bevonatot) a komfortos használatért
- 4 m kábel

	PH27	PH27 X
Féltett teljesítmény (W)	800	800
Ütőenergia (EPA)(J)	2,8	2,8
Ütőek száma teljes terhelésnél (ütés/perc)	0 - 4800	0 - 4800
Fordulat teljes terhelésnél (égy ütés) (ford/perc)	0 - 1300	0 - 1300
Max. fúrási átmérő betonban (mm)	26	26
Max. fúrási átmérő acélban (mm)	13	13
Max. fúrási átmérő fában (mm)	30	30
Szerszám befogás	SDS-Plus	SDS-Plus
Vibráció szintje fúrásnál (m/s <sup>2</sup> )	11,4	11,4
Véslekor keletkező rezgések szintje (m/s <sup>2</sup> )	10,2	10,2
FIXTEC	Nem	Igen
Súly (kg)	2,8	3,0
Szállítva	Szerszámkojér	Szerszámkojér
Oldalszám	493348469	493348470
EN-kód	4002395259434	4002395259441

	PH26	PH26 X
Féltett teljesítmény (W)	725	725
Ütőenergia (EPA)(J)	2,4	2,4
Ütőek száma teljes terhelésnél (ütés/perc)	0 - 4500	0 - 4500
Fordulatszám teljes terhelésnél (ford/perc)	0 - 1250	0 - 1250
Max. fúrási átmérő betonban (mm)	26	26
Max. fúrási átmérő acélban (mm)	13	13
Max. fúrási átmérő fában (mm)	30	30
Szerszám befogás	SDS-Plus	SDS-Plus
Vibráció szintje fúrásnál (m/s <sup>2</sup> )	13,5	13,5
Véslekor keletkező rezgések szintje (m/s <sup>2</sup> )	11,2	11,2
FIXTEC	Nem	Igen
Súly (kg)	2,4	2,6
Szállítva	Szerszámkojér	Szerszámkojér
Oldalszám	4933428240	4933428250
EN-kód	4002395239849	4002395239863

	PFH26
Féltett teljesítmény (W)	725
Ütőenergia (EPA)(J)	2,4
Ütőek száma teljes terhelésnél (ütés/perc)	0 - 4500
Fordulatszám teljes terhelésnél (ford/perc)	0 - 1250
Max. fúrási átmérő betonban (mm)	26
Max. fúrási átmérő acélban (mm)	13
Max. fúrási átmérő fában (mm)	30
Szerszám befogás	SDS-Plus
Vibráció szintje fúrásnál (m/s <sup>2</sup> )	13,5
Véslekor keletkező rezgések szintje (m/s <sup>2</sup> )	8,5
FIXTEC	Nem
Súly (kg)	2,4
Szállítva	Szerszámkojér
Oldalszám	4933428230
EN-kód	4002395239832

	IFH24 E
Féltett teljesítmény (W)	670
Ütőenergia (EPA)(J)	1,9
Ütőek száma teljes terhelésnél (ütés/perc)	0 - 3700
Fordulat teljes terhelésnél (égy ütés) (ford/perc)	0 - 850
Max. fúrási átmérő betonban (mm)	24
Max. fúrási átmérő acélban (mm)	13
Max. fúrási átmérő fában (mm)	30
Szerszám befogás	SDS-Plus
Vibráció szintje fúrásnál (m/s <sup>2</sup> )	15,5
FIXTEC	Nem
Súly (kg)	2,4
Szállítva	Szerszámkojér
Oldalszám	4933411470
EN-kód	4002395239834

## PLH 20

20 MM SDS-PLUS 2 ÜZEMMÓDÚ, L-FORMAJÚ RÖGZÍTŐ KALAPÁCS



- A legjobb teljesítmény-súly arány a maga kategóriájában - 2,0 J és 1,9 kg
- A 620 wattos motor párosul az optimális fúrási sebességgel a zavartalan fúrási teljesítményért
- A hirtelvégből elvezetése (gyi lett tervezve, hogy a fej felett végzett munka során keletkező törmelék a lehető legjobban elvezesse
- AVS (Anti-Vibrációs Rendszer) a kényelmesebb használatért és kevesebb fáradtságért
- Optimalizált fúrási 5-12 mm
- Biztonsági tengelykapcsoló a gép és a kezelő védelmére, a fúrószár megszorulása esetén
- Forgásirányváltó mechanizmus
- Softgrip (puha fogantyúbevonat) a kényelmesebb munkavégzésért
- 4 m kábel

	PLH20
Felvett teljesítmény (W)	620
Ülés energia (EPTA)(J)	2,0
Ülés szám teljes terhelésnél (léts/perc)	0 - 4400
Fúrási teljes terhelés (ágy átlag) (ford/perc)	0 - 2700
Max. fúrási átmérő betonban (mm)	20
Max. fúrási átmérő acélban (mm)	13
Max. fúrási átmérő fában (mm)	30
Szerszám befoglalás	SDS-Plus
Vibráció szintje fúrásnál (m/s²)	10,2
FKITEC	Nem
Súly (kg)	1,9
Stállitva	Szerszámokjör
Oldalszám	4933406070
EN kód	4002395237531

## SB 2-35 D

10 10 W KÉTSEBESSÉGES ÜTVEFŰRŐ



- Erőteljes 1010 wattos motor
- Nagy nyomtak és alacsonyabb fúrási sebesség különböző alkalmazásokhoz
- Választható fúrási sebesség
- Fém hajtóműház a kiváló tartósságért
- Ürésállító funkció csak fúráshoz
- 16 mm fém fogaskorosú tokmány
- 4 m kábel

	SB 2-35 D
Felvett teljesítmény (W)	1010
Üresjáratú fordulatszám 1. seb. fokozat (ford/perc)	0 - 800
Üresjáratú fordulatszám 2. seb. fokozat (ford/perc)	0 - 1800
Max. fúrási átmérő betonban (mm)	35
Max. fúrási átmérő fémlemezben (mm)	40
Max. fúrási átmérő acélban (mm)	16
Max. fúrási átmérő fában (mm)	50
Max. statikus forgatónyomaték (Nm)	57
Tokmány mérete (mm)	16
Súly (kg)	4,2
Stállitva	Szerszámokjör
Oldalszám	4933380507
EN kód	4002395227280

## PD2E 24 R

10 20 W KÉTSEBESSÉGES ÜTVEFŰRŐ



- Erőteljes 1020 wattos motor
- Elektronika: változtható sebesség és forgásirányváltás
- AVS (Anti-Vibrációs Rendszer) és softgrip fogantyú a kényelmesebb használatért
- Fém hajtóműház a kiváló tartósságért
- Közvetlen bit befogás a csökkentett hosszért és súlyért a kiváló láthatóságot fúrási közben
- Biztonsági kuplung védi a kezelőt
- Kulcsnélküli tokmány 1,5-13 mm
- 4 m kábel

	PD2E 24 R
Felvett teljesítmény (W)	1020
Üresjáratú fordulatszám 1. seb. fokozat (ford/perc)	0 - 1000
Üresjáratú fordulatszám 2. seb. fokozat (ford/perc)	0 - 3200
Max. fúrási átmérő betonban (mm)	22
Max. fúrási átmérő fémlemezben (mm)	24
Max. fúrási átmérő acélban (mm)	16
Max. fúrási átmérő fában (mm)	40
Max. statikus forgatónyomaték (Nm)	60
Tokmány mérete (mm)	13
Súly (kg)	3,0
Stállitva	Szerszámokjör
Oldalszám	4933419595
EN kód	4002395239651

## PD2E 24 RS

10 10 W KÉTSEBESSÉGES ÜTVEFŰRŐ



- Erőteljes 1010 wattos motor
- Elektronika: változtható sebesség és forgásirányváltás
- AVS (Anti-Vibrációs Rendszer) és softgrip a kényelmesebb használatért
- Fém szinkronizált hajtóműház a kiváló tartósságért
- Közvetlen bitbefogás a csökkentett hosszért és súlyért a legjobb láthatóságot a csavarozáskor
- Biztonsági kuplung védi a kezelőt
- Kulcsnélküli tokmány 1,5-13 mm
- 4 m kábel

	PD2E 24 RS
Felvett teljesítmény (W)	1010
Üresjáratú fordulatszám 1. seb. fokozat (ford/perc)	0 - 1450
Üresjáratú fordulatszám 2. seb. fokozat (ford/perc)	0 - 3400
Max. fúrási átmérő betonban (mm)	20
Max. fúrási átmérő fémlemezben (mm)	24
Max. fúrási átmérő acélban (mm)	16
Max. fúrási átmérő fában (mm)	40
Max. statikus forgatónyomaték (Nm)	54
Tokmány mérete (mm)	13
Súly (kg)	3,1
Stállitva	Szerszámokjör
Oldalszám	4933380462
EN kód	4002395227273

## PD2E 24 RST

1200 W KÉTSEBESSÉGES  
ÜTFEŰRŐ



- Erőteljes 1200 wattos motor
- Elektronika: változtható sebesség és forgásirányváltás
- AVS (Anti-Vibrációs Rendszer) és softgrip fogantyú a kényelmesebb használatért
- Fém hajtóműház a kimagasló tartósságért
- Nyomatékszabályozás
- Közvetlen bit befogás a csökkentett hosszért és súlyért, jobb láthatóságért
- Biztonsági kuplung védi a kezelőt
- Kulcsnélküli tokmány 1,5-13 mm
- 4 m kábel

## PD2E 22 R

850 W KÉTSEBESSÉGES  
ÜTFEŰRŐ



- Erőteljes 850 wattos motor
- Elektronika: változtható sebesség az optimális fúrásért és irányváltás
- AVS (Anti-Vibrációs Rendszer) és softgrip fogantyú a kényelmesebb használatért
- Fém hajtóműház a kiemelkedő tartósságért
- Közvetlen bit befogás a csökkentett hosszért és súlyért a kiváló láthatóságért fúrás közben
- Biztonsági kuplung védi a kezelőt
- Kulcsnélküli tokmány 1,5-13 mm
- 4 m kábel

## PD-705

705 W ÜTFEŰRŐ



- Kompakt és erőteljes 705 wattos motor
- Kompakt, ergonomikus forma, nagy softgrip fogantyúval a kiváló tartásért
- Változtható sebesség, irányváltással
- Ütészállító funkció
- 13 mm-es fém kulcsnélküli tokmány
- 43 mm hajtómű átmérő állványban történő használatához
- 4 m kábel

## T-TEC 201

750 W L-FORMÁJÚ  
KÉTSEBESSÉGES ÜTFEŰRŐ



- Optimális kezelés a különböző fogási lehetőségek miatt
- Nagy nyomatékú bolygókeres hajtómű fűrészhez és nagy csavarok csavarozásához
- Közvetlen bitbefogás a tokmánya, és levehető fogantyú, ami csökkenti a gép hosszát
- Ütészállító funkció csak fűrészhez
- Fém kulcsnélküli tokmány (1,5-13 mm)
- Irányváltó
- Levehető hátsó fogantyú
- 4 m kábel

PD2E 24 RST	
Felvett teljesítmény (W)	1200
Ünnyelési fordulatszám 1. seb. fokozat (ford/perc)	0 - 1450
Ünnyelési fordulatszám 2. seb. fokozat (ford/perc)	0 - 3400
Max. fúrás átmérő betonban (mm)	22
Max. fúrás átmérő fémlemezben (mm)	24
Max. fúrás átmérő acélban (mm)	16
Max. fúrás átmérő fában (mm)	45
Max. statikus forgatónyomaték (Nm)	56
Tokmány mérete (mm)	13
Súly (kg)	3,1
Szállítva	Szarszámkojler
Cikkszám	4933380796
EN-kód	4002395228553

PD2E 22 R	
Felvett teljesítmény (W)	850
Ünnyelési fordulatszám 1. seb. fokozat (ford/perc)	0 - 1000
Ünnyelési fordulatszám 2. seb. fokozat (ford/perc)	0 - 3200
Max. fúrás átmérő betonban (mm)	20
Max. fúrás átmérő fémlemezben (mm)	22
Max. fúrás átmérő acélban (mm)	13
Max. fúrás átmérő fában (mm)	40
Max. statikus forgatónyomaték (Nm)	56
Tokmány mérete (mm)	13
Súly (kg)	2,9
Szállítva	Szarszámkojler
Cikkszám	4933419570
EN-kód	4002395228613

PD-705	
Felvett teljesítmény (W)	705
Ünnyelési fordulatszám (ford/perc)	0 - 3000
Max. fúrás átmérő betonban (mm)	15
Max. fúrás átmérő fémlemezben (mm)	16
Max. fúrás átmérő acélban (mm)	13
Max. fúrás átmérő fában (mm)	30
Max. statikus forgatónyomaték (Nm)	15
Tokmány mérete (mm)	13
Súly (kg)	1,9
Súly (kg)	-
Cikkszám	4933431955
EN-kód	4002395243914

T-TEC 201	
Felvett teljesítmény (W)	750
Ünnyelési fordulatszám 1. seb. fokozat (ford/perc)	0 - 1200
Ünnyelési fordulatszám 2. seb. fokozat (ford/perc)	0 - 3400
Max. fúrás átmérő betonban (mm)	20
Max. fúrás átmérő fémlemezben (mm)	22
Max. fúrás átmérő acélban (mm)	13
Max. fúrás átmérő fában (mm)	40
Max. statikus forgatónyomaték (Nm)	58
Tokmány mérete (mm)	13
Súly (kg)	2,7
Szállítva	Szarszámkojler
Cikkszám	4933380708
EN-kód	4002395227914

## PDE 16 RP

630 W EGYSZEBSÉGÉS  
ÚTVEFŰRŐ

- Kiválóan kezelhető, kompakt ergonómikus kialakítás
- Bolygókerékes hajtómű az alacsony fordulatszámért és a nagy nyomatékszámért
- IMB - Beépített Fém Blokk Technológia a kiváló terhelhetőség és stabilitás érdekében
- Elektronika: előre kiválasztható, változtatható sebesség az optimális fűrésért
- Ütésleállító funkció csak fűrészhöz
- 4 m kábel

## PDE 13 RX

630 W EGYSZEBSÉGÉS  
ÚTVEFŰRŐ

- Kínáló kezelhetőség a kompakt ergonómikus kialakításnak köszönhetően
- IMB - Beépített Fém Blokk Technológia a kiváló terhelhetőség és stabilitás érdekében
- Elektronika: előre kiválasztható, változtatható sebesség és ütésszám a beépített fordulatszám szabályzó tárcsának köszönhetően
- Ütésleállító funkció csak fűrészhöz
- Egyhüvelyű kulcsnélküli tokmány 1,5 - 13 mm
- A szerszögek könnyű cseréje a puha fogantyú eltávolításával
- 4 m kábel

## B2E 16 RLD

900 W KÉTSEBSÉGÉS  
FŰRÖGÉP

- Erőteljes 900 wattos motor
- Nagy nyomaték és alacsonyabb fűrésési sebesség különböző alkalmazásokhoz
- Változtatható fűrésési sebesség
- Fém hajtóműház a hosszú élettartamért
- 16 mm fém fogaskoroszorú tokmány
- 4 m kábel

## HD2E 13 R

705 W KÉTSEBSÉGÉS  
FŰRÖGÉP

- Kompakt és erőteljes 705 wattos motor
- Elektronika: változtatható sebesség és forgásirányváltás
- Fém hajtóműház a kiemelkedő tartósságért
- 13 mm fém kulcsnélküli tokmány
- Softgrip és ergonómikus kialakítás a kényelmes kezeléssel
- 4 m kábel

## PDE 16 RP

Felvett teljesítmény (W)	630
Üresjárat fordulatszám (ford/perc)	0 - 950
Max. fűrés átmérő betonban (mm)	16
Max. fűrés átmérő acélban (mm)	20
Max. fűrés átmérő fában (mm)	13
Max. fűrés átmérő fűrésben (mm)	40
Max. statikus forgatónyomaték (Nm)	59
Tokmány mérete (mm)	13
Súly (kg)	2.0
Szállítva	Szerszámokjeger
Cikkszám	4933403206
EN kód	4002395233339

## PDE 13 RX

Felvett teljesítmény (W)	630
Üresjárat fordulatszám (ford/perc)	0 - 2900
Max. fűrés átmérő betonban (mm)	15
Max. fűrés átmérő acélban (mm)	19
Max. fűrés átmérő fában (mm)	13
Max. fűrés átmérő fűrésben (mm)	30
Max. statikus forgatónyomaték (Nm)	21
Tokmány mérete (mm)	13
Súly (kg)	1.8
Szállítva	Szerszámokjeger
Cikkszám	4933403200
EN kód	4002395233322

## B2E 16 RLD

Felvett teljesítmény (W)	900
Üresjárat ford.sz. 1. seb. fokozat (ford/perc)	0 - 750
Üresjárat ford.sz. 2. seb. fokozat (ford/perc)	0 - 1600
Max. fűrés átmérő acélban (mm)	16
Max. fűrés átmérő fában (mm)	40
Max. statikus forgatónyomaték (Nm)	88
Tokmány mérete (mm)	16
Szerszám befoglalás	M18 x 2,5
Súly (kg)	4.2
Szállítva	-
Cikkszám	4933380482
EN kód	4002395227198

## HD2E 13 R

Felvett teljesítmény (W)	705
Üresjárat ford.sz. 1. seb. fokozat (ford/perc)	0 - 1050
Üresjárat ford.sz. 2. seb. fokozat (ford/perc)	0 - 2200
Max. fűrés átmérő acélban (mm)	13
Max. fűrés átmérő fában (mm)	40
Max. statikus forgatónyomaték (Nm)	60
Tokmány mérete (mm)	13
Szerszám befoglalás	1/2" x 20
Súly (kg)	2.7
Szállítva	-
Cikkszám	4933390186
EN kód	4002395231454

**HDE 13 RQX**950 W EGYSEBESSÉGES  
FŰRŐGÉP

- Kompakt és erőteljes 950 wattos motor
- Elektronikus kapcsoló a változatható sebességért
- Kiváló teljesítmény alacsony fúrási sebességnél és nagy nyomatékok igényű különböző alkalmazásokban
- Ipari egyhívvelű fém kulcsnélküli tokmány
- Automata tengelyretesz
- Jobbra-balra forgás
- 4 m QUIK-LOK kábel

**HDE 13 RQD**825 W EGYSEBESSÉGES  
FŰRŐGÉP

- Kompakt és erőteljes 825 wattos motor
- Elektronikus kapcsoló a változatható sebességért
- Kiváló teljesítmény alacsony fúrási sebességnél és nagy nyomatékok igényű különböző alkalmazásokban
- 1,5-13 mm fogaskoroszorús tokmány
- Jobbra-balra forgás
- 4 m QUIK-LOK kábel

**DE 13 RP**630 W EGYSEBESSÉGES  
FŰRŐGÉP

- Kompakt és erőteljes 630 wattos motor
- Elektronika: előre kiválasztható sebesség a kapcsolón lévő állítógombbal a optimális fúrásteljesítményért bármilyen anyagban
- IMB - Beépített Fém Blokk Technológia a kiváló terhelhetőség és stabilitás érdekében
- Bolygókerékes hajtómű a nagy nyomatékzínért
- Fém kulcsnélküli tokmány (1,5-13 mm)
- Jobbra-balra forgás
- Könnyű hozzáférhetőség a szénkéfékhez a fogantyú eltávolításával
- 4 m kábel

**TKSE 2500 Q**CSAVARÓZÓ ÖNNETSZŐ  
CSAVAROKHOZ

- Fém hajtóműház a csapágyak és tengelyek precíz felkérésért
- Csendes öntelődő kuplung
- Könnyen eltávolítható "rugós" mélységállító feltét
- Softgrip puha fogantyúbevonat
- Övcsipeszszel, dugókulcs szettrel 6/8/10 mm (49563004), 4 m QUIK-LOK kábellel szállítva

	HDE 13 RQX	HDE 13 RQX KIT
Felvett teljesítmény (W)	950	950
Üresjárat fordulatszám (ford/perc)	0 - 850	0 - 850
Max. fúrási átmérő acéban (mm)	13	13
Max. fúrási átmérő fém (mm)	38	38
Max. statikus forgatónyomaték (Nm)	94	94
Tokmány mérete (mm)	13	13
Szerszám befogás	1/2" x 20	1/2" x 20
Súly (kg)	2,0	2,0
Szállítva	-	Szerszámkojér
Oldalszám	030250	4933428650
EN kód	4002395229642	4002395241576

	HDE 13 RQD
Felvett teljesítmény (W)	825
Üresjárat fordulatszám (ford/perc)	0 - 500
Max. fúrási átmérő acéban (mm)	13
Max. fúrási átmérő fém (mm)	38
Max. statikus forgatónyomaték (Nm)	101
Tokmány mérete (mm)	13
Szerszám befogás	1/2" x 20
Súly (kg)	3,2
Szállítva	-
Oldalszám	110750
EN kód	4002395229659

	DE 13 RP
Felvett teljesítmény (W)	630
Üresjárat fordulatszám (ford/perc)	0 - 850
Max. fúrási átmérő acéban (mm)	13
Max. fúrási átmérő fém (mm)	40
Max. statikus forgatónyomaték (Nm)	59
Tokmány mérete (mm)	13
Szerszám befogás	1/2" x 20
Súly (kg)	2,1
Szállítva	Szerszámkojér
Oldalszám	4933439194
EN kód	4002395229346

	TKSE 2500 Q
Felvett teljesítmény (W)	725
Üresjárat fordulatszám (ford/perc)	0 - 2500
Felcsavarok (mm)	6
Max. statikus forgatónyomaték (Nm)	25
Szerszám befogás	1/2" Hex
Súly (kg)	1,4
Szállítva	-
Oldalszám	679050
EN kód	4002395229710

## DWSE 4000 Q

CSAVARÓZÓ GIPSZKARTONHOZ



- Fém hajtóműház a csapágyak és tengelyek precíz felfekvéséért
- Csendes öntelődő kuplung
- Könnyen eltávolítható "rugós" mélységállító feltét
- Softgrip puha fogantyúbevonat
- Bátorításvál, Philips No.2 -vel, övczípsessel és 4 m QUIK-LOK kábellel szállítva

## IPWE 400 R

1/2" ÜTVECSAVARÓZÓ



- Fém hajtóműház a csapágyak és tengelyek precíz felfekvéséért
- Nagy nyomaték leadás: 400 Nm
- Softgrip és ergonomikus fogantyúforma a kényelmes kezelhetőségért
- Változtatható sebesség, irányváltó
- 4m kábellel szállítva

## IPWE 520 R

3/4" ÜTVECSAVARÓZÓ



- Fém hajtóműház a csapágyak és tengelyek precíz felfekvéséért
- Nagy nyomaték leadás: 520 Nm
- Softgrip és ergonomikus fogantyúforma a kényelmes kezelhetőségért
- Változtatható sebesség, irányváltó
- 4m kábellel szállítva

## DR 152 T

GYÉMÁNTFŰRŐ ÁLLVÁNY DD  
3-152 GYÉMÁNTFŰRÖHOZ



- Öntött alumínium alaplap a könnyű szállításért
- 45°-ban dönthető
- Gyors csatlakozás – precíz és gyors csatlakozása a gépnek és az állványnak
- Kompakt alap – helytakarékos, megkönnyíti a fúrást a nehezen hozzáférhető helyeken
- 4 állású csavar a gyors állításért
- Vízszintes és függőleges vízszintek
- Hőreflektív
- Rögzítő gombok, a gép legmagasabb pozícióban történő rögzítéséhez
- 2 karos előtölő kar a jobb és bal kézzel történő működtetésért
- Vákuum alaplap tartozékként rendelhető (cikkszám 4932352676)

DWSE 4000 Q	
Felvett teljesítmény (W)	725
Üregjárati fordulatszám (ford/perc)	0 - 4000
Fűrészek (mm)	4,8
Max. statikus forgatónyomaték (Nm)	20
Szerszám befoglalás	1/2"-Hex
Súly (kg)	1,3
Szállítva	-
Cikkszám	674350
EN-kód	4002395229680

IPWE 400 R	
Felvett teljesítmény (W)	725
Üregjárati fordulatszám (ford/perc)	0 - 1700
Ülőszám (ütel/perc)	1000 - 2500
Max. nyomaték (Nm)	400
Max. csavar átmérő	M20
Szerszám befoglalás	1/2"-rögzítő
Súly (kg)	2,7
Szállítva	-
Cikkszám	4933451524
EN-kód	4002395143511

IPWE 520 R	
Felvett teljesítmény (W)	725
Üregjárati fordulatszám (ford/perc)	0 - 1700
Ülőszám (ütel/perc)	1000 - 2500
Max. nyomaték (Nm)	520
Max. csavar átmérő	M24
Szerszám befoglalás	3/4"-rögzítő
Súly (kg)	2,8
Szállítva	-
Cikkszám	4933451525
EN-kód	4002395143528

DR 152 T	
Max. fűrés átmérő fűrészkörrel (mm)	152
Alaplap mérete (mm)	330 x 210
Súly (tömeg) (kg)	45
Szállítva	-
Cikkszám	4933428020
EN-kód	4002395229618



**DD 3-152**
**HÁROMSEBESSÉGES KOMBI  
GYÉMÁNTFŰRŐ**


- Erőteljes 1900 wattos motor
- Optimális sebességátomány a kis és nagy fűrókoronák meghajtásához
- Lágyműködés fokozatmentes fordulatszám szabályozással
- LED kijelző termikus motor védelem
- Biztonsági kuplung
- Gyorscsatlakozó – biztonságos motorrögzítés a könnyű használatért és a csökkentett vibrációért
- L-formájú fogantyú a jobb súlyelosztásért
- 3 sebességű hajtómű
- 5 m PRCD-s kábellel szállítva
- Porelvezítő csatlakozással, 32 mm-es és 41 mm-es csavarkulccsal szállítva

	DD3-152
Felvett teljesítmény (W)	1900
Fordulatszám teljes terhelésnél (ford/perc)	550 / 1250 / 2700
Max. fűrés átmérő betonban (mm)	152
Max. fűrés átmérő falazatban (mm)	202
Szerszám befogás	1/2" G+ 1 1/4" UNC
Súly (kg)	6,5
Szállítva	Szerszámokjér
Ölkezőszám	49334282000
EN-kód	400236223801

**DD 2-160 XE**
**KÉTSEBESSÉGES SZÁRAZ  
GYÉMÁNTFŰRŐGÉP**


- Robosztos erőteljes motor biztosítja az állandó magas nyomattékát
- Kétszeres védelem az összekapcsolt mechanikus és elektronikus tengelykapcsolónak köszönhetően
- Robosztus szerkezet fém vázzal
- Az AVS-otlító fogantyúnak és a D alakú hátsó fogantyúnak köszönhetően biztonságosan kezelhető
- Kétszempes hajtómű
- M16 FIXTEC befogatókormány a gyorsabb bit cseréért
- Lágyműködés a jobb fűrés teljesítményért, a kemény anyagokba történő gyorsabb és könnyebb fűrésért
- Lágyműködés fokozatmentes fordulatszám szabályozással, a precíz fűrésért
- Lágyműködés fokozatmentes fordulatszám szabályozással, a precíz fűrésért
- Fixtec Cleanline rotor rendszer (tartozék) a legjobb megoldás porelvezítéshez
- 4 m kábel
- SDC-plus fűrészárral (8 x 140 mm), gyorscserélő adapterrel M16 gyémánt fűrókoronához szállítva

	DD2-160 XE
Felvett teljesítmény (W)	1500
Üregjárati fordulatszám (ford/perc)	0 - 1500 / 0 - 3000
Fordulatszám teljes terhelésnél (ford/perc)	0 - 860 / 0 - 1770
Üregjárati átléscsúsz (átléscsúsz)	24,000 / 48,000
Max. fűrés átmérő falazatban (mm)	162
Max. átléscsúsz forgórészeken (Ntr)	50
Szerszám befogás	M18 x 2,5
Súly (kg)	4,2
Szállítva	Szerszámokjér
Ölkezőszám	4933368690
EN-kód	400236222505

**DCM 2-350 C**
**FŰRŐGÉP GYÉMÁNT  
FŰRŐKORONÁHOZ**


- Kétszempes fűrómotor gyémánttechnikához
- Beépített csúszkoplung
- Háromszoros kisebbítő áttételek
- Lágyműködés elektronika
- Motor túlterhelés-védelem
- PRCD maradék feszültség készülék
- Beépített vízadagoló
- Dupla foglalatú kapcsolódoboz
- Dugókulccsal, Hex kulccsal és csatos vállhevederrel szállítva

	DCM 2-350 C
Felvett teljesítmény (W)	2900
Üregjárati fordulatszám, 1. seb. fokozat (ford/perc)	300
Üregjárati fordulatszám, 2. seb. fokozat (ford/perc)	600
Max. fűrés átmérő fűrókoronával (mm)	350
Szerszám befogás	1 1/4" UNC
Súly (kg)	9,0
Szállítva	-
Ölkezőszám	40044
EN-kód	400236229772

**DR 350 T**
**ALUMÍNÍUM FŰRŐÁLLVÁNY A DCM  
2-350 C GYÉMÁNTFŰRŐHOZ**


- Könnyű súlyú alumínium fűróállvány
- Dönthető (0 – 45°)
- Mutató a fűrés szögét és mélységét
- A gép gyorsan csatlakoztatható
- Az előtűrés sebessége beállítható
- Vízszintes és függőleges vízmentek
- A furat középpontja megjelölhető
- Színkezelőcsavarok
- Az előtűrés mindkét oldalról hajtható
- Fogantyú és görgők a kényelmes szállításhoz
- 3/16"-os hatszögű imbuszkulccsal, 6 mm-es hatszögű imbuszkulccsal, 17 x 19-es villáskulccsal, a motor gyors csatlakoztatásához adapterrel, 4 db M8 x 25 mm-es csavarral, központossákkal szállítva

	DR 350 T
Max. fűrés átmérő fűrókoronával (mm)	350
Löklet hossz (mm)	610
Magasság (mm)	1042
Átlék mérete (mm)	391 x 523
Súly tartomány (°)	45
Súly (kg)	19,5
Szállítva	-
Ölkezőszám	4933400600
EN-kód	4002362234011

## DCM 2-250 C

FŰRŐGÉP GYÉMÁNT FŰRŐKORONÁHOZ



- Kétsékesleges fűrőmotor gyémánttechnikához
- Beépített csúszókaplunk
- Háromszoros kisebbítő áttételek
- Lágyszindító elektronika
- Motor túlterhelés-védelem
- PRCD maradék feszültség készűlék
- Beépített vízádágoló
- Dupla foglalatú kapcsolódoboz
- Dugókulccsal, Hex kulccsal és csatos vállvederrel szállítva

	DCM 2-250 C
Felvett teljesítmény (W)	2800
Üresjáratú ford/sz. 1. seb. fokozat (ford/perc)	450
Üresjáratú ford/sz. 2. seb. fokozat (ford/perc)	900
Max. fűrés átmérő fűrőkoronával (mm)	250
Szecsím-befogás	1 1/2" UNC
Súly (kg)	9,0
Szállítva	-
Cikkszám	40964
EN-kód	4002395239796

## DR 250 TV

ALUMÍNÍUM FŰRŐÁLLVÁNY A DCM 2-250 C GYÉMÁNTFŰRŐHOZ



- Könnyű alumínium fűrőállvány
- Dönthető gyémántfűrő állvány (0 – 45°)
- Mutatja a fűrés szögét és mélységét
- A gép gyorsan csatlakoztatható
- Integrált vákuumos alaplap (vákuummal és vákuum nélkül is használható)
- Az előtolás sebessége beállítható
- Vízszintes és függőleges vízszintek
- A fűrés középpontja megjelölhető
- Szintezőcsavarok
- Az előtolókar mindkét oldalról hajtható
- 3/16" os hatszögű imbuszkulccsal, 6 mm-es hatszögű imbuszkulccsal, 17 x 19-es villáskulccsal, motor gyors csatlakoztatásához adapterrel, 4 db M8 x 25 mm-es csavarral, központosítóval, vákuum gumi tömítőgyűrűvel szállítva

	DR 250 TV
Max. fűrés átmérő fűrőkoronával (mm)	250
Lökél hossz (mm)	520
Mélység (mm)	834
Alaplap mérete (mm)	275 x 467
Súlytartomány (°)	45
Súly (kg)	10,0
Szállítva	-
Cikkszám	4933400590
EN-kód	4002395234028

## AGV 15 DEC

1550 W SAROKCSISZOLÓ PORELVEZETŐ BURKOLATTAL



- Erőteljes 1550 wattos "PROTECTOR" motor - műgyanta bevonat és Heavy Duty tekeréscsés védelem a gép élettartamának növeléséért
- Nagyon kompakt és karcú kialakítás a kényelmes használat érdekében
- Feszültség alatti biztonsági relé véd az ismételt bekapcsolódástól egy esetleges áramszünet esetén
- Biztonsági kuplung megvédi a kezelőt a visszarúgás eljuktus ellen
- Kulcsnélküli mélység állítás 5-28 mm
- Kulcsnélküli eltávolítható burkolat a könnyű és gyors tárcsa csere érdekében
- Vágási vonal vezető jelzővonalal a legjobb irányításért
- Gyorsan szerszám nélkül állítható védőburkolat a gyors és könnyű állításért
- Porelvezető védőburkolat könnyen csatlakoztatható a Milwaukee® M porosztályú ipari porszívóhoz, az egyedi "click-system" adapterrel, amit a Milwaukee® EMAC ipari porszívóval szállítunk
- Anti-vibrációs pótfogantyú a kevesebb fáradtságot
- 4 m gumibevonatú kábellel, porelvezető burkolattal, DUH 125 mm gyémánt vágótárcsával szállítva

	AGV 15-125 XCDEC-SET
Felvett teljesítmény (W)	1550
Üresjáratú fordulatszám (ford/perc)	11,000
Tárcsa átmérő (mm)	125
Max. vágási mélység (mm)	28
Tengelymenet	M 14
Súly (kg)	2,6
Változtatható sebesség	Nem
FIXTEC	Igen
Feszültség alatti biztonsági relé	Igen
A/S pótfogantyú	Igen
Szállítva	Heavy Duty kofjer
Cikkszám	4933448025
EN-kód	4002395006816

## AGV 12 DEC

1200 W SAROKCSISZOLÓ PORELVEZETŐ BURKOLATTAL



- Erőteljes 1200 wattos "PROTECTOR" motor - műgyanta bevonat és Heavy Duty tekeréscsés védelem a gép élettartamának növeléséért
- Nagyon kompakt és karcú kialakítás a kényelmes használat érdekében
- Feszültség alatti biztonsági relé véd az ismételt bekapcsolódástól egy esetleges áramszünet esetén
- Biztonsági kuplung megvédi a kezelőt a visszarúgás eljuktus ellen
- Kulcsnélküli mélység állítás 5-28 mm
- Kulcsnélküli eltávolítható burkolat a könnyű és gyors tárcsa csere érdekében
- Vágási vonal vezető jelzővonalal a legjobb irányításért
- Gyorsan szerszám nélkül állítható védőburkolat a gyors és könnyű állításért
- Porelvezető védőburkolat könnyen csatlakoztatható a Milwaukee® M porosztályú ipari porszívóhoz, az egyedi "click-system" adapterrel, amit a Milwaukee® EMAC ipari porszívóval szállítunk
- Anti-vibrációs pótfogantyú a kevesebb fáradtságot
- 4 m gumibevonatú kábellel, porelvezető burkolattal, DUH 125 mm gyémánt vágótárcsával szállítva

	AGV 12-125 X DEC-SET
Felvett teljesítmény (W)	1200
Üresjáratú fordulatszám (ford/perc)	11,000
Tárcsa átmérő (mm)	125
Max. vágási mélység (mm)	28
Tengelymenet	M 14
Súly (kg)	2,4
FIXTEC	Igen
Feszültség alatti biztonsági relé	Igen
A/S pótfogantyú	Igen
Képesítő	Ösztönözhető
Szállítva	Heavy Duty kofjer
Cikkszám	4933448020
EN-kód	4002395006809

## AGV 15 DEG

15,50 W SÁROKCSISZOLÓ  
PÖRELVEZETŐ BURKOLATTAL



- Erőteljes 1550 wattos "PROTECTOR" motor - műgyanta bevonat és Heavy Duty tekercselés védelem a gép élettartamának növeléséért
- Nagyon kompakt és karcású kialakítás a kényelmes használat érdekében
- Feszültség alatti biztonsági relé véd az ismételt bekapcsolódástól egy esetleges áramszünet esetén
- Mágneses, szerszám nélküli felület a sarkokban és a falhoz közeli helyeken történő munkavégzésért
- Az előlap eltávolítása és tárolása amikor szűk, nehezen hozzáférhető helyen dolgozunk
- A tartozékok használhatóak a teljes szegmessel köszönhetően a rugalmas magasságállításnak
- Gyorsan szerszám nélkül állítható védőburkolat a gyors és könnyű állítáért
- Porelvezető védőburkolat könnyen csatlakoztatható a Milwaukee® M porosztyáru ipari porszívóhoz, az egyedi "click-system" adapterrel, amit a Milwaukee® EMAC ipari porszívóval szállítunk
- Döntött fogantyú kialakítás a legkényelmesebb munkavégzésért
- Az elhasználdott szénkefék cserélhetőek
- 4 m gumibevonatu kábellel, porelvezető burkolattal, 125 mm gyémánt csiszolókoronggal szállítva

AGV 15-125 XCDEG-SET AGV 15-125 XE DEG-SET

Felvett teljesítmény (W)	1550	1550
Üresjárat fordulatszám (ford/perc)	11,000	2800 - 11,000
Tárcsa átmérő (mm)	125	125
Max. vágási mélység (mm)	28	28
Tengelymenet	M 14	M 14
Súly (kg)	2,6	2,6
Változtatható sebesség	Nem	Igen
FIXTEC	Igen	Igen
Feszültség alatti biztonsági relé	Igen	Igen
Szállítva	Heavy Duty kájer	Heavy Duty kájer
Cikkszám	4933448035	4933448830
EN-kód	4002395006830	4002395263424

## AGV 12 DEG

12,00 W SÁROKCSISZOLÓ  
PÖRELVEZETŐ BURKOLATTAL



- Erőteljes 1200 wattos "PROTECTOR" motor - műgyanta bevonat és Heavy Duty tekercselés védelem a gép élettartamának növeléséért
- Nagyon kompakt és karcású kialakítás a kényelmes használat érdekében
- Feszültség alatti biztonsági relé véd az ismételt bekapcsolódástól egy esetleges áramszünet esetén
- Mágneses, szerszám nélküli felület a sarkokban és a falhoz közeli helyeken történő munkavégzésért
- Az előlap eltávolítása és tárolása amikor szűk, nehezen hozzáférhető helyen dolgozunk
- A tartozékok használhatóak a teljes szegmessel köszönhetően a rugalmas magasságállításnak
- Gyorsan szerszám nélkül állítható védőburkolat a gyors és könnyű állítáért
- Porelvezető védőburkolat könnyen csatlakoztatható a Milwaukee® M porosztyáru ipari porszívóhoz, az egyedi "click-system" adapterrel, amit a Milwaukee® EMAC ipari porszívóval szállítunk
- Döntött fogantyú kialakítás a legkényelmesebb munkavégzésért
- Az elhasználdott szénkefék cserélhetőek
- 4 m gumibevonatu kábellel, porelvezető burkolattal, 125 mm gyémánt csiszolókoronggal szállítva

AGV 12-125 X DEG-SET

Felvett teljesítmény (W)	1200
Üresjárat fordulatszám (ford/perc)	11,000
Tárcsa átmérő (mm)	125
Max. vágási mélység (mm)	28
Tengelymenet	M 14
Súly (kg)	2,4
FIXTEC	Igen
Feszültség alatti biztonsági relé	Igen
Kiparoló	Csatlakoztatható
Szállítva	Heavy Duty kájer
Cikkszám	4933448030
EN-kód	4002395006823

## WCS 45

19,00 W 150 MM (45 MM VÁGÁSI  
MÉLYSÉG) FALHÖRÖNYMÁRO



- Erőteljes 1900 wattos motor
- Türelhetős védelem
- Változtatható és állítható vágási mélység
- TLT-LOK fogantyú
- Softgrip
- Porelvezető csatlakozás
- 2 db gyémánttárcsával, speciális vésővel és kulcsokkal szállítva

WCS 45

Felvett teljesítmény (W)	1900
Üresjárat fordulatszám (ford/perc)	5800
Tárcsa átmérő (mm)	150
Vágási mélység (mm)	45
Max. vágási mélység (mm)	45
Tengelymenet	M 14
Súly (kg)	6,6
Szállítva	Szerszámkocsi
Cikkszám	4933383350
EN-kód	4002395229086

## WCE 30

15,00 W 125 MM (30 MM VÁGÁSI  
MÉLYSÉG) FALHÖRÖNYMÁRO



- Erőteljes 1500 wattos motor
- Kiváló elektromos vezetékek telepítéséhez
- Nagy teljesítményű elektronika türelhetős védelemmel
- Indítóáram korlátozás, lágyindítás
- Fokozatmentesen állítható vágási mélység
- Egyenesvonalú elszívás csatlakozás
- 2 db gyémánttárcsával, speciális vésővel, kulcsokkal és bayonet adapterrel szállítva

WCE 30

Felvett teljesítmény (W)	1500
Üresjárat fordulatszám (ford/perc)	9500
Tárcsa átmérő (mm)	125
Vágási mélység (mm)	25
Max. vágási mélység (mm)	30
Tengelymenet	M 14
Súly (kg)	4,3
Szállítva	Szerszámkocsi
Cikkszám	4933383855
EN-kód	4002395228980

# FÉMMEGMUNKÁLÁS



## MDE 42

MÁGNESES FÚRÓÁLLVÁNY



- Könnyű, könnyen szállítható, erőteljes mágneses fúróállvány
- 1200 wattos motorerő, ami 3 csökkenítő áttételen keresztül nyújtja azt az erőt, amivel 42 mm átmérőjű lyukakat vághatunk 50 mm vastag acélban fúrókoronával
- Nagy mágneses erő és a legutolsó elektronikai fejlesztések a tökéletes irányíthatóság és a biztonsági követelmények teljesítése érdekében
- Elektromos kapcsoló panel a könnyű elérhetőségért
- Állítható biztonsági védőburkolattal és hatszög kulcsokkal szállítható

MDE 42	
Felvett teljesítmény (W)	1200
Üresjárat fordulatszám (ford/perc)	300 - 640
Fordulatszám teljes terhelésnél (ford/perc)	170 - 330
Max. maximális szélessége (mm)	42
Max. maximális mélysége (mm)	50
Max. fúrási átmérő megfúrva (mm)	16
Max. statikus forgatónyomaték (Nm)	85
Mágneses tartóerő a fúrási pontjánál (N)	10.000
Súly (kg)	11,5
Szállítható	Szerszámokjegy
Okkaszám	493380832
EN-kód	400239522881

## MDE 41

MÁGNESES FÚRÓÁLLVÁNY ELEKTROMÁGNESSSEL



- 1200 wattos erős motor optimalizált fordulatszámmal
- Kétsétségszerű hajtómű az optimális fúrási fordulatszámért – 475 és 730 ford./perc – fúrókoronák vagy csigafűrészek használatához
- AUTOSTOP™ elengedés érzékelés: Érzékeli a terhelés nélküli forgást és automatikusan kikapcsolja a gép. Táplálását a használat legjobb védelméért
- Elektromágnes 9930 N tartóerővel
- Maximális fúrási kapacitás 41 mm fúrókorona, illetve 13 mm egyenes száru csigafűrés esetén
- Kulcsnélküli 19 mm-es Weldon (hengeres száru) befogás a gyors és könnyű szerelvényezésért
- 146 mm-es lökethossz a különféle tartozékok használatához
- Szerszám nélküli eltávolítható fogantyú jobb- és baloldali használatához
- Beépített LED lámpa a munkaterület megvilágításához

MDE 41	
Felvett teljesítmény (W)	1200
Üresjárat fordulatszám (ford/perc)	475 / 730
Max. maximális szélessége (mm)	41
Max. maximális mélysége (mm)	50
Max. fúrási átmérő megfúrva (mm)	13
Mágneses tartóerő a fúrási pontjánál (N)	9930
Súly (kg)	13,5
Szállítható	Szerszámokjegy
Okkaszám	4933451015
EN-kód	4002395136681

## MDP 41

MÁGNESES FÚRÓÁLLVÁNY PERMANENS MÁGNESSSEL



- 1200 wattos erős motor optimalizált fordulatszámmal
- Kétsétségszerű hajtómű az optimális fúrási fordulatszámért – 475 és 730 ford./perc – fúrókoronák vagy csigafűrészek használatához
- AUTOSTOP™ elengedés érzékelés: érzékeli a terhelés nélküli forgást és automatikusan kikapcsolja a gép. Táplálását a használat legjobb védelméért
- Segédenergia nélküli permanens mágnes 8890 N tartóerővel megakadályozza a mágneses erő véletlenes kikapcsolódását a javított használati védelem és könnyű beállítás érdekében
- Maximális fúrási kapacitás 41 mm fúrókorona, illetve 13 mm egyenes száru csigafűrés esetén
- Kulcsnélküli 19 mm-es Weldon (hengeres száru) befogás a gyors és könnyű szerelvényezésért
- 146 mm-es lökethossz a különféle tartozékok használatához
- Szerszám nélküli eltávolítható fogantyú jobb- és baloldali használatához
- Beépített LED lámpa a munkaterület megvilágításához

MDP 41	
Felvett teljesítmény (W)	1200
Üresjárat fordulatszám (ford/perc)	475 / 730
Max. maximális szélessége (mm)	41
Max. maximális mélysége (mm)	50
Max. fúrási átmérő megfúrva (mm)	13
Mágneses tartóerő a fúrási pontjánál (N)	8890
Súly (kg)	14,0
Szállítható	Szerszámokjegy
Okkaszám	4933451014
EN-kód	4002395136674

## HDE 6 RQ

725 W EGYSEBESSÉGES FÚRÓGÉP NAGY FORDULATSZÁMMAL



- Kompakt és erőteljes 725 wattos motor
- Fém hajtóműház a csapágyak és tengelyek pontos felkötéséért
- 1,5-10 mm fogaskoszorús tokmány
- Ergonomikus forma puha fogantyúúbrévonattal
- Jobbra-batra forgás
- 4 m OUIK-LOK kábel

HDE 6 RQ	
Felvett teljesítmény (W)	725
Üresjárat fordulatszám (ford/perc)	0 - 4000
Max. fúrási átmérő acélban (mm)	6
Max. fúrási átmérő tárnban (mm)	16
Max. statikus forgatónyomaték (Nm)	30
Tömeg mérete (mm)	10
Szerszám befogás	1/2" x 20
Súly (kg)	1,4
Szállítható	-
Okkaszám	010150
EN-kód	4002395229611

## DE 10 RX

630 W NAGY FORDULATSZÁMÚ  
EGYSEBESÉGES FŰRÖGÉP



- Kompakt és erőteljes 630 wattos motor
- Elektronika: változtható sebesség az optimális fúrásért
- IMS - Beépített Fémblokk Technológia a tartósságért és stabilitásért
- Bolygókerékes hajtóműház az alacsony sebességért és nagy nyomatékért
- Fém FIXTEC tokmány (1,0-10 mm)
- Jobbra-balra forgás
- Könnyű hozzáférhetőség a szénkefékhez a fogantyú eltávolításával
- 4 m kábel

## AGVM 2 6

2 600 W SAROKCSISZOLÓ



- Milwaukee B-Guard – megvédi a kezelőt és a gépet az esetlegesen felépő visszarúgás elektus elkerülésére
- Erőteljes 2600 wattos „PROTECTOR” motor – műgyanta bevonat és Heavy Duty tekereléssel védelem a gép élettartamának növeléséért
- Autobalancer – szabályozza az egyensúly hiányos tárcsákat és csökkenti a káros vibrációt
- AVS-el szerelt hajtóműház és pótfogantyú a kényelmesebb fogás és a kisebb erőfeszítés érdekében
- Oszályában a legalacsonyabb vibráció csupán 2,5 m/s<sup>2</sup>
- 7 pozícióban állítható fogantyú
- FIXTEC anyra a gyors és könnyű tárcsacseréért
- Szerszám nélküli állítható és kitörés ellen védelmet biztosító védőburkolat
- Önleoldó szénkefék
- 4 m gumibevonatú kábel

## AGV 2 6

2 600 W SAROKCSISZOLÓ



- Erőteljes 2600 wattos „PROTECTOR” motor – műgyanta bevonat és Heavy Duty tekereléssel védelem a gép élettartamának növeléséért
- Autobalancer – szabályozza az egyensúly hiányos tárcsákat és csökkenti a káros vibrációt
- AVS-el szerelt hajtóműház és pótfogantyú a kényelmesebb fogás és a kisebb erőfeszítés érdekében
- Oszályában a legalacsonyabb vibráció csupán 2,5 m/s<sup>2</sup>
- 7 pozícióban állítható fogantyú
- Lásyműködés a precíz kezeléshoz
- Szerszám nélküli állítható és kitörés ellen védelmet biztosító védőburkolat
- Önleoldó szénkefék
- 4 m gumibevonatú kábel

## AGVM 2 4

2 400 W SAROKCSISZOLÓ



- Milwaukee B-Guard – megvédi a kezelőt és a gépet az esetlegesen felépő visszarúgás elektus elkerülésére
- Erőteljes 2400 wattos „PROTECTOR” motor – műgyanta bevonat és Heavy Duty tekereléssel védelem a gép élettartamának növeléséért
- Autobalancer – szabályozza az egyensúly hiányos tárcsákat és csökkenti a káros vibrációt
- AVS-el szerelt hajtóműház és pótfogantyú a kényelmesebb fogás és a kisebb erőfeszítés érdekében
- Oszályában a legalacsonyabb vibráció csupán 2,5 m/s<sup>2</sup>
- 7 pozícióban állítható fogantyú
- FIXTEC anyra a gyors és könnyű tárcsacseréért
- Szerszám nélküli állítható és kitörés ellen védelmet biztosító védőburkolat
- Önleoldó szénkefék
- 4 m gumibevonatú kábel

DE 10 RX	
Felvett teljesítmény (W)	630
Üresjárat fordulatszám (ford/perc)	0 - 2700
Max. furás átmérő (mm)	10
Max. furás mélység (mm)	30
Max. csatlós fogantyú mélység (mm)	21
Tokmány mérete (mm)	10
Szerszám befogás	1/2" x 20
Súly (kg)	1,6
Szállítva	-
Oldalszám	4933402211
EN-kód	4002396233353

	AGM 26-230 GEX	AGM 26-230 GEX/DMS
Felvett teljesítmény (W)	2600	2600
Üresjárat fordulatszám (ford/perc)	6600	6600
Tárcsa átmérő (mm)	230	230
Max. vágási mélység (mm)	68	68
Tengelymenet	M 14	M 14
Súly (kg)	5,8	5,8
FIXTEC szerelő anyja	Igen	Igen
Deadman kulcs	Nem	Igen
Resztlenség alatti biztonsági relé	Igen	Nem
Autobalancer rendszer	Igen	Igen
AVS Anti-vibrációs rendszer	Igen	Igen
Elfordítható pótfogantyú	Igen	Igen
Szállítva	-	-
Oldalszám	4933402365	4933402495
EN-kód	4002396234271	4002396234394

	AGV 26-230 CE	AGM 26-230 GEX/DMS
Felvett teljesítmény (W)	2600	2600
Üresjárat fordulatszám (ford/perc)	6600	6600
Tárcsa átmérő (mm)	230	230
Max. vágási mélység (mm)	68	68
Tengelymenet	M 14	M 14
Súly (kg)	5,5	5,5
FIXTEC szerelő anyja	Nem	Nem
Deadman kulcs	Nem	Igen
Resztlenség alatti biztonsági relé	Igen	Nem
Autobalancer rendszer	Igen	Igen
AVS Anti-vibrációs rendszer	Igen	Igen
Elfordítható pótfogantyú	Igen	Igen
Szállítva	-	-
Oldalszám	4933402360	4933402490
EN-kód	4002396234257	4002396234356

	AGM 24-230 GEX	AGM 24-230 GEX/DMS
Felvett teljesítmény (W)	2400	2400
Üresjárat fordulatszám (ford/perc)	6600	6600
Tárcsa átmérő (mm)	230	230
Max. vágási mélység (mm)	68	68
Tengelymenet	M 14	M 14
Súly (kg)	5,8	5,8
FIXTEC szerelő anyja	Igen	Igen
Deadman kulcs	Nem	Igen
Resztlenség alatti biztonsági relé	Igen	Nem
Autobalancer rendszer	Igen	Igen
AVS Anti-vibrációs rendszer	Igen	Igen
Elfordítható pótfogantyú	Igen	Igen
Szállítva	-	-
Oldalszám	4933402340	4933402475
EN-kód	4002396234240	4002396234370

## AGVK 2 4

2 4 0 0 W SÁROKCSISZOLÓ



- Erőteljes 2400 wattos motor hatékony és tartós műgyanta bevonattal a hosszabb élettartamért és a kimagasló teljesítményért minden alkalmazásban
- Feszültség alatti biztonsági relé megakadályozza a gép automatikus újraindulását
- Biztonsági kuplung az esetlegesen fellépő visszarágás ejektus elkerülésére
- Türelmes elleni védelem a túlműködés megakadályozása érdekében
- Lágyindítás a zökkenőmentes indulás érdekében
- Nagyon kompakt forma, 485 mm hosszú és 5,4 kg a legkényelmesebb használatért
- 2 pozícióban állítható csökkentett vibrációjú pótfogantyú a legjobb fogásért
- Kitérés ellen védett, gyorsállítású biztonsági védőburkolat a könnyű állításért
- Szervíz nyílás a szénkefék könnyű cseréjéhez
- 4 m gumibevonatú kábel

## AGV 2 4

2 4 0 0 W SÁROKCSISZOLÓ



- Erőteljes 2400 wattos „PROTECTOR” motor – műgyanta bevonat és Heavy Duty tekercselés védelem a gép élettartamának növeléséért
- Autobalancer a lényegesen csökkentett vibráció érdekében
- AVS-el szerelt hajtóműház és pótfogantyú a kényelmesebb fogás és a kisebb erőfeszítés érdekében
- Osztályában a legalacsonyabb vibráció csupán 2,5 m/s<sup>2</sup>
- Lágyindítás a precíz kezdéshez
- Szerszám nélkül állítható és kitérés ellen védelmet biztosító védőburkolat
- Önleoldó szénkefék
- 4 m gumibevonatú kábel

## AG 2 4

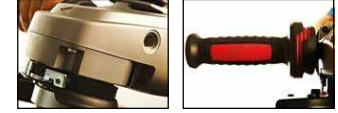
2 4 0 0 W SÁROKCSISZOLÓ



- Erőteljes 2400 wattos „PROTECTOR” motor – műgyanta bevonat és Heavy Duty tekercselés védelem a gép élettartamának növeléséért
- Ergonómus tervezésű motor burkolat, a legnagyobb komfortért
- Lágyindítás a precíz kezdéshez
- Szerszám nélkül állítható és kitérés ellen védelmet biztosító védőburkolat
- Önleoldó szénkefék
- 4 m gumibevonatú kábel

## AGV 2 2

2 2 0 0 W SÁROKCSISZOLÓ



- Erőteljes 2200 wattos motor hatékony és tartós műgyanta bevonattal a hosszabb élettartamért és a kimagasló teljesítményért minden alkalmazásban
- Nagyon kompakt forma, 485 mm hosszú és 5,4 kg a legkényelmesebb használatért
- Lágyindítás
- Szerszám nélkül állítható és kitérés ellen védelmet biztosító védőburkolat
- 2 pozícióban állítható csökkentett vibrációjú pótfogantyú a legjobb fogásért
- Szervíz nyílás a szénkefék könnyű cseréjéhez
- 4 m gumibevonatú kábel

	AGVK 24-230 BK	AGVK 24-230 BK DMS
Féltett teljesítmény (W)	2400	2400
Üresjárat fordulatszám (ford/perc)	6600	6600
Tárcsa átmérő (mm)	230	230
Max. vágási mélység (mm)	68	68
Tengelymenet	M 14	M 14
Súly (kg)	5,4	5,4
RXTEC-szerelő anyja	Nem	Nem
Dixdram kulcs	Nem	Igen
Feszültség alatti biztonsági relé	Igen	Igen
AVS pótfogantyú	Igen	Igen
Elfordítható pótfogantyú	Nem	Nem
Szállítva	–	–
Oldalszám	4933451413	4933451414
EN kód	4002395234233	4002395161860

	AGV 24-230 E	AGV 24-230 GE	AGV 24-230 GE DMS
Féltett teljesítmény (W)	2400	2400	2400
Üresjárat fordulatszám (ford/perc)	6600	6600	6600
Tárcsa átmérő (mm)	230	230	230
Max. vágási mélység (mm)	68	68	68
Tengelymenet	M 14	M 14	M 14
Súly (kg)	5,5	5,5	5,5
RXTEC-szerelő anyja	Nem	Nem	Nem
Dixdram kulcs	Nem	Nem	Igen
Feszültség alatti biztonsági relé	Igen	Igen	Nem
Autobalancer rendszer	Igen	Igen	Igen
AVS-Anti-vibrációs rendszer	Igen	Igen	Igen
Elfordítható pótfogantyú	Nem	Igen	Igen
Szállítva	–	–	–
Oldalszám	4933402335	4933402330	4933402320
EN kód	4002395234233	4002395234226	4002395234400

	AG 24-230 E	AG 24-230 E DMS
Féltett teljesítmény (W)	2400	2400
Üresjárat fordulatszám (ford/perc)	6600	6600
Tárcsa átmérő (mm)	230	230
Max. vágási mélység (mm)	68	68
Tengelymenet	M 14	M 14
Súly (kg)	5,3	5,3
RXTEC-szerelő anyja	Nem	Nem
Dixdram kulcs	Nem	Igen
Feszültség alatti biztonsági relé	Igen	Nem
Autobalancer rendszer	Nem	Nem
AVS-Anti-vibrációs rendszer	Nem	Nem
Elfordítható pótfogantyú	Nem	Nem
Szállítva	–	–
Oldalszám	4933402325	4933402350
EN kód	4002395234219	4002395234325

	AGV 22-180 E	AGV 22-230 E	AGV 22-230 DMS
Féltett teljesítmény (W)	2200	2200	2200
Üresjárat fordulatszám (ford/perc)	8500	6600	6600
Tárcsa átmérő (mm)	180	230	230
Max. vágási mélység (mm)	43	68	68
Tengelymenet	M 14	M 14	M 14
Súly (kg)	5,3	5,4	5,4
RXTEC-szerelő anyja	Nem	Nem	Nem
Dixdram kulcs	Nem	Nem	Igen
Feszültség alatti biztonsági relé	Igen	Igen	Nem
Autobalancer rendszer	Nem	Nem	Nem
AVS pótfogantyú	Igen	Igen	Igen
Elfordítható pótfogantyú	Nem	Nem	Nem
Szállítva	–	–	–
Oldalszám	4933431820	4933431850	4933431860
EN kód	4002395243839	4002395243860	4002395243877

**AG 22**

2200 W SAROKCSISZOLÓ



- Erőteljes 2200 wattos motor hatékony és tartós műgyanta bevonattal a hosszabb élettartamért és a kimagasló teljesítményért minden alkalmazásban
- Nagyon kompakt forma, 485 mm hosszú és 5,2 kg a legkényelmesebb használatért
- Kitérés ellen védelmet biztosító védőburkolat
- Szerviz nyílás a szénkefék könnyű cseréjéhez

	AG22-180/DMS	AG22-230/DMS
Felvett teljesítmény (W)	2200	2200
Üresjárat fordulatszám (ford/perc)	8500	6800
Tárcsa átmérő (mm)	180	230
Max. vágási mélység (mm)	43	88
Tengelymenet	M14	M14
Súly (kg)	5,1	5,2
FIXTEC szűrő anyja	Nem	Nem
Deadman kulcs	Igen	Igen
Resztelőség alatti biztonság nélé	Nem	Nem
Autobalancer rendszer	Nem	Nem
AUS pótfogantyú	Nem	Nem
Elfordítható pótfogantyú	Nem	Nem
Szállítva	-	-
Okékszám	4933431830	4933433630
EN kód	4002395243846	4002395244423

**AGV 21 GEX**

2100 W SAROKCSISZOLÓ



- Erőteljes 2100 wattos „PROTECTOR” motor – műgyanta bevonattal és Heavy Duty tekercselés védelem a gép élettartamának növeléséért
- Autobalancer a lényegesen csökkentett vibráció érdekében
- AVS-el felszerelt motorház. Pótfogantyú a kényelmesebb fogás és a kisebb erőfeszítés érdekében
- 7 pozícióban állítható pótfogantyú
- Lágyindítás
- FIXTEC anyja a gyors és könnyű tárcsacseréért
- Szerszám nélküli állítható és kitérés ellen védelmet biztosító védőburkolat
- Önleoldó szénkefék
- 4 m gumibevonatú kábel

	AGV 21-230 GEX	AGV 21-230 GEX/DMS
Felvett teljesítmény (W)	2100	2100
Üresjárat fordulatszám (ford/perc)	6500	6600
Tárcsa átmérő (mm)	230	230
Max. vágási mélység (mm)	88	88
Tengelymenet	M14	M14
Súly (kg)	5,5	5,5
FIXTEC szűrő anyja	Igen	Igen
Deadman kulcs	Nem	Igen
Resztelőség alatti biztonság nélé	Igen	Nem
Autobalancer rendszer	Igen	Igen
AUS Anti-vibrációs rendszer	Igen	Igen
Elfordítható pótfogantyú	Igen	Igen
Szállítva	-	-
Okékszám	4933402204	4933402205
EN kód	4002395234158	4002395234424

**AGV 17**

1750 W SAROKCSISZOLÓ

- Erőteljes 1750 wattos „PROTECTOR” motor – műgyanta bevonattal és Heavy Duty tekercselés védelem a gép élettartamának növeléséért
- Konstans elektronika állítandó teljesítményű nyújt a különböző alkalmazásokhoz
- Resztelőség alatti biztonsági nélé véd az ismételt bekapcsolástól egy esetleges áramszünet után
- Túlterhelés védelem a túlmelegedés ellen
- Biztonsági kuptlang megvédi a kezelőt a visszariágás effektus ellen
- FIXTEC anyja a szerszám nélküli tárcsacseréért
- Szerszám nélküli állítható és kitérés ellen védelmet biztosító védőburkolat
- Anti-vibrációs pótfogantyú a csökkentett vibrációt
- 4 m gumibevonatú kábel



	AGV 17-125 XE	AGV 17-125 XC	AGV 17-125 XO/DMS	AGV 17-150 XD/DMS	AGV 17-180 XD/DMS
Felvett teljesítmény (W)	1750	1750	1750	1750	1750
Üresjárat fordulatszám (ford/perc)	2600 - 11,000	11,000	11,000	9500	7600
Tárcsa átmérő (mm)	125	125	125	150	180
Max. vágási mélység (mm)	33	33	33	45	58
Tengelymenet	M14	M14	M14	M14	M14
Súly (kg)	2,8	2,8	2,8	3,0	3,1
Változtatható sebesség	Igen	Nem	Nem	Nem	Nem
FIXTEC szűrő anyja	Igen	Igen	Igen	Igen	Igen
Deadman kulcs	Nem	Nem	Igen	Igen	Igen
Resztelőség alatti biztonság nélé	Igen	Igen	Igen	Igen	Igen
AUS pótfogantyú	Igen	Igen	Igen	Igen	Igen
Autobalancer rendszer	Nem	Nem	Nem	Nem	Nem
Szállítva	-	-	-	-	-
Okékszám	4933432230	4933498950	4933465140	4933432250	4933432270
EN kód	4002395243983	4002395247295	4002395247905	4002395243990	4002395244003



\*PROTECTOR MOTOR\* műgyanta bevonattal és Heavy Duty tekercselés védelem



Anti-vibrációs fogantyú az alacsony vibrációt

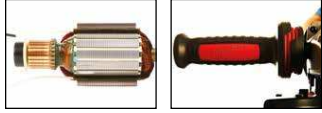


Elektronika



## AGV 17 INOX

1750 W ALACSONY FORDULATSZÁMÚ SÁROKCSISZOLÓ



- Erőteljes 1750 wattos „PROTECTOR” motor – műgyanta bevonat és Heavy Duty tekercselés védelem a gép élettartamának növeléséért
- 7 pozícióban állítható sebességkapcsoló 2000-7600 percméretű fordulatszámot biztosít a rozsdamentes acélnál elérhető legjobb eredményért
- Konstans elektronika és lágyindítás
- Feszültség alatti biztonsági relé véd az ismételt bekapcsolódástól egy esetleges áramszünet után
- Termikus motor túlterhelés védelem
- Biztonsági kuplung megvédi a kezelőt a visszarúgás ejektus ellen
- FIXTEC any a szerszám nélküli állítható védőburkolat
- Gyorsan, szerszám nélküli állítható védőburkolat
- Anti-vibrációs pótfogantyú a csökkentett vibrációért
- 4 m gumibevonatú kábel

## AGV 15

1550 W SÁROKCSISZOLÓ



- Erőteljes 1550 wattos „PROTECTOR” motor – műgyanta bevonat és Heavy Duty tekercselés védelem a gép élettartamának növeléséért
- Kompakt és karcú kialakítás
- Lágyindítás
- Feszültség alatti biztonsági relé véd az ismételt bekapcsolódástól egy esetleges áramszünet után
- Túlterhelés védelem a túlméregedés ellen
- Biztonsági kuplung megvédi a kezelőt a visszarúgás ejektus ellen
- Új, innovatív, beépített FIXTEC szerszám nélküli tárcsacsere
- Gyorsan, szerszám nélküli állítható védőburkolat
- Anti-vibrációs pótfogantyú a kevesebb fáradtságért
- 4 m gumibevonatú kábel

## AGV 13

1250 W SÁROKCSISZOLÓ



- Erőteljes 1250 wattos „PROTECTOR” motor – műgyanta bevonat és Heavy Duty tekercselés védelem a gép élettartamának növeléséért
- Kompakt és karcú kialakítás
- 6 pozícióban állítható sebességkapcsoló 2800-11.500 percméretű fordulatszámot biztosít
- Állandó teljesítményt biztosító elektronika lágyindítással az egyenletes indításhoz
- Feszültség alatti biztonsági relé véd az ismételt bekapcsolódástól egy esetleges áramszünet után
- Túlterhelés védelem a túlméregedés ellen
- Biztonsági kuplung megvédi a kezelőt a visszarúgás ejektus ellen
- Új, innovatív, beépített FIXTEC szerszám nélküli tárcsacsere
- Gyorsan, szerszám nélküli állítható védőburkolat
- Anti-vibrációs pótfogantyú a kevesebb fáradtságért
- 90°-kal elfordítható hajtóműház
- 4 m gumibevonatú kábel

## AG 13 XSPD

1250 W SÁROKCSISZOLÓ



- Erőteljes 1250 wattos „PROTECTOR” motor – műgyanta bevonat és Heavy Duty tekercselés védelem a gép élettartamának növeléséért
- A legkompaktabb kivétel, csupán 160 mm hosszú a kényelmes használatért
- Innovatív, beépített FIXTEC szerszám nélküli tárcsacsere
- Szerszám nélküli állítható és kitérés ellen védelmet biztosító védőburkolat
- 4 m gumibevonatú kábel

AGV 17-125 INOX

Felvett teljesítmény (W)	1750
Üresjárat fordulatszám (ford/perc)	2000 - 7600
Tárcsa átmérő (mm)	125
Max. vágási mélység (mm)	33
Tengelymenet	M14
Súly (kg)	2,8
Változtatható sebesség	Igen
FIXTEC szerszám nélküli	Igen
Részültség alatti biztonsági relé	Igen
Szállítva	–
Oldalszám	4933448870
EN-kód	4002395247912

AGV 15-125 XC AGV 15-125 XE AGV 15-150 XC

Felvett teljesítmény (W)	1550	1550	1550
Üresjárat fordulatszám (ford/perc)	11.000	2800 - 11.000	9000
Tárcsa átmérő (mm)	125	125	150
Max. vágási mélység (mm)	33	33	44
Tengelymenet	M14	M14	M14
Súly (kg)	2,6	2,6	2,6
Változtatható sebesség	Nem	Igen	Nem
FIXTEC	Igen	Igen	Igen
Részültség alatti biztonsági relé	Igen	Igen	Igen
Autoblokkoló rendszer	Nem	Nem	Nem
Szállítva	–	–	–
Oldalszám	4933428120	4933428127	4933433250
EN-kód	4002395239641	4002395239658	4002395241464

AGV 13-125 XE

Felvett teljesítmény (W)	1250
Üresjárat fordulatszám (ford/perc)	2.800 - 11.500
Tárcsa átmérő (mm)	125
Max. vágási mélység (mm)	33
Tengelymenet	M14
Súly (kg)	2,4
Változtatható sebesség	Igen
FIXTEC	Igen
Részültség alatti biztonsági relé	Igen
A/S pótfogantyú	Igen
Szállítva	–
Oldalszám	4933451218
EN-kód	4002395200850

AG 13-125 XSPD

Felvett teljesítmény (W)	1250
Üresjárat fordulatszám (ford/perc)	12.000
Tárcsa átmérő (mm)	125
Max. vágási mélység (mm)	28
Tengelymenet	M14
Súly (kg)	2,3
FIXTEC	Igen
Részültség alatti biztonsági relé	Nem
Kapcsoló	Nagymeretű kapcsoló
Szállítva	–
Oldalszám	4933451577
EN-kód	4002395140787

## AGV 13 XSPDE

### 12 500 W SAROKCSISZOLÓ

- Erőteljes 1250 wattos „PROTECTOR” motor - műgyanta bevonat és Heavy Duty tekercselés védelem a gép élettartamának növeléséért
- A legkompaktabb kivétel, csupán 150 mm hosszú a kényelmes használatért
- Lágyműndítés a zökkenőmentes indulás érdekében
- Feszültség alatti biztonsági relé megakadályozza a gép automatikus újraindulását
- Tűlterhelés elleni védelem a túlmelegedés megakadályozása érdekében
- Biztonsági kuplung az esetlegesen fellépő visszarugás effektus elkerülésére
- Innovatív, beépített FIXTEC szerszám nélküli tárcsacsere
- Kötés ellen védelem, szerszám nélküli állítható biztonsági védőburkolat
- Rezgéselhelyező oldalsó markolat a kevésbé fárasztó munkavégzés érdekében



AGV/13-125 XSPDE	
Felvett teljesítmény (W)	1250
Üresjárat fordulatszám (ford/perc)	12.000
Tárcsa átmérő (mm)	125
Max. vágási mélység (mm)	33
Tengelyméret	M14
Súly (kg)	2,5
FIXTEC	Igen
Deadman kulcs	Igen
Feszültség alatti biztonsági relé	Igen
AIS pörgőnyitó	Igen
Kezscső	Házszál nélküli
Szállítva	–
Olajsám	4933451578
EN-kód	4002395140794



Erőteljes 1250 wattos „PROTECTOR” motor - műgyanta bevonat és Heavy Duty tekercselés védelem



Kéknyelű kivétel



Kötés ellen védelem, szerszám nélküli állítható biztonsági védőburkolat

## AGV 12

### 12 000 W SAROKCSISZOLÓ



- Erőteljes 1200 wattos „PROTECTOR” motor – műgyanta bevonat és Heavy Duty tekercselés védelem a gép élettartamának növeléséért
- Kompakt és karcos kialakítás
- Lágyműndítés
- Feszültség alatti biztonsági relé véd az ismételt bekapcsolódástól egy esetleges áramszünet után
- Tűlterhelés védelem a túlmelegedés ellen
- Biztonsági kuplung megvédi a kezelőt a visszarugás effektus ellen
- Új, innovatív, beépített FIXTEC szerszám nélküli tárcsacsere
- Gyorsan, szerszám nélküli állítható védőburkolat
- Anti-vibrációs pörgőnyitót a kevesebb fáradtságért
- 4 m gumibevonatú kábel

AGV/12-125 X	
Felvett teljesítmény (W)	1200
Üresjárat fordulatszám (ford/perc)	11.000
Tárcsa átmérő (mm)	125
Max. vágási mélység (mm)	33
Tengelyméret	M14
Súly (kg)	2,4
FIXTEC	Igen
Deadman kulcs	Nem
Feszültség alatti biztonsági relé	Igen
Kezscső	Olajszerű
Szállítva	–
Olajsám	4933428085
EN-kód	4002395239597

## AGV 10 EK

### 10 000 W SAROKCSISZOLÓ



- Nagy teljesítményű 1000 wattos motor a legjobb teljesítményért
- Legkompaktabb kialakítás, csupán 276 mm hosszú és 2,2 kg súlyú a még kényelmesebb használatért
- Feszültség alatti biztonsági relé véd az ismételt bekapcsolódástól egy esetleges áramszünet után
- Lágyműndítés
- Anti-vibrációs pörgőnyitót a kevesebb fáradtságért
- Gyorsan, szerszám nélküli állítható védőburkolat
- Töltőkapcsoló - egyszerűen működtethető akár kesztyűben is
- Kábel 4 m

AGV/10-125 EK	
Felvett teljesítmény (W)	1000
Üresjárat fordulatszám (ford/perc)	11.000
Tárcsa átmérő (mm)	125
Max. vágási mélység (mm)	33
Tengelyméret	M14
Súly (kg)	2,2
FIXTECszórtó anya	Nem
Feszültség alatti biztonsági relé	Igen
Szállítva	–
Olajsám	4933451222
EN-kód	400239520898

**AG 10 EK**

10 00 W SAROKCSISZOLÓ



- Nagy teljesítményű 1000 wattos motor a legjobb teljesítményért
- Nagyon kompakt forma, 276 mm hosszú és 2,1 kg a legkényelmesebb használatért
- Feszültség alatti biztonsági relé véd az ismételt bekapcsolódástól egy esetleges áramszünet után
- Lágyindítás
- Gyorsan, szerszám nélkül állítható védőburkolat
- Többkapcsoló - egyszerűen működtethető akár kesztyűben is
- Kábel 4 m

**AG 9**

8 50 W SAROKCSISZOLÓ



- Erőteljes 850 wattos „PROTECTOR” motor – műgyanta bevonat és Heavy Duty tekercselés védelem a gép élettartamának növeléséért
- Kompakt és könnyű sokoldalú univerzális sarokcsiszoló
- Új digitális elektronika - terhelés alatti állandó sebesség, lágyindítás, motor túlterhelés védelem és üresjárat fordulatszám korlátozás
- Lapos fém hajtóműház a munkadarab kiváló láthatóságáért és az optimális vágásmélységért
- Öntött magnézium hajtóműház
- Por ellen védett csapágyak és kapcsoló
- A haterékony hűtőventillátor hidegen tartja a motort még nagy igénybevételnél is
- FIXTEC anyja a gyors és könnyű tárcsacseréhez
- Gyorsállítású biztonsági védőburkolat a könnyű állításért
- Önleoldó szénkefék
- 4 m gumibevonatú kábel

**AG 800 EK**

8 00 W SAROKCSISZOLÓ



- Erőteljes 800 wattos motor különféle alkalmazásokhoz 2,0 kg súlyal a hosszabb idejű kényelmes használatért
- Nagyon kicsi körméret, hosszúsága csak 194 mm a kényelmes használatért
- Feszültség alatti biztonsági relé véd az ismételt bekapcsolódástól egy esetleges áramszünet után
- Lágyindítás
- Tartós acél fogaskerékek a hosszú élettartamért
- Védett légbevezető nyílások a javított hőmérsékletért
- Lapos fém hajtóműház a munkadarab kiváló láthatóságáért és az optimális vágásmélységért
- Gyorsan, szerszám nélkül állítható védőburkolat
- Kábel 4 m

**AG 800 E**

8 00 W SAROKCSISZOLÓ



- Erőteljes 800 wattos motor különféle alkalmazásokhoz 2,0 kg súlyal a hosszabb idejű kényelmes használatért
- Nagyon kicsi körméret, hosszúsága csak 194 mm a kényelmes használatért
- Feszültség alatti biztonsági relé véd az ismételt bekapcsolódástól egy esetleges áramszünet után
- Lágyindítás
- Tartós acél fogaskerékek a hosszú élettartamért
- Védett légbevezető nyílások a javított hőmérsékletért
- Lapos fém hajtóműház a munkadarab kiváló láthatóságáért és az optimális vágásmélységért

	AG10-115 EK	AG10-125 EK
Felvett teljesítmény (W)	1000	1000
Üresjárat fordulatszám (ford/perc)	11,000	11,000
Tárcsa átmérő (mm)	115	125
Max. vágási mélység (mm)	28	33
Tengelymenet	M14	M14
Súly (kg)	2,1	2,1
FIXTEC-szerelő anyja	Nem	Nem
Feszültség alatti biztonsági relé	Igen	Igen
Szállítva	-	-
Cikkszám	4933451219	4933451220
EN-kód	4002395260867	4002395260874

	AG9-125 XC	AG9-125 XE
Felvett teljesítmény (W)	850	850
Üresjárat fordulatszám (ford/perc)	10,000	2700 - 10,000
Tárcsa átmérő (mm)	125	125
Max. vágási mélység (mm)	33	33
Tengelymenet	M14	M14
Súly (kg)	1,8	1,8
Változtatható sebesség	Nem	Igen
FIXTEC-szerelő anyja	Igen	Igen
Feszültség alatti biztonsági relé	Igen	Igen
Szállítva	-	-
Cikkszám	4933403200	4933403206
EN-kód	4002395233779	4002395233786

	AG800-115 EK	AG800-125 EK
Felvett teljesítmény (W)	800	800
Üresjárat fordulatszám (ford/perc)	11,500	11,500
Tárcsa átmérő (mm)	115	125
Max. vágási mélység (mm)	28	33
Tengelymenet	M14	M14
Súly (kg)	2,0	2,0
FIXTEC-szerelő anyja	Nem	Nem
Feszültség alatti biztonsági relé	Igen	Igen
Szállítva	-	-
Cikkszám	4933451212	4933451213
EN-kód	4002395260195	4002395260805

	AG800-115 E	AG800-125 E	AG800-115 E D-SET
Felvett teljesítmény (W)	800	800	800
Üresjárat fordulatszám (ford/perc)	11,500	11,500	11,500
Tárcsa átmérő (mm)	115	125	115
Max. vágási mélység (mm)	28	33	28
Tengelymenet	M14	M14	M14
Súly (kg)	2,0	2,0	2,0
FIXTEC-szerelő anyja	Nem	Nem	Nem
Feszültség alatti biztonsági relé	Igen	Igen	Igen
Szállítva	-	-	Szerszámokoz
Cikkszám	4933451210	4933451211	4933451281
EN-kód	4002395260171	4002395260188	4002395170777

**AGS 15-125 C**

1500 W CSISZOLÓ



- Erőteljes 1500 wattos „PROTECTOR” motor – műgyanta bevonat és Heavy Duty tekercselés védelem a gép élettartamának növeléséért
- Lamellás csiszoló tárcsához kifejlesztve
- Konstáns elektronika a sebesség folyamatos szinten tartásához még terhelés alatt is
- Lángindítás
- Feszültség alatti biztonsági relé véd az ismételt bekapcsolódástól egy esetleges áramszünet után
- Termikus motortúlterhelés védelem
- Gyorsan, szeresám nélkül állítható védőburkolat
- Szűrő rács
- 4 m gumibevonatú kábel

**AS 12 E**

1200 W CSISZOLÓ VÁLTOZTATHATÓ SEBESSÉGGEL



- Nagy motor nyomatkék és ideális sebesség tartomány a csiszoláshoz
- Ergonómikus forma a hosszú munkaperidusokért
- Változtatható sebesség, hogy bármilyen anyaghoz ideálisan használható legyen
- Termikus motortúlterhelés védelem
- 4 m kábellel, kézvédővel, csiszoló lappal szállítva

**AP 14-2 200 E**

1450 W POLÍROZÓ



- 1450 wattos erőteljes motor a nagy teljesítményű polírozásért
- Nagy nyomatkékű hajtómű a legjobb teljesítményért és az alacsony fordulatszámon nem csökkenő sebességért túlelégedés nélkül
- Változtatható fordulatszám 490-2100 ford/perc a különböző alkalmazásokhoz
- 7 fokozatú fordulatszám szabályozás
- Túlelégedés elleni védelem
- Különleges „finger grip” a gép elülső részén a jobb fogásért
- Tárcsa rögzítő gomb
- Rendszerelhető kapcsoló
- Egyedi, rugalmas és puha tepőzáras csiszolóátányért, hogy megakadályozzák a festék karcosodását munka közben
- 6 m hosszú PUR kábel, hogy megakadályozza a festett felület karcosodását

**AP 12 E**

1200 W POLÍROZÓ VÁLTOZTATHATÓ SEBESSÉGGEL



- 1200 wattos motor
- Ergonómikus forma a hosszú munkaperidusokért
- Speciális áttétel a nagy forgatónyomatékért és az ideális polírozási sebességért
- Változtatható sebesség: az ideális sebesség kiválasztása
- Termikus motortúlterhelés védelem
- Úresjárati fordulatszám
- 6 m kábel

AGS 15-125 C	
Felvett teljesítmény (W)	1500
Úresjárati fordulatszám (ford/perc)	7600
Tárcsa átmérő (mm)	125
Tárgelymenet	M14
Súly (kg)	2,4
RXTEC-szűrő anyaga	Nem
Feszültség alatti biztonsági relé	Igen
Szállítva	–
Okosszám	4933407480
EN-kód	4002365236015

AS 12 E	
Felvett teljesítmény (W)	1200
Úresjárati fordulatszám (ford/perc)	1800 - 4800
Tárcsa átmérő (mm)	125
Tárgelymenet	M14
Súly (kg)	2,5
Változtatható sebesség	Igen
Feszültség alatti biztonsági relé	Igen
Szállítva	–
Okosszám	4933383940
EN-kód	4002365223990

AP 14-2 200 E		AP 14-2 200 E SET	
Felvett teljesítmény (W)	1450	1450	
Úresjárati fordulatszám (ford/perc)	490 - 2100	490 - 2100	
Tárcsa átmérő (mm)	200	200	
Tárgelymenet	M14	M14	
Szállítás tartozékai		Polírozógyűrű, rugalmas csiszoló tárcsa, bőrnyújtó csiszoló tárcsa, csiszoló és fenyveső oldal, kenderő	
Súly (kg)	2,3	2,3	
Változtatható sebesség	Igen	Igen	
Feszültség alatti biztonsági relé	Igen	Igen	
Lángindítás funkció	Igen	Igen	
Szállítva	–	Heavy Duty kofler	
Okosszám	4933432800	4933432795	
EN-kód	4002365001156	4002365004348	

AP 12 E	
Felvett teljesítmény (W)	1200
Úresjárati fordulatszám (ford/perc)	900 - 2500
Tárcsa átmérő (mm)	150
Tárgelymenet	M14
Súly (kg)	2,2
Változtatható sebesség	Igen
Feszültség alatti biztonsági relé	Igen
Szállítva	–
Okosszám	4933383805
EN-kód	4002365229406

**DGL 34**KÉTKEZES EGYENES CSISZOLÓ  
NAGY FORDULATSZÁMMAL

- Hosszú tengely, hogy a nehezen elérhető helyekre is elérjen
- Fém hajtóműház és a tengely dupla csapágyazása
- Extra nagy sebesség 34.000 ford/perc
- Cserélhető szénkefék
- Kedvező súly/tejesítmény arány
- 4 m kábellel, SW 15/17 kulccsal, 6 mm-es befogóval szállítva

**DGL 30 E**VÁLTOZTATHATÓ SEBESSÉGŰ  
KÉTKEZES EGYENES CSISZOLÓ

- Hosszú tengely, hogy a nehezen elérhető helyekre is elérjen
- Lágyindítás
- Elektronikus fordulatszám szabályozás
- Extra nagy sebesség 30.000 ford/perc
- Fém hajtóműház és a tengely dupla csapágyazása
- Cserélhető szénkefék
- 4 m kábellel, SW 15/17 kulccsal, 6 mm-es befogóval

**DG 30 E**VÁLTOZTATHATÓ SEBESSÉGŰ  
EGYKEZES EGYENES CSISZOLÓ

- Rövid, kompakt forma a könnyű kezelhetőségért
- Lágyindítás
- Elektronikus fordulatszám szabályozás
- Fém hajtóműház a precíz forgásért
- Cserélhető szénkefék
- Ergo kapcsoló
- Alkalmazható 43 mm-es nyakátmérőjű fűrészlávánnyal vagy fordítóval
- 4 m kábellel, SW 15/17 kulccsal, 6 mm-es befogóval szállítva

**DG 7 E**ALACSONY FORDULATSZÁMŰ  
EGYENES CSISZOLÓ

- A hosszított tengely teszi lehetővé a nehezen megközelíthető helyek elérését
- Elektronikus fordulatszám szabályozó
- Maximum 7000 ford/percre csökkentett sebesség, fém csiszolásához és marásához
- Heavy Duty nagy igénybevételre tervezett fém hajtóműház
- 4 m kábellel, SW 15/17 kulccsal, 6 mm-es befogóval szállítva

**DGL 34**

Felvett teljesítmény (W)	500
Üresjárat fordulatszám (ford/perc)	34.000
Max. csiszoló tárcsa átmérő (mm)	40
Max. fűrész átmérő (mm)	25
Befogójú mérése (mm)	6
Súly (kg)	1,8
Szállítho	-
Cikkszám	4933385110
EN-kód	4002365230020

**DGL 30 E**

Felvett teljesítmény (W)	600
Üresjárat fordulatszám (ford/perc)	10.000 - 30.000
Max. csiszoló tárcsa átmérő (mm)	40
Max. fűrész átmérő (mm)	20
Befogójú mérése (mm)	6
Súly (kg)	1,9
Szállítho	-
Cikkszám	4933385120
EN-kód	4002365230037

**DG 30 E**

Felvett teljesítmény (W)	500
Üresjárat fordulatszám (ford/perc)	10.000 - 30.000
Max. csiszoló tárcsa átmérő (mm)	40
Max. fűrész átmérő (mm)	20
Befogójú mérése (mm)	6
Súly (kg)	1,3
Szállítho	-
Cikkszám	4933385100
EN-kód	4002365230013

**DG 7 E**

Felvett teljesítmény (W)	600
Üresjárat fordulatszám (ford/perc)	3000 - 7000
Max. csiszoló tárcsa átmérő (mm)	45
Befogójú mérése (mm)	6 + 8
Súly (kg)	1,5
Szállítho	-
Cikkszám	4933381200
EN-kód	4002365231928

## MCS 66

### SZÁR AZ FÉMVÁGÓ KÖRFÜRÉS Z



- Erőteljes 1800 wattos motor, percenkénti 4000 fordulatszámmal
- A szárazvágó technológiának köszönhetően gyors, tiszta és sorja nélküli fémvágás
- Elvágja az acélt, rozsdamentes acélt, alumíniumot, szigetelt szendvicspanelt
- Nagy, 66 mm-es vágásmélység
- Gyorskiválasztó forgácsoló – gyors tárcsacseré és tartályűrtés
- Állító kar a gyors és hatékony merülő vágásokért
- 42 fogas cremenit hegyű körfűrészlapal szállítva

MCS 66	
Felvett teljesítmény (W)	1800
Üresjárati fordulatszám (ford/perc)	4000
Fűrészlap átmérő (mm)	203
Max. vágás mélység 90° (mm)	66
Befogókarok mérete (mm)	15,87
Súly (kg)	6,4
Szállítva	Szerzőműkijez
Cikkszám	493340615
EN-kód	400236500432

## BS 125

### MÉLYEN VÁGÓ SZALAGFÜRÉS Z



- Erőteljes 1100 wattos motor maximális teljesítményű és tartósságot biztosít
- Nagyobb vágási kapacitás akár 125 x 125 mm anyag átmérőhöz
- 4 fokozatú változtatható sebesség 0-116 m/perc
- Állandó teljesítmény fenntartja a vágás sebességét az optimális teljesítményért
- A hajtóművet védő tengelykapcsoló meghosszabbítja a gép és a motor élettartamát a nagy ütőerő elnyelésével és a rögzíthető fűrészlap által
- Teljesen fém, karcsú kialakítású ház és LED lámpa a vágás vonal kövölő láthatóságáért
- Szerszám nélküli fűrészlap befogás a gyors és könnyű cseréért
- Szerszám nélküli állítható talp

BS 125	
Felvett teljesítmény (W)	1100
Üresjárati fordulatszám (m/perc)	0 - 116
Vágási kapacitás (mm)	125 x 125
Max. vágási kapacitás fém csőben (mm)	125
Hossz (mm)	1139,83
Súly (kg)	6,5
Szállítva	Szerzőműkijez
Cikkszám	4933448245
EN-kód	400236502830

## CHS 355

### 2300 W FÉMDARABOLÓ



- 2300 W, 3800 ford/perc a gyors vágásokért
- Retesz tartja zárva a gépet a szállítás ideje alatt (lánc nem szükséges)
- Gyorskiválasztó szorító a vágási szög gyors és könnyű beállítása érdekében -45°-tól +45°-ig
- Gyorskiválasztó a munkadarab gyors cseréjéért
- Reteszeltető zár a gyors és könnyű tárcsacseréért
- A szénkefék egyszerű cseréje
- Beépített fém ventilátor a legjobb tartósságért és hosszú élettartamért
- Acél alaplap kiegészítő beállításal az előformálódás elkerüléseért

CHS 355	
Felvett teljesítmény (W)	2300
Üresjárati fordulatszám (ford/perc)	3800
Tárcsa méret (mm)	355
Vágási kapacitás kör alakú pro-lyan 90° és 45° (mm)	125 / 100
Vágási kapacitás négyzetpro-lyan 90° és 45° (mm)	115 / 80
Vágási kapacitás 90° és 45° (mm)	230 x 70 / 100 x 80
Vágási kapacitás L-pro-lyan 90° és 45° (mm)	130 / 80
Befogókarok mérete (mm)	25,4
Súly (kg)	18
Szállítva	-
Cikkszám	4933411760
EN-kód	4002365028220



# FAMEGMUNKÁLÁS



## SSPE 1500 X

1500 W SAWZALL®  
SZABLYAFÜRÉSZ

- 1500 wattos Milwaukee® motor - kategóriájában a legmagasabb túlterhelésvédelemmel, megakadályozza a motor leégését és meghibásodását
- Konstans elektronika - állandó fordulatszámot biztosít terhelés alatt
- Szabadalmaztatott fogaskerék védő rendszer - megnöveli a motor és a hajtóműház élettartamát, védi a hajtóműházat a fűrészlapok beakadása esetén
- FIXTEC fűrészlapbefogás - gyors és könnyű fűrészlapcserét tesz lehetővé
- Szabadalmaztatott AVS (Anti Vibrációs Rendszer) biztosítja a zavartalan alacsony 12,5 m/s<sup>2</sup> vibrációval történő működést
- Választható sebesség kapcsoló
- Állítható alaplap a kiváló fűrészlap használatért
- SAWZALL® fűrészlappal, kulcsos fűrészlap szortálóval és 4 m kábellel szállítva

## SSPE 1300 RX

1300 W SAWZALL®  
SZABLYAFÜRÉSZ

- Kitűnő vágásteljesítmény az erős 1300 wattos motornak köszönhetően, ami 32 mm-es lóketel párosul
- Szabadalmaztatott fogaskerék védő rendszer - megnöveli a motor és a hajtóműház élettartamát, védi a hajtóműházat a fűrészlapok beakadása esetén
- 360°-ban elfordítható markolat a használat optimális kényelméért
- FIXTEC fűrészlapbefogás - lehetővé teszi a gyors és könnyű fűrészlapcserét
- Szabadalmaztatott AVS (Anti Vibrációs Rendszer) biztosítja a zavartalan alacsony 12,5 m/s<sup>2</sup> vibrációval történő működést
- Választható sebesség kapcsoló
- Állítható alaplap a kiváló fűrészlap használatért
- SAWZALL® fűrészlappal és 4 m kábellel szállítva

## SSPE 1300 SX

1300 W SAWZALL®  
SZABLYAFÜRÉSZ

- Kitűnő vágásteljesítmény az erős 1300 wattos motornak köszönhetően, ami 32 mm-es lóketel párosul
- Szabadalmaztatott fogaskerék védő rendszer - védi a hajtóműházat és a motort a fűrészlapok beakadása esetén
- FIXTEC fűrészlap befogás
- Szabadalmaztatott AVS (Anti Vibrációs Rendszer) biztosítja a zavartalan alacsony 14,5 m/s<sup>2</sup> vibrációval történő működést
- Választható sebesség kapcsoló
- Állítható alaplap a kiváló fűrészlap használatért
- SAWZALL® fűrészlappal, kulcsos fűrészlap szortálóval és 4 m kábellel szállítva

## SSD 1100 X

1100 W SAWZALL®  
SZABLYAFÜRÉSZ

- Kitűnő vágásteljesítmény az erős 1100 wattos motornak köszönhetően, ami 28 mm-es lóketel párosul
- FIXTEC a gyors és könnyű kulcs nélküli fűrészlap cseréért
- Víznek ellenálló és az ujjakat védő orr rész: a biztonságosabb munkavégzésért és a jobb rozsdamentesség elleni védelemért
- Választható sebesség kapcsoló
- Tartós csúsztósínes mechanizmus
- SAWZALL® fűrészlappal és 4 m kábellel szállítva

SSPE 1500 X

Felvett teljesítmény (W)	1500
Üresjáratú lóketelszám (lóket/perc)	0 - 2800
Lóket hossz (mm)	32
Súly (kg)	4,5
Szállítva	Szerszámokjegy
Cikkszám	4933428200
EN-kód	4002395241699

SSPE 1300 RX

Felvett teljesítmény (W)	1300
Üresjáratú lóketelszám (lóket/perc)	0 - 3000
Lóket hossz (mm)	32
Súly (kg)	4,2
Szállítva	Szerszámokjegy
Cikkszám	4933440260
EN-kód	4002395001095

SSPE 1300 SX

Felvett teljesítmény (W)	1300
Üresjáratú lóketelszám (lóket/perc)	0 - 2800
Lóket hossz (mm)	32
Súly (kg)	3,9
Szállítva	Szerszámokjegy
Cikkszám	4933428200
EN-kód	4002395241545

SSD 1100 X

Felvett teljesítmény (W)	1100
Üresjáratú lóketelszám (lóket/perc)	0 - 2800
Lóket hossz (mm)	28
Súly (kg)	3,2
Szállítva	Szerszámokjegy
Cikkszám	4933416710
EN-kód	4002395239823



## JSPE 135

HEAVY DUTY FELSFŐGANTYÚS SZÜRŐFÜRÉSZ



- Robosztus és erőteljes szűrőfűrészgép a gyors vágásért fában, alumíniumban vagy kerámiában
- Nagy teljesítményű 750 wattos motor
- Precíziós fűrészlap vezérlés a pontos vágáshoz
- Szabadalmaztatott FIXTEC rendszer a gyors fűrészlap cseréhez és ferdeszögállításához 0° és 45°-ban
- Váloztatható sebesség, lágyindítás és állandó sebesség a működés alatt
- 4 állásos lengélejtőlés a még erőteljesebb vágás és a hosszabb fűrészlap élettartam érdekében
- Elő- és hátsó állítható forgács elvezető
- LED világítás tökéletesen megvilágítja a vágási felületet
- 4 m kábellel, 5 db fűrészlappal, felszakadésgátlóval, védőpapuccsal, első adapterrel szállítva

## JS 120 X

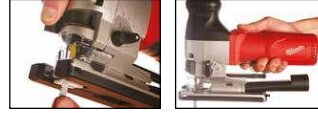
HEAVY DUTY SZÜRŐFÜRÉS Z MARKOLATFOGANTYÚVAL



- Karcú, jól árfogható motorház és optimális súly a könnyű munkavégzésért
- Nagy teljesítményű 710 wattos motor
- Szabadalmaztatott FIXTEC rendszer a gyors fűrészlap cseréhez és ferdeszögállításához 0° és 45°-ban
- Digitális elektronika a kiválasztott fordulatszám azonos szinten tartásával, lágyindítással és a sebesség terhelés alatti megtartásával
- 4 állásos lengélejtőlés a még erőteljesebb vágás és a hosszabb fűrészlap élettartam érdekében
- Kínundó rálátás a vágási vonalra
- IMB beépített motorblokk-technológia a csapágyak, hajtómű és az alaplappal egy robosztus tégm házban a maximális tartósság és stabilitás érdekében
- AVS (Anti Vibrációs Rendszer) a lehető legkisebb vibrációért
- Beépített porelszívó csatlakozó
- 4 m kábellel, 5 db fűrészlappal, felszakadésgátlóval, csúszósaruvall szállítva

## FSPE 110 X

HEAVY DUTY SZÜRŐFÜRÉS Z MARKOLATFOGANTYÚVAL



- Karcú, jól árfogható motorház és áramvonalas vezetőfogantyú a gép kényelmes vezetéséhez bármely alkalmazásnál
- Nagy teljesítményű 710 wattos motor
- Precíziós fűrészlap vezérlés a pontos vágáshoz
- Szabadalmaztatott FIXTEC rendszer a gyors fűrészlap cseréhez és ferdeszögállításához 0° és 45°-ban
- Váloztatható sebesség, lágyindítás és állandó sebesség a működés alatt
- 4 állásos lengélejtőlés a még erőteljesebb vágás és a hosszabb fűrészlap élettartam érdekében
- Elő- és hátsó állítható forgács elvezető
- Alacsony vibráció és zavartalan működés az anti-vibrációs technológiának köszönhetően
- 4 m kábellel, 5 db fűrészlappal, felszakadésgátlóval, védőpapuccsal, első adapterrel szállítva

## PJ 7 10

LAPOSTIPLI MARÓ



- Provi lapostipli maró a könnyű, gyors munkához, a kiváló marási eredményért a kemény és puha fában, forgácslapokban
- Erőteljes 710 wattos motor
- Causzámentes gumí alaplap
- Tengelyrekesz a könnyű élcseréhez
- ERGO kapcsoló
- Pozicionáló mélységmérő
- 6 fogú marótárcsa
- Bemérülő mélységállító 6 pozícióval
- Váloztatható precíz szögbeállítás 3 előre beállított pozícióval (22,5; 45; 67,5 fok)
- Tiszán látható referencia jelölés és skálák
- 4 m kábellel, papír porzsákkal, forgácselvezetővel szállítva

JSPE 135 TX

Féltett teljesítmény (W)	750
Üresjáratú lökatszám (löket/perc)	800 - 3000
Max. vágási kapacitás fában (mm)	135
Max. vágási kapacitás acélban (mm)	10
Max. vágási kapacitás alumíniumban (mm)	30
Görvítés tartomány (°)	45
Löklet hossz (mm)	26
Súly (kg)	2,5
Szállítva	Szerszámokjér
Ölköszám	4933381230
EN-kód	4002395232529

JS 120 X

Féltett teljesítmény (W)	710
Üresjáratú lökatszám (löket/perc)	500 - 2800
Max. vágási kapacitás fában (mm)	120
Max. vágási kapacitás acélban (mm)	10
Max. vágási kapacitás alumíniumban (mm)	30
Görvítés tartomány (°)	45
Löklet hossz (mm)	26
Súly (kg)	2,3
Szállítva	Szerszámokjér
Ölköszám	4933381680
EN-kód	4002395234677

FSPE 110 X

Féltett teljesítmény (W)	710
Üresjáratú lökatszám (löket/perc)	500 - 3000
Max. vágási kapacitás fában (mm)	120
Max. vágási kapacitás acélban (mm)	10
Max. vágási kapacitás alumíniumban (mm)	30
Görvítés tartomány (°)	45
Löklet hossz (mm)	26
Súly (kg)	2,5
Szállítva	Szerszámokjér
Ölköszám	4933357960
EN-kód	400239523195

PJ 710

Féltett teljesítmény (W)	710
Üresjáratú fordulatszám (ford/perc)	10,000
Max. vágási átmérő (mm)	100 x 4 x 22
Max. vágási mélység (mm)	19
Súly (kg)	2,9
Szállítva	Szerszámokjér
Ölköszám	4933378875
EN-kód	4002395227037

## CS 85 CBE

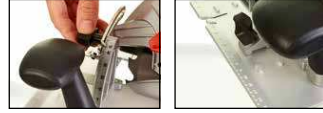
KÖRFÜRÉSZ 235 MM (85 MM VÁGÁSI MÉLYSÉGGEL)



- A 2200 wattos motor sima vágást eredményez a vágás teljes mélységében
- A 60°-os eltérésnek köszönhetően a fűrész sokoldalúan használható
- Behúzható haszkókék
- Vezetésin kompatibilis
- A lágyindítás minimálisra csökkenti a kismegszakítók aktiválódását
- A fék 3,5 mp alatt leállítja a szerszámot
- Dupla íves hátrólóvas
- DEK26 porrelszívóval kompatibilis
- Integrált kábelrekesz, a kábel könnyen, a fűrész szétszedése nélkül cserélhető

## CS 85 SB

KÖRFÜRÉSZ 235 MM (85 MM VÁGÁSI MÉLYSÉGGEL)



- A 2200 wattos motor sima vágást eredményez a vágás teljes mélységében
- A lágyindítás minimálisra csökkenti a kismegszakítók aktiválódását
- DEK26 porrelszívóval kompatibilis
- Integrált kábelrekesz, a kábel könnyen, a fűrész szétszedése nélkül cserélhető
- Préselt alumínium alap a teherbírási és tartósság érdekében
- Tengelyrekesz a gyors és könnyű lapcsere érdekében

## SCS 65 Q

190 MM-ES KÖRFÜRÉSZ (65 MM VÁGÁSI MÉLYSÉGGEL)



- 1900 wattos motor nagy igénybevételre
- Legzihetetlen egyszerűség és komfort a puha fogantyúbevonattal burkolt "TILT-LOK" fogantyúnak köszönhetően
- Nagy vágási átmérő 65 mm
- Ideálisan elhelyezett állítókarok
- A fűrészlap jól látható a vágás közelében is; jobb irányíthatóság
- Robosztus alumínium alaplap
- 4 m QUICK-LOK kábellet, 20 fogú karbid hegyű körfűrészlappal, párhuzamvezetővel szállítva

## CS 60

184 MM-ES KÖRFÜRÉSZ (61 MM VÁGÁSI MÉLYSÉGGEL)



- Nagy teljesítményű 1600 wattos motor 5800 percnkénti fordulattal a kemény alkalmazásokhoz
- Nagy vágási átmérő 61 mm
- 0°-56°-ban állítható fordésszögállítás és 45°-nál bekattan
- Gyorsakülöztető az a gyors fordésváltozás állításért
- A beépített porrelfűvő tisztán tartja a vágási vonalat a nagyobb pontosság érdekében
- Nagy, ergonomikus fogantyú és állítókarok a megnövelt ergonómiaért és irányíthatósáért
- Hosszú párhuzamvezető az egyenes vágásokért és a precíz irányításért
- 4 m hálózati kábellet, 24 fogú karbid hegyű körfűrészlappal, párhuzamvezetővel szállítva

CS 85 CBE

Felvett teljesítmény (W)	2200
Üresjárat fordulatszám (ford/perc)	4500
Fűrészlap átmérő (mm)	235
Fűrészlap tartomány (°)	60
Max. vágás mélyben 45° (mm)	67
Max. vágás mélyben 90° (mm)	85
Befogóülke mérete (mm)	30
Súly (kg)	7,7
Szállítva	Szerszámokjegy
Okkoszám	4933451116
EN-kód	4002395137404

CS 85 SB

Felvett teljesítmény (W)	2200
Üresjárat fordulatszám (ford/perc)	4500
Fűrészlap átmérő (mm)	235
Fűrészlap tartomány (°)	60
Max. vágás mélyben 45° (mm)	67
Max. vágás mélyben 90° (mm)	85
Befogóülke mérete (mm)	30
Súly (kg)	6,6
Szállítva	-
Okkoszám	4933451117
EN-kód	4002395137411

SCS 65 Q

Felvett teljesítmény (W)	1900
Üresjárat fordulatszám (ford/perc)	5800
Fűrészlap átmérő (mm)	190
Max. vágás mélyben 45° (mm)	52
Max. vágás mélyben 90° (mm)	65
Befogóülke mérete (mm)	30
Súly (kg)	5,5
Szállítva	Szerszámokjegy
Okkoszám	638051
EN-kód	4002395229529

CS 60

Felvett teljesítmény (W)	1600
Üresjárat fordulatszám (ford/perc)	5800
Fűrészlap átmérő (mm)	184
Max. vágás mélyben 45° (mm)	49
Max. vágás mélyben 90° (mm)	61
Befogóülke mérete (mm)	30
Súly (kg)	4,8
Szállítva	-
Okkoszám	4933419225
EN-kód	4002395228361

## BS 100 LE

4 "(100 MM) SZÉLES SZALAGCSISZOLÓ



- Kompakt forma, kiváló a sarkok közelében történő csiszoláshoz
- 100 x 160 mm-es csiszoló felület a gyors és sima csiszoláshoz
- A sebesség előre kiválasztható, így az alkalmazás rendkívül sokrétű lehet
- Állítókerék a precíz szalagbeállításért
- Belsőített porleszívó turbínával és porzsákkal: így pormentes a munka és a csiszolószalag élettartama is hosszabb
- A csiszolószalag könnyen cserélhető
- Használható rögzítővel is
- 4 m kábellel, 100-as szemcsésű 100 x 620 mm csiszolószalaggal szállítva

BS 100 LE	
Felvett teljesítmény (W)	1150
Szalag sebessége (ford/perc)	250 - 400
Szalag hossza (mm)	620
Szalag szélessége (mm)	100
Csiszoló felület (mm)	100 x 160
Súly (kg)	5,3
Szállítva	-
Oldalszám	4933395150
EN-kód	4002395229222

## ROS 150 E-2

6 "(150 MM) EXCENTER CSISZOLÓGÉP



- Excenter csiszoló páratlan csiszolási tulajdonságokkal, a csiszolólap egyidőjű forgásának és oszcillációjának köszönhetően
- Fordulatszám csökkentő áttétel teszi még hatékonyabbá a 440 wattos erőteljes motort
- 6,4 / 3,2 mm csiszológép a hatékony anyageltávolításért és befejező csiszolásért
- Változtatható sebesség (4000-10000 ford/perc) - kiválóan használható hőre érzékeny anyagok megmunkálásánál
- Tépőzáras rendszer a gyors és könnyű csiszolólap cseréhez
- Levehető porzsák és standard 26 mm-es szívócső
- Zárt tolokcsapoló
- Pótfogantyú az egyensúlyért és egyenletes súlyelosztás
- 4 m kábellel, porzsákkal, csiszolólapal szállítva

ROS 150 E-2	
Felvett teljesítmény (W)	440
Üresjárat fordulatszám (ford/perc)	4000 - 10,000
Oscillációs átmérő (mm)	6,4 / 3,2
Csiszótálc mérete (mm)	150
Súly (kg)	2,8
Szállítva	-
Oldalszám	4933431170
EN-kód	4002395243624

## ROS 125 E

125 MM-ES EXCENTER CSISZOLÓGÉP



- Kiváló a szűk, nehezen hozzáférhető helyeken történő fa, fém és műanyag csiszolásához
- 300 wattos erőteljes motor 2,4 mm-es oszcilláló átmérővel
- Változtatható sebesség (7000-12000 ford/perc) - kiválóan használható hőre érzékeny anyagok megmunkálásánál
- Tépőzárás csiszolópapír rögzítés
- Kiváló porleszívás - a por 90 % - át gyűjti össze nagyobb porzsákba
- Könnyen tisztítható porzsák
- A gép felületén elhelyezett porleszívó adapter - standard 36 mm átmérőjű porleszívó csőhöz
- Textil porzsákkal, csiszoló papírral (60,80,120 szemcsészetű) szállítva

ROS 125 E	
Felvett teljesítmény (W)	300
Üresjárat fordulatszám (ford/perc)	7000 - 12,000
Oscillációs szám (oszcilláció/perc)	14,000 - 26,000
Oscillációs átmérő (mm)	2,4
Csiszótálc mérete (mm)	125
Súly (kg)	1,7
Szállítva	Szerelmeltáská
Oldalszám	493343180
EN-kód	4002395244010

## SPS 140

1/4" REZGŐCSISZOLÓ



- Erőteljes 260 wattos motor
- 1,6 mm oszcillációs átmérő lehetővé teszi a 1 mm csiszolást
- Gyors csatlakozás a porleszívóhoz vagy porzsákhoz
- Csiszoló talp tépőzárás vagy kampós rögzítésű csiszolópapírral
- A 4 m kábel lehetővé teszi a könnyű mozgást az egész munkaterületen

SPS 140	
Felvett teljesítmény (W)	260
Üresjárat fordulatszám (ford/perc)	14,700
Oscillációs szám (oszcilláció/perc)	26,000
Oscillációs átmérő (mm)	1,6
Csiszótálc mérete (mm)	113 x 106
Súly (kg)	1,6
Szállítva	-
Oldalszám	4933447015
EN-kód	4002395005826

## AS 42 MAC

42 L M –POROSZTÁLYÚ PORELSZÍVÓ

- Kompakt 42 literes tartály az építkezéseken vagy műhelyben való használatra
- 4500 l/percenkénti levegőáramlás 250 mbar vákuummal
- M porosztály Standard MAK-faktor > 0,1 mg/m<sup>3</sup> ásványi anyagok, faporok (fűrész, bűrés)
- Automatikus működés elektronikus kézszerszámmal
- Tartós PTFE szűrő - mosható, hosszú élettartamú szűrő nem ragadó membránnal
- Automatikus szűrő tisztító rendszer
- Légáramlás és szűrőigyező rendszer LED és akusztikus figyelmeztető jelzéssel
- Könnyen hozzáférhető szűrő nyílás a kényelmes karbantatáshoz és tisztításhoz
- Extra csendes turbinák a kisebb zajért
- Antisztatikus cső az antisztatikus feltöltődés során fellépő áramütés megakadályozására
- A fogantyú kialakítása kényelmes szállítást biztosít a munkaterületre
- 2 x toldalékkal, 2 x szívócsővel, padlóhoz való szívófejjel, gyapjú porzsákkal, eldobható porzsákkal, 4 m x 38 mm gégecsővel szállítva



AS 42 MAC	
Felvett teljesítmény (W)	1200
Levegőmennyiség (l/perc)	4500
Szűrő típusa	PTFE
Max. vákuum (mbar)	250
Kapacitás (l)	42
Tartó átmérő (mm)	38
Tartó hossza (m)	4
Súly (kg)	17,5
Szállítva	-
Oldalszám	4933459418
EN kód	4058546010799



Tartós PTFE szűrő



Automatikus működés elektronikus kézszerszámmal



A fogantyú kialakítása kényelmes szállítást biztosít a munkaterületre

## AS 30 MAC

30 L M –POROSZTÁLYÚ PORELSZÍVÓ



- Kompakt 30 literes tartály az építkezéseken vagy műhelyben való használatra
- 4500 l/percenkénti levegőáramlás 250 mbar vákuummal
- M porosztály Standard MAK-faktor > 0,1 mg/m<sup>3</sup> ásványi anyagok, faporok (fűrész, bűrés)
- Automatikus működés elektronikus kézszerszámmal
- Tartós PTFE szűrő - mosható, hosszú élettartamú szűrő nem ragadó membránnal
- Automatikus szűrő tisztító rendszer
- Légáramlás és szűrőigyező rendszer LED és akusztikus figyelmeztető jelzéssel
- Könnyen hozzáférhető szűrő nyílás a kényelmes karbantatáshoz és tisztításhoz
- Extra csendes turbinák a kisebb zajért
- Antisztatikus cső az antisztatikus feltöltődés során fellépő áramütés megakadályozására
- 2 x toldalékkal, 2 x szívócsővel, padlóhoz való szívófejjel, gyapjú porzsákkal, eldobható porzsákkal, 4 m x 38 mm gégecsővel szállítva

AS 30 MAC	
Felvett teljesítmény (W)	1200
Levegőmennyiség (l/perc)	4500
Szűrő típusa	PTFE
Max. vákuum (mbar)	250
Kapacitás (l)	30
Tartó átmérő (mm)	38
Tartó hossza (m)	4
Súly (kg)	14,5
Szállítva	-
Oldalszám	4933459415
EN kód	4058546010768

## AS 30 LAC

30 L L –POROSZTÁLYÚ PORELSZÍVÓ



- Kompakt 30 literes tartály az építkezéseken vagy műhelyben való használatra
- 4500 l/percenkénti levegőáramlás 250 mbar vákuummal
- L porosztály Standard MAK-faktor > 1 mg/m<sup>3</sup>
- Automatikus működés elektronikus kézszerszámmal
- Tartós PTFE szűrő - mosható, hosszú élettartamú szűrő nem ragadó membránnal
- Automatikus szűrő tisztító rendszer
- Könnyen hozzáférhető szűrő nyílás a kényelmes karbantatáshoz és tisztításhoz
- Extra csendes turbinák a kisebb zajért
- Antisztatikus rendszer az antisztatikus feltöltődés során fellépő áramütés megakadályozására
- 2 x toldalékkal, 2 x szívócsővel, padlóhoz való szívófejjel, gyapjú porzsákkal, eldobható porzsákkal, 4 m x 36 mm gégecsővel szállítva

AS 30 LAC	
Felvett teljesítmény (W)	1200
Levegőmennyiség (l/perc)	4500
Szűrő típusa	PTFE
Max. vákuum (mbar)	250
Kapacitás (l)	30
Tartó átmérő (mm)	38
Tartó hossza (m)	4
Súly (kg)	14,5
Szállítva	-
Oldalszám	4933459411
EN kód	4058546010720

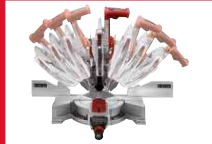
## MS 304 DB

12" COLOS (305 MM-ES) KÉTOLDALRA DÖNTHETŐ GÉRVÁGÓ

- 1800 wattos közvetlen meghajtású motor-állandó sebességet, kimagasló teljesítményt biztosít keményfa vágásánál is
- A munkafelület megvilágítása dupla belevett lámpával
- Beépített porlevezető csatloma – felszívja az összes por- és forgács 75 %-át a vágás mentén a tárcsa mindkét oldaláról és azt a fűrész mögé vezet el
- Egyedülálló egyenes vonalú motor kialakítás – a munkadarab mindkét irányból történő legkiválóbb láthatóságáért és az optimális egyensúlyért a szállítás során
- Gérvágás tartományja 55° balra és 60° jobbra - a maximális sokoldalúság érdekében. Gérvágás reteszelési értékek jobbra és balra: 0°, 15°, 22,5°, 31,6°, 45°, 60°
- Kétoldalra dönthető kialakítás - a fűrészfej jobbra és balra döntése 0° - 48°-ban, jobb és bal oldali reteszelési értékekkel 0°, 22,5°, 33,85°, 45°, 48°
- Gyors és pontos ferdevágás beállítás
- Munkadarab szorítóval, porzákkal, fűrészlappal (60 fogas) porszívó adapterrel Ø 35 / 58 mm, csavar kulccsal, 3 m kábellel szállítva



	MS 304 DB
Felvett teljesítmény (W)	1800
Üregjárati fordulatszám (ford/perc)	3000
Fűrészlap átmérő (mm)	305
Fűrészlap tartomány bal (°)	48
Fűrészlap tartomány jobb (°)	48
Gérvágás kapacitása balra (°)	55
Gérvágás kapacitása jobbra (°)	60
Max. vágási kapacitás 45° görben / ferdén 45° (mm)	57 x 241
Max. vágási kapacitás 45° görben / ferdén 90° (mm)	102 x 241
Max. vágási kapacitás 90° görben / ferdén 45° (mm)	57 x 342
Max. vágási kapacitás 90° görben / ferdén 90° (mm)	102 x 342
Súly (kg)	29,5
Szállítva	-
Oldalszám	4933433940
EN-kód	4002362384294



Kétoldalra dönthető kialakítás



Ferdevágás beállítás a pontos gérvágásokhoz



Rögzítődob

## MS 216

8 1/2" COLOS (216 MM) KOMPAKT GÉRVÁGÓ INTEGRÁLT VEZETŐSZÁNNAL



- 1800 wattos motor - megfelelő erővel a nagy teljesítményű vágásokhoz keményfában
- Tartósság - kettős függőleges acél sínek két egyenes csapággal a zavartalan vágásokért
- Vezetésin rögzítő - a fűrészfej hátsó állásban történő automatikus rögzítése
- Állítható lézer - a vágásvonal gyors és pontos megjelöléséhez
- Acél reteszeltető alaplap előre beállított vágásmérettel lehetővé teszi a pontos ismétlődő vágásokat
- Rögzítő kar/gumirozott fogantyú - fáradtság nélküli, kényelmes ismétlődő vágásokat tesz lehetővé gérszög kioldó szerkezet - a gyors és zökkenőmentes vágási irány megváltoztatásáért
- Gérvágási kioldó rendszer
- Beépített LED
- Reteszeltető zár - gyors és könnyű fűrészlap csere
- Heavy Duty döntőtől alaplap és rács - tartósság és pontosság a teljes élettartam alatt
- 48"-2" ferdeszög állítási tartomány
- 48 fogas fűrészlappal, munkadarab szorítóval, csavar kulccsal szállítva

	MS 216 SB
Felvett teljesítmény (W)	1800
Üregjárati fordulatszám (ford/perc)	6000
Fűrészlap átmérő (mm)	216
Fűrészlap tartomány bal (°)	48
Fűrészlap tartomány jobb (°)	-2
Gérvágás kapacitása balra (°)	50
Gérvágás kapacitása jobbra (°)	50
Max. vágási kapacitás 45° görben / ferdén 45° (mm)	190 x 48
Max. vágási kapacitás 45° görben / ferdén 90° (mm)	190 x 60
Max. vágási kapacitás 90° görben / ferdén 45° (mm)	270 x 48
Max. vágási kapacitás 90° görben / ferdén 90° (mm)	270 x 60
Be fogatúskák mérete (mm)	30
Súly (kg)	14,5
Szállítva	-
Oldalszám	4933419300
EN-kód	400236238453



## MSL 1000

### GÉRVÁGÓ ÁLLVÁNY



- Könnyű, alumínium, könnyen szállítható
- 1,08 m teljes hossz, könnyen szállítható autóban és a legkisebb furgonban is
- Mindkét irányban bővíthető – 2,08 m-ig meghosszabbítható
- 190 kg-ig terhelhető
- Egy pontos láb állítás az egyenetlen talajon történő korrigálásért
- Gyorsan kioldható konzolok
- Állítható magasság
- Kompakt összecsuksútható kialakítás

MSL 1000	
Magasság (mm)	850
Alaplap mérete (mm)	1065
Meghosszabbítható -ig (mm)	2125
Bárgyja átmérője (mm)	1065
Csapsúlyterő (kg)	180
Súly (kg)	17,0
Szállítható	–
Oldalszám	4933428970
EN-kód	4002395241729

## MSL 2000

### 2,5 M-IG MEGHOSSZABÍTHATÓ GÉRVÁGÓ ÁLLVÁNY



- Könnyű, alumínium, könnyen szállítható
- 1,09 m teljes hossz, könnyen szállítható autóban és a legkisebb furgonban is
- Mindkét irányban bővíthető – 2,54 m-ig meghosszabbítható
- 227 kg-ig terhelhető
- Egy pontos láb állítás az egyenetlen talajon történő korrigálásért
- Gyorsan kioldható konzolok
- Állítható magasság
- Kompakt összecsuksútható kialakítás gyorskioldó reteszekkel

MSL 2000	
Magasság (mm)	860
Alaplap mérete (mm)	1085
Meghosszabbítható -ig (mm)	2542
Bárgyja átmérője (mm)	1085
Csapsúlyterő (kg)	227
Súly (kg)	14,0
Szállítható	–
Oldalszám	4933459617
EN-kód	4058546027896

## MSL 3000

### UNIVERZÁLIS GÉRVÁGÓ ÁLLVÁNY



- Könnyű súly és kerekek – könnyen szállítható a munkahelyen
- Akár 1200 mm-esre is összecsuksútható – köszönhetően az összehajtható láboknak és a kompakt formának
- 3 m-ig meghosszabbítható – könnyűvé teszi a nagyméretű munkadarabok hosszirányú vágását a Milwaukee MS 305 DB gérvágóval
- Heavy Duty – akár 250 kg-ig terhelhető
- Egy pontos láb állítás az egyenetlen talajon történő korrigálásért
- Könnyelmes munkamagasság 81 cm
- Teljesen beállítható munkadarabok – nagy hosszúságú anyagok vágása is lehetséges – egyszerű beállító gombok
- Gyors összállítás – másodpercek alatt történő felállítás
- Görgők – a hatékony anyag alátámasztásért

MSL 3000	
Magasság (mm)	810
Alaplap mérete (mm)	1100
Meghosszabbítható -ig (mm)	3000
Bárgyja átmérője (mm)	1200
Csapsúlyterő (kg)	250
Súly (kg)	23,0
Szállítható	–
Oldalszám	4933411565
EN-kód	4002395236213



# KÉZISZERSZÁMOK



## REDSTICK™ VÍZMÉRTÉKEK



- Erdős tartós vázszerkezet. Teljesen fém megerősített vázszerkezet.
- SHARPSITE™ libella technológia - jobb olvashatóság
- Széles fogantyúk a kényelemért és hordozhatóságért
- Precíziós marással készült mérőfelület garantálja a pontosságot minden munkapozícióban
- Nagy kontrasztú libella technológia, könnyen tisztítható és optimalizálja a láthatóságot
- Levehető zárosapkák - védik a vázat, és szűk terekben hozzáférést biztosítanak
- Csúszásmentes falfogó elemek tapadnak a falhoz, és megakadályozzák az elmozdulást
- Tartós, teljesen fém függesztő furat tároláshoz
- Garantált élettartamra szóló pontosság. (0,00057in, 0,5 mm/m) pontossági fokozattal rendelkezik, normál és fordított pozícióban
- Felerősített ritkaföldfém mágnesek (csak a mágneses vízmértékeknel)

	Mágneses 40 cm	Mágneses 60 cm	Mágneses 80 cm	Mágneses 100 cm	Mágneses 120 cm	Mágneses 180 cm	Mágneses 200 cm	Mágneses 240 cm	Nem mágneses 40 cm	Nem mágneses 60 cm	Nem mágneses 80 cm	Nem mágneses 100 cm	Nem mágneses 120 cm	Nem mágneses 180 cm	Nem mágneses 200 cm	Nem mágneses 240 cm
Hossz (cm)	40	60	80	100	120	180	200	240	40	60	80	100	120	180	200	240
Fogantyú	0	0	1	0	2	2	2	2	0	0	1	0	2	2	2	2
Oldalsó	43245908	43245909	43245910	43245911	43245912	43245913	43245914	43245915	43245916	43245917	43245918	43245919	43245920	43245921	43245922	43245923
EN kód	43245924	43245925	43245926	43245927	43245928	43245929	43245930	43245931	43245932	43245933	43245934	43245935	43245936	43245937	43245938	43245939

## REDSTICK™KOMPAKT VÍZMÉRTÉKEK



- SHARPSITE™ libella technológia - jobb olvashatóság
- Kompakt és megerősített alumínium keret
- Alsó marással készült mérőfelület garantálja a maximális pontosságot
- Nagy kontrasztú libella technológia, könnyen tisztítható és optimalizálja a láthatóságot
- Felerősített ritkaföldfém mágnesek (csak a mágneses vízmértékeknel)
- Garantált élettartamra szóló pontosság. (0,00057in, 0,5 mm/m) pontossági fokozattal rendelkezik, normál pozícióban
- Levehető zárosapkák - védik a vázat

	Mágneses 40 cm	Mágneses 60 cm	Mágneses 80 cm	Mágneses 100 cm	Mágneses 120 cm	Mágneses 180 cm	Nem mágneses 40 cm	Nem mágneses 60 cm	Nem mágneses 80 cm	Nem mágneses 100 cm	Nem mágneses 120 cm	Nem mágneses 180 cm
Hossz (cm)	40	60	80	100	120	180	40	60	80	100	120	180
Fogantyú	0	0	0	0	0	0	0	0	0	0	0	0
Oldalsó	43245907	43245908	43245909	43245910	43245911	43245912	43245913	43245914	43245915	43245916	43245917	43245918
EN kód	43245919	43245920	43245921	43245922	43245923	43245924	43245925	43245926	43245927	43245928	43245929	43245930



## REDSTICK™ BETON VÍZMÉRTÉKEK



- A SHARPSITE™ libella technológia javítja a libella olvashatóságát
- Az ergonomikus kulcslyuk forma maximális tartósságot és folyamatos tartást biztosít az egész vízmérteken
- Széles mágnezium alap a jobb lehúzás és a tisztíthatóság érdekében
- A dedikált élek közé tartozik egy lekerekített és egy négyzetes alsó él a beton lehúzásához és befejezéséhez
- A nagy kontrasztú libella rendszer könnyen tisztítható és optimalizálja a láthatóságot
- A libella burkolata optimális a lehúzás és a tisztíthatóság szempontjából
- A libellák 1/4" és 1/2" (1% és 2%) értékre vannak beosztva

	Nem mágneses 60 cm	Nem mágneses 120 cm	Nem mágneses 180 cm
Hossz (cm)	60	120	180
Fogantyú	0	0	0
Oldalszám	4932459803	4932459804	4932459895
EN-kód	4058546030650	4058546030667	4058546030674

## KESKENY VÍZMÉRTÉKEK



- 2 sztárd akril libella, UV és UV-álló libellák
- Precízió marással készült mérőfelület 120 cm-ig
- Útésálló és eltávolítható zárósapkák
- Csúszásmentes falfogó elemek tapadnak a falhoz, és megakadályozzák az elmozdulást
- Függesztő furat tároláshoz
- A VPA harmadik fél általi tanúsítvány a pontosságról
- Standard helyzetben 0,029" (0,00057in, 0,5 mm/m) pontossággal fokozattal rendelkeznek

	Keskeny vízmérték 40 cm	Keskeny vízmérték 60 cm	Keskeny vízmérték 80 cm	Keskeny vízmérték 100 cm	Keskeny vízmérték 120 cm	Keskeny vízmérték 150 cm	Keskeny vízmérték 200 cm
Hossz (cm)	40	60	80	100	120	150	200
Fogantyú	0	0	0	0	0	0	0
Oldalszám	4932459000	4932459091	4932459002	4932459003	4932459004	4932459005	4932459690
EN-kód	4002395282432	4002395282449	4002395282456	4002395282463	4002395282470	4002395282487	4058546027629

## REDCAST™ PRÉSÖNTÉSŰ VÍZMÉRTÉKEK



## BLOKK TORPEDÓ VÍZMÉRTÉK



## KOMPAKT TORPEDÓ VÍZMÉRTÉK



## MINIBOX VÍZMÉRTÉK



- 2 szilárd akril libella. Útészáló és UV álló libellák
- 2 erősített öntött alumínium "ülő" üdöfelület kőműves kanállal és gumikalapáccsal való ütések fogadására
- Fűrőátmérő sablon a vízmérték szelvényében 5-12 mm
- Precíziós marású mérőfelület garantálja a pontosságot
- Függesztő furat tároláshoz
- A VPA harmadik fél általi tanúsítvány a pontosságról
- Standard helyzetben 0,029° (0,00057in, 0,5 mm/m) pontossági fokozattal rendelkezik

- SHARPSITE™ libella technológia - jobb olvashatóság
- Rögzíthető, 360°-ban állítható libella. A munkaterületen szükséges bármilyen szög meghatározásához és ismétléséhez
- Felerősített ritkaköltésem mágnesek
- Erősített függőleges libellák. Szilárd akrilblokk libellák maximális tartósságot biztosítanak.
- Présöntésű kialakítás ellenáll minden munkahelyi körülménynek
- Precíziós marású mérőfelület garantálja a pontosságot
- Függesztő furat
- Standard helyzetben 0,029° (0,00057in, 0,5 mm/m) pontossági fokozattal rendelkezik

- Felerősített ritkaköltésem mágnesek
- Maximalizált megejtésméret tartomány. A három osztású libelláról, könnyen leolvasható a 10 vagy 20 mm/m lejtés, mindkét irányban.
- Megejtésített akril libella maximális tartósságot biztosít
- Horony hegesztési varratokhoz. Könnyű vízszintezés csöveken és más anyagokon lévő hegesztési varratokon keresztül
- Optimalizált V-horony dizájn nem fémes csöveken való stabilitáshoz
- Lézer megmunkált vonalzószél anyagok gyors méréséhez
- Karcsú és elvékonyodó dizájn zsebekbe és tasakba való könnyű behelyezés és kivétel érdekében

- Könnyű alumínium profil könnyen elér a szerelvényben vagy zsebben
- Szilárd akril libella. Útészáló és UV álló libellák
- Útészáló védősapkak
- Standard helyzetben 0,029° (0,00057in, 0,5 mm/m) pontossági fokozattal rendelkezik
- A VPA harmadik fél általi tanúsítvány a pontosságról

	REDCAST™ présöntésű vízmértékek 60 cm	REDCAST™ présöntésű vízmértékek 80 cm
Hossz (cm)	60	80
Függnyél	0	0
Cikkszám	4932459098	4932459099
EN-kód	4002395283118	4002395283125

	Blokk torpedó vízmérték
Hossz (cm)	25
Függnyél	0
Cikkszám	4932459096
EN-kód	4002395283494

	Kompakt torpedó vízmérték
Hossz (cm)	17
Függnyél	0
Cikkszám	4932459097
EN-kód	4002395283101

	Minibox vízmérték 10 cm
Hossz (cm)	10
Függnyél	0
Cikkszám	4932459100
EN-kód	4002395283446

## ZSEB VÍZMÉRTÉK



- 360°-os állítható libella a szögek leolvásásához
- Reteszelt csavar az ismételt használatához
- Erősített nitkalföldém mágnesek a maximális tartóerő elérése érdekében
- V horony csövek vízszintezéséhez
- Csizsolt perem a pontosság érdekében
- Kompakt méret a munkaterületen való kényelmes használatához

	Zseb vízmérték
Hossz [cm]	7,8
Fogantyú	0
Cikkszám	4832459597
EN-kód	4058646027698

## INKZALL™ JELÖLŐ FILCEK



- Hegyes marad, nem deformálódik el
- Akril hegy kiváló durva felületek jelöléséhez, mint OSB lapok vagy beton
- Akár 72 óra után is használható
- Beton, fa, préselt lemez, OSB, műanyag jelöléséhez
- Használható száraz, vizes vagy törmelékes felületen
- Gyors száradási idő - kevesebb elkenődött jelölés a PVC és fém felületeken
- Jól használható a nehezen hozzáférhető helyeken is
- Erős csipesz a kupakon – felakasztható akár a védősícsakra vagy nadrágra
- Könnyen nyitható egy kézzel
- Nyakba akasztónak kialakított lyuk
- Jobb tapadás íráskor
- Vékony végződés - Megrendelést csak gyűjtőcsomagolásra lehet adni (36 x 48223100). Minimális rendelhető mennyiség az 36 db. (= 1 gyűjtőcsomagolás). A 36 db feletti mennyiséget a 36 db többszöröseként kell megrendelni (azaz 72, 108, 144, 180, stb.).

Sín	Vékony tartós hegyű átgótt hegyű érintő funkcióval 4 darabos kiszerelés		
	Fekete	Fekete	Kék, piros, zöld és fekete.
Mennyiség	36	1	1
Cikkszám	48223100	48223103	48223106
EN-kód	045242319473	045242326808	045242326585

## INKZALL™ JELÖLŐ FILCEK ÉRINTŐKÉPERNYŐHÖZ



- Hegyes marad, nem deformálódik el
- Akril hegy kiváló durva felületek jelöléséhez, mint OSB lapok vagy beton
- Akár 72 óra után is használható
- Kasztyúval is könnyedén használható iPad, iPhone, tableten és érintőképernyős telefonokon
- Beton, fa, préselt lemez, OSB, műanyag jelöléséhez
- Használható vizes, olajos vagy törmelékes felületen
- Gyors száradási idő - kevesebb elkenődött jelölés a PVC és fém felületeken
- Jól használható a nehezen hozzáférhető helyeken is
- Erős csipesz a kupakon – felakasztható akár a védősícsakra vagy nadrágra
- Könnyen nyitható egy kézzel
- Nyakba akasztónak kialakított lyuk a kupakon, érintő képernyős eszközök is használható.
- Jobb tapadás íráskor.

Sín	Vékony tartós hegyű érintő funkcióval	
	Fekete	Fekete
Mennyiség	1	1
Cikkszám	48223101	48223106
EN-kód	045242297436	

## INKZALL™ JELÖLŐ FILCEK



- Száraz jelölő léc
- Tartós akrilhegy a legszelídségesebb környezeti körülményekhez: felületi hőmérséklet -10°C és akár + 145°C között
- Sötét felület megjelölése, melyen a hagyományos jelölő nem látszik
- Durva, szennyezett és zsíros felületen is használható
- Használható betonon, fekete csövön, alumíniumon, PVC-n, (rozsdamentes) acélon és gumin
- 10 másodperces száradási idő
- Víz- és UV-ellenálló jelölések
- Permanens jelölők. A jelölések akár 6 hónapig is látszanak
- Fémtest a munkahelyi tartósságért
- Kéltmentes festék
- FONTOS: A jelölő lécet használat előtt zárt kupakkal alaposan fel kell rázni. Ezt követően leveszük a kupakot, és párszor le kell nyomni a lécet fejét, amíg a festék látható lesz benne.

Sín	INKZALL™ jelölő léc - sárga		INKZALL™ jelölő léc - fekete	
	Sárga	Fekete	Fekete	Fekete
Mennyiség	1	1	1	1
Cikkszám	48223721	48223711	48223731	48223731
EN-kód	045242363377	045242363380	045242363384	045242363384

## INKZALL™ SZÖVEGKIEMELŐ FILCEK



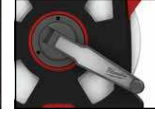
- Tartós hegy, hosszabb ideig marad éles
- Nem mérgező tinta, ASTM D 4236 minősítés
- Nem károsítja a felületet
- Ideális építészeti rajzokhoz, címkékhez, irodai papírokhoz
- Anti-ropi kialakítás a jobb tapadás érdekében sima felületeken
- Csipesz: az INKZALL™ szövegkiemelő építőipari sisakra, nadrágra, overállra csipsethető
- Nyakba akasztó, pl., hogy az INKZALL™ szövegkiemelőt az övre csatoljuk

## INKZALL™ VÉkony HEgyű JELOLő FILCEK



- 0,6 mm-es hegy
- Kopásálló
- Használható elektromos vezetékek jelölésére, műszaki rajzokhoz

## KERETES MÉRŐSZALAGOK



- Acélszalag extra vékony nylon bevonattal a fokozott tartósság érdekében
- Kategóriájában a legjobb teljesítmény: 50%-kal kevesebb nyúlás
- Ultra tartós kivitel: megerősített markolat és nagyobb ejtési ellenállás
- 3:1 tengelykapcsolós bolygókerék-áttétellel a 10x hosszabb bolygókerék tartósság és a zökkenőmentes felcsévelés érdekében
- A törmelékotró tisztán és dörzsölő hatású anyagot mentesen tartja a szalagot
- II. osztályú pontosság
- Mércé mindkét oldalon. A metrikus mértékegység a szalag felső oldalán, az angolszász pedig a szalag alsó oldalán látható.

## ZÁRT MÉRŐSZALAG



- Egyoldalas, 30 m hosszú, 9,5 mm széles metrikus szalag
- A törmelékotró tisztán és dörzsölő hatású anyagot mentesen tartja a szalagot
- Ultra tartós kivitel: megerősített fémház, megerősített markolat és nylon bevonattal ellátott acélszalag
- 3:1 tengelykapcsolós bolygókerék-áttétellel a 10x hosszabb bolygókerék tartósság és a zökkenőmentes felcsévelés érdekében
- II. osztályú pontosság

	INKZALL™ szövegkiemelő - sárga	INKZALL™ szövegkiemelő - színes
Sín	Sárga	Sárga, rózsaszín, narancssárga, zöld és kék
Cikkszám	48223201	48223206
EN-kód	045242482573	045242482580

	INKZALL™ vékony jelölő filc	INKZALL™ vékony jelölő filc	INKZALL™ vékony jelölő filc, színes
Sín	Fekete	Fekete	Fekete, piros és kék
Cikkszám	48223154	48223164	48223165
EN-kód	045242479764	045242479818	045242479825

	Keretes mérőszalag 30m/100H	Keretes mérőszalag 100m/330H
Hosszúság (m)	30	100
Szélesség (mm)	13	9,5
Cikkszám	48225203	48225211
EN-kód	045242486069	045242486076

	30 m zárt mérőszalag
Hosszúság (m)	30
Szélesség (mm)	9,5
Cikkszám	48225103
EN-kód	045242486106

## PRÉMIUM MÁGNESES MÉRŐSZALAGOK



- Továbbfejlesztett megállító gomb, stabilabb állás
- Még kompaktabb és ergonomikusabb kivétel
- Kompaktabb akasztó a jobb oldalsó jelölés láthatóság érdekében
- Lazább és zsebrabarát övcsipesz
- Nylon, nem fényvisszaverő szalagvédelem, mely akár 10 x jobban ellenáll a munkahelyi sérüléseknek
- 27 mm széles szalag mindkét oldalán nyomtatva a jobb olvashatóság kedvéért
- Erős kettős mágnes a szalag elején, így könnyen ráakasztható akár lapos felületre, akár kerek csőre
- A skála segítséget nyújt a méretarányos rajzok esetében
- 5 ponton meg erősített keret a tartósságért
- II. osztályú pontosság

## PRO KOMPAKT MÉRŐSZALAGOK



- Javított ergonómia és kényelmes méret
- Munkaterületi tartósság
- 5 pontban megerősített ház
- 2G nylon bevonatú élvédelem
- Jobb tárolásiállóság és rugalmasság
- Ellenáll a 3 m-es lejétszi tesztnek
- Nem mágneses
- Követőbb számok a mértéken a jobb olvashatóság érdekében
- Kisebbsé kompakt kámpo kialakítás
- Hátlap a könnyű függőleges méréshez
- Továbbfejlesztett övcsipesz: zsebrabarát

## SLIMLINE MÉRŐSZALAGOK



- Nagyon kompakt és javított, ergonómikus kialakítás
- Nylon bevonatú élvédelem törmelék, szennyeződés és víz ellen
- ABS ház puha fogású gumival burkolt markolattal a kényelem és a munkahelyi tartósság érdekében
- 4 pontban meg erősített ház
- Lapos alap a vízszintes stabilitás és háttámla a könnyű függőleges mérés érdekében
- Övcsipesz
- II. osztályú pontosság
- Kizárólag 24,12 vagy 6 mérőszalagot tartalmazó gyűjtőkartonban rendelhető, a raktározási egység től függően

## MÉRŐSZALAG 2 M



- 5-pontos felépítmény erősítés: több mint 10-szeres élettartam.
- Heavy Duty mérőszalag 13 mm.
- A szalag mindkét oldalán nylon bevonat. Kiváló tartósság, védelem a por, piszok, törmelék és víz ellen.
- Kompakt kialakítás és gumirozott fogási felület az extra kényelemért és tartósságért
- Minimális rendelési mennyiség 12 db (12 darabnál nagyobb megrendelés esetén a 12 db többszörösét kell rendelni)

	Metrikus 5 m	Metrikus 8 m	Metrikus 10 m	Metrikus/ angolszáz 5 m / 16 ft	Metrikus/ angolszáz 8 m / 26 ft	Metrikus és angolszáz
Hosszúság (m)	5	8	10	5 / 16'	8 / 26'	10 / 33'
Ölcsészám	4822735	4822738	4822730	4822726	4822725	4822533
EWN kód	04524248953	04524248960	04524248977	04524248989	04524248946	04524231707

	Standard mérőszalag 3m / 16 mm	Standard mérőszalag 5m / 19 mm	Standard mérőszalag 8m / 25 mm	Standard mérőszalag 5m - 16ft / 8m - 26ft / 25mm
Hosszúság (m)	3	5	8	5 / 16' / 8 / 26'
Szélesség (mm)	16	19	25	25
Ölcsészám	482465951	482465952	482465953	482465954
EWN kód	403654027536	403654027643	403654027553	403654027657

	S3 / 16	S5 / 19	S5 / 25	S8 / 25	S5-16 / 25	C8-26 / 25
Hosszúság (m)	3	5	5	8	5 / 16'	8 / 26'
Szélesség (mm)	16	19	25	25	25	25
Ölcsészám	48227703	48227705	48227706	48227708	48227717	48227726
EWN kód	04524252898	04524251204	04524251201	04524251208	04524252335	04524252342

	Metrikus és angolszáz
Hosszúság (m)	2
Mennyiség	1
Ölcsészám	482255002
EWN kód	045242468034

## ÖSSZECSUKHATÓ MÉRŐLÉC



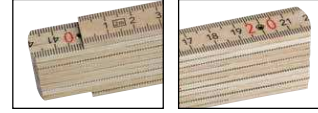
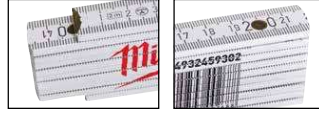
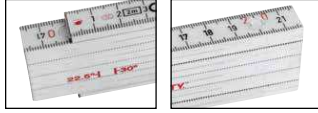
## ÖSSZECSUKHATÓ FA MÉRŐLÉC



## ÖSSZECSUKHATÓ KESKESNY FA MÉRŐLÉC



## IPARI OLLÓK



- Zárak 90°/180°-nál
- Szögmérés, rozsdamentes
- Vízálló
- Kopásálló jelölések

- Zárak 90°/180°-nál
- Szögmérés

- Zárak 180°-nál
- Hajlékony kialakítás

- Keményfém vágó élek a maximális tartósságért
- Rozsdamentes acélpenge a hosszú élettartam érdekében
- Teljesen fém tok: teljesen fém markolat, törés- és ejtés álló nyél
- Csavar rögzítő technológia: megvédi a pengék kilazulásától, precíz vágást biztosít
- Keszttyűvel is használható
- Mutatóujj tartó a még kényelmesebb munkavégzésért
- A lézárrel bevágott vonalzó a penge élén lehetővé teszi az egyidejű merítés és vágást
- Hajlított olló, mikrofogazott pengékkel a maximális tartósságért
- Hajlított olló 60°-os hajlított fejjel, lehetővé teszi a vágandó anyag felett tartása a kezét

	Összecsukható mérőléc
Hosszúság (m)	2
Szélesség (mm)	15 x 3,20
Fontosság	II. osztályú pontosság
Bemék száma	10
Zsírér	Műanyag és rozsdamentes acél
Okkaszám	4032459301
EN-kód	4058546002671

	Összecsukható fa mérőléc
Hosszúság (m)	2
Szélesség (mm)	16 x 3,20
Fontosság	III. osztály
Bemék száma	10
Zsírér	Sárgacél
Okkaszám	4032459302
EN-kód	4058546000288

	Összecsukható keskeny fa mérőléc
Hosszúság (m)	2
Szélesség (mm)	16 x 2,70
Fontosság	III. osztály
Bemék száma	10
Zsírér	Sárgacél
Okkaszám	4032459303
EN-kód	4058546000295

	Hajlított ollók	Egyenes ollók
Teljes hossz (mm)	240	230
Hossz (mm)	115	95
Okkaszám	40524043	40524044
EN-kód	045242347476	045242347483

## LEMEZVÁGÓ OLLÓ



- Nagyjú- és mutatóujj markolat elem a jobb komfort és kevésbé fárasztó tartás érdekében. Biztosítja a fémlemezen való könnyebb áthaladást és a vágási balesetek elkerülését
- A recézett vágóélek megakadályozzák a megcsúszást vágás közben
- A növekedő fáradtságot a vastagabb anyagok vágásánál
- Torziós rugó vezérli a vágó késeket a gyorsabb vágásokért és a kevésbé fárasztó munkavégzésért
- Krómozott, rozsdálló vágó kések a megnövelt élettartamért. Extra edzett, 65 HRC
- Kovácsolt, ötvözött acélból készült a maximális tartósságért - Cr acél
- Egy kézzel történő záras
- Szilícerezett csavarkilakítás, nem akad bele az anyagba
- Három vágási irány meghatározása - a fejen, a fogantyún, szinkódolt fogantyún
- Ergonomikus és tartós gumibevonatú markolat a kiváló komfortért és kimagasló teljesítményért
- Kis sugarú lemezvágó olló: Rövid, egyenes és formázott vágásokhoz. Kiváló a keskeny sugarú és ívelt vágásokhoz
- Átteleles lemezvágó olló: Egyenes vagy íves vágásokhoz. A markolatnál 45°-os szöveget záró vágóél távol tartja a felhasználó kezét a vágandó anyagtól
- Extra hosszú kis sugarú lemezvágó olló: hosszabb és egyenesebb vágásokhoz egyszerűen



	Lemezvágó olló egyenes íves	Lemezvágó olló íves	Lemezvágó olló egyenes íves	Lemezvágó olló íves	Lemezvágó olló egyenes íves	Lemezvágó olló íves	Lemezvágó olló extra hosszú	Lemezvágó olló extra hosszú, balos
Vágási irány	Egyenes (sárga)	Íves (zöld)	Íves (piros)	Egyenes (sárga)	Íves (zöld)	Íves (piros)	Egyenes (sárga)	Íves
Teljes hossz (mm)	260	260	260	260	260	260	310	290
Bék hossz (mm)	31	31	31	37	30	30	76	63
Max. vágási kapacitás alumíniumban (mm)	1.0	1.0	1.0	1.0	1.0	1.0	1.0	1.0
Max. vágási kapacitás acélban (mm)	1.0	1.0	1.0	1.0	1.0	1.0	1.0	1.0
Max. vágási kapacitás - rozsdamentes acél (mm)	0.6	0.6	0.6	0.6	0.6	0.6	0.6	0.6
Oldalsó	48224530	48224520	48224510	48224532	48224522	48224512	48224537	48224538
Oldalsó	48224530	48224520	48224510	48224532	48224522	48224512	48224537	48224538
EN kód	045242503643	045242503636	045242503629	045242503674	045242503667	045242503660	045242503681	045242503698

## PVC EGYKEZES KÉZIFŰRÉSZ



- Teljesen fém markolat, biztosítja a tartósságot.
- Szerszám nélküli fűrészlap cseré: akár 10x gyorsabb fűrészlap cseré.
- Kényelmes fogás.
- Kompakt kialakítás.

## RÁSPOLYOS KÉZIFŰRÉSZ



- 150 mm-es vakkolat / gipszkarton kés. Extra erős és nagyon vastag kés, ennek köszönhetően ellenállóbb.
- Korrozó ellen védett
- Cautuzásmentes gumibevonat. A nagyobb kényelemért és csúszásmentességért
- Beépített ráspollyal. Lehetővé teszi a felhasználó számára a lyukak gyors megnagyobbítását vagy a durva szegélyek í nomítását

	PVC egykezes kézfűrész
Oldalsó	48221212
EN kód	045242467518

	Ráspolyos kézfűrész
Oldalsó	48229304
EN kód	045242480855

## FŰRÉSZKERET



- Fémvázás keret a fűrészlap stabil, erős befogásához (170 kN)
- Kényelmes, csúszásmentes markolat, a biztonságos megfogásért
- A keretben fűrészlap tároló van a csere fűrészlapoknak

## KOMPAKT EGYKEZES KÉZI FŰRÉSZLAP-BEFOGÓ



- Szerszám nélküli fűrészlap csere: akár 10x gyorsabb fűrészlap csere
- Nehezen hozzáférhető helyeken is kiválóan használható
- Állítható a fűrészlap hossza, a kifogástalan vágás érdekében
- Gumi bevonatú markolat a kényelmes fogás érdekében
- 300 mm-es fűrészlapokhoz
- 300 mm / 24TPI fémvágó fűrészlappal szállítva

## ÖSSZECSUKHATÓ EGYKEZES KÉZIFŰRÉSZ



- Szerszám nélküli fűrészlap csere: akár 10x gyorsabb fűrészlap csere
- A fűrészlap a markolatba csukható - könnyebb és biztonságosabb a tárolása
- Gumi bevonatú markolat a kényelmes fogás érdekében
- Használható minden Sawzall® fűrészlappal – sokoldalú felhasználáshoz
- 1db 150 mm-es 18 TPI fogás fűrészlapot tartalmaz

## PEX VÁGÓ



- Vágja az akár 25 mm átmérőjű a PEX, PVC, PB, MDP, PE, műanyag elektromos vezeték(ékeket), pneumatikus csöveket, műanyag túlfolyó csöveket, gumi és szilikon csöveket
- V-alakú kés lehetővé teszi a gyors és egyenes vágásokat, megóvja az anyag károsodását
- Cserélhető rozsdamentes acél kések
- Robosztus, masszív fém konstrukció a fejtől egészen a fogantyúig a hosszabb élettartamért
- A fejen lévő hornyok lehetővé teszik a tengelykapcsolók csupaszítását
- Rozsdálló fej
- Egykézzel történő zárás, a kéziszerszám zárva marad a szállítás alatt, rugós és könnyen nyitható
- Ergonomikus, gumbevonatú fogantyú tartós és kényelmes

	Fűrészkeret
Okésszám	48220050
EN-kód	0452423226

	Kompakt egykezes kézi fűrészlap-befogó
Okésszám	48220012
EN-kód	04524204571

	Összecsukható egykezes kézfűrész
Okésszám	48220305
EN-kód	04524204618

	PEX vágó
Max. vágási kapacitás (mm)	25
Okésszám	48224032
EN-kód	045242343133



**RACSNIS PVC VÁGÓ**
**SORJÁZÓ**
**MINI RÉZCSŐVÁGÓK**
**ZÁRT ELŐTOLÁSÚ  
CSŐVÁGÓK**


- Tartós rozsdamentes acél rozsdálló penge nagyobb vágásokhoz
- Kényelmes markolat könnyed munkavégzést biztosít
- Gyors penge kiadás növeli a sebességet
- Egykezes fémzár
- Nyakba akasztónak kialakított lyuk javítja a munka biztonságát
- Cserélhető pengék
- Alkalmos: pvc, cpvc, pex, pp, pb, pvdf, pe vágására

	RACSIS PVC VÁGÓ 42 mm	RACSIS PVC VÁGÓ 63 mm
Max. vágási kapacitás (mm)	42	63
Oldalszám	4933464172	4933464173
EN-kód	4058546221171	4058546221188



- Rézcsővek és PVC egyszerű sorjázását biztosítja
- Teljesen fém ház a munkaterületen történő használatra is alkalmas
- Hőkezelt és lekete oxid bevonatú penge a hosszabb élettartamért
- A csúszatható csipesz lehetővé teszi a gyors hozzáférést a felhasználók zsebében vagy szerszámtáskájában

	Sorjázó
Oldalszám	48224255
EN-kód	04524256249



- Szabadalmaztatott vágó mechanika, 5x hosszabb élettartamért
- Krómzott kerek biztosítja a hosszú élettartamot és a korrózióvédelmet
- Kényelmes fogású beállítócsavar, lehetővé teszi a gyors és könnyű beállítást és az egykezes használatot
- Kompakt kialakítása miatt, a nehezen hozzáférhető helyeken is használható

	Mini rézcsővágó 15 mm	Mini rézcsővágó 22 mm	Mini rézcsővágó 28 mm
Max. vágási kapacitás rézcsőben (mm)	3 - 15	3 - 22	3 - 28
Oldalszám	48229250	48229258	48229251
EN-kód	045242521210	045242521258	045242521227



- Zárt előtolású rézcsővágó kialakítása, biztosítja az egyenesebb, tisztább vágást
- A négygörgős kialakítás pontos vágást eredményez
- Krómzott görgők nagyobb tartósságot, teljesítményt nyújtanak és kategóriájában a legjobb korrózióvédelmet
- Könnyen szabályozható állító mechanizmus
- Beépített dörzsár lehetővé teszi a gyors, egyszerű sorjázást
- Tartálek vágógörgő az állítógombban

	Zárt előtolású rézcsővágó 28 mm	Zárt előtolású rézcsővágó 42 mm	Zárt előtolású rézcsővágó 67 mm
Max. vágási kapacitás rézcsőben (mm)	3 - 28	3 - 42	16 - 67
Oldalszám	48229259	48229252	48229253
EN-kód	045242521265	045242521234	045242521241

## HEAVY DUTY KOMBINÁLT FOGÓ



- Általános fogó és vágó alkalmazásokhoz
- Hosszú fogantyúk a nagy áttételért és a maximális vágási erőt
- Sorjátlanító bordák a fejen, akár 25 mm csövek sorjátlanításához. Nincs szükség további szerszámra
- Szögüző - erőteljes fogás és nagy áttétel
- Lézerrel edzett tartós vágóélek: vezetékeket, csavarokat, szögeket vágja. Extra erős szorítófogók 64 HRC-ig
- Recézett markolat a biztos fogásért és húzásért
- Krom-vanádium acélból készült, legartósabb, a legjobb védelem a rozsdá ellen
- Ergonomikus és tartós gumbívenatú markolatok a kényelmes használatért



Heavy Duty kombinált fogó

Vágási kap. közepes keménységű huzalban (mm)	3,0
Vágási kapacitás kemény huzalban (mm)	3,0
Vágási kapacitás lágy huzalban (mm)	4,6
Teljes hossz (mm)	250
Teljes hossz (mm)	250
Szrijátó fű max. átmérő (mm)	25
Oldalszám	48226100
EN-kód	045242342228

## HOSSZÚCSŐRŰ LAPOS FOGÓ



- Hosszúcsőrű lapos fogó - fogáshoz, húzalsupaszításhoz a nehezen elérhető hely
- Vezetékek vágása - akár 2,5 mm-es kábelt is vág
- Sorjátás - Sorjátlanító bordák a fejen, akár 20 mm csövek sorjátlanításához. Nem szükséges másik szerszám
- Szögüző
- A fogazott fogók jobb befogást és kiváló ellenőrzést biztosítanak
- Lézerrel edzett tartós vágóélek
- Krom-vanádium acélból készült
- Ergonomikus és tartós gumbívenatú markolat a kényelmesebb használatért

Hosszúcsőrű lapos fogó

Teljes hossz (mm)	210
Vágási kapacitás kemény huzalban (mm)	2,5
Vágási kap. közepes keménységű huzalban (mm)	2,5
Kábel átmérő (mm)	6,0
Szorító fogók hossza (mm)	51
Súly (uncia)	255
Szrijátó fű max. átmérő (mm)	18
Oldalszám	48226101
EN-kód	045242342211

## 5 AZ 1-BEN LAPOS FOGÓ



- Kábelcsupaszító - 0,75 mm<sup>2</sup>, 1,0 mm<sup>2</sup>, 1,5 mm<sup>2</sup>, 2,5 mm<sup>2</sup>, 4,0 mm<sup>2</sup> méretű vezetékeket csupaszít
- Vezetékek vágása - lézerrel edzett tartós vágó élék
- Fogó - alkalmas kábelek megfogásához és hajlításához
- Sorjátlanító bordák a fejen, 12 - 25 mm-es csövek sorjátlanításához
- Hurkok készítése - beépített hurkoló funkció vezetékekhez
- Egykezes lengőzár
- Rozsdás-védelem: A szerszám élettartamának növelése a korrózió csökkentésével
- Forgácsolt ac-élőtövet a maximális szerszám szilárdság és rozstaállóság érdekében

5 az 1-ben lapos fogó

Csupaszító kapacitás (mm <sup>2</sup> )	0,75, 1,0, 1,5, 2,5, 4,0
Vágási kap. közepes keménységű huzalban (mm)	2,5
Vágási kapacitás kemény huzalban (mm)	2,5
Max. vágási kapacitás - kábel (mm)	6,0
Teljes hossz (mm)	190
Szorító fogók vastagsága (mm)	4
Szrijátó fű max. átmérő (mm)	25
Oldalszám	48229079
EN-kód	045242521272

## OLDALCSÍPŐFOGÓ

## KÁBELVÁGÓ

## HOMLOKCSÍPŐFOGÓ

## VÍZPUMPAFOGÓ



- Mindenféle vágáshoz
- A döntött élék megváják a vágóéleket a sérülésektől
- Hosszú fogók a maximális vágási erőért
- Sorjázó – 25 mm csőméretig sorjázza a bordákat. Nem szükséges másik szerszám
- 15°-ban döntött él lehetővé teszi a bemező vágásokat és a szögek kihúzását a könnyebb és gyorsabb feszítés és húzás érdekében
- Lézerezett tartós vágóélek. 64 HRC extra keménység. Vezetékek, csavarok és szögek vágásához
- Forgácsolt Króm-vanádium ötvözetből készül a jobb ellenállóképesség és rozsdállóság érdekében
- Ergonomikus és tartós gumbevonatu markolatok a kényelmesebb használatért

- Kategóriájában a legjobb vágási minőség: ferde befogópofák. Pontos kábelvágás
- Kényelmes markolat: kényelmesebb, mint a mártott műanyag, csúszásmentes fogást biztosít
- Kovácsolt kivitel: Kiváló minőség és tartósság
- Rozsda elleni védelem: Fekete oxid bevonat, korróziós igénybevétel ellen

- Vaskarbid él: hosszabb élettartamú él
- Kényelmes markolat: kényelmesebb, mint a mártott műanyag, csúszásmentes fogást biztosít
- Polírozott fej a környező vágás érdekében
- Kovácsolt kivitel: Kiváló minőség és tartósság
- Rozsda elleni védelem: Fekete oxid bevonat, korróziós igénybevétel ellen

- Munkadarabok befogására, rögzítésére és tartására
- Egy kézzel zárható a gyors és stabil befogás érdekében
- Finom osztású beállítási pozíciók a precíz befogásért
- Onyárgó gomb a gyors és stabil beállításért
- V-barázású pro/los pofák a stabilabb befogás, pontosabb illesztés és kevesebb csúszás érdekében. Speciális, 60 HRC-s fogkeménység
- Forgácsolt nikkal és króm acélötvözetből készül a jobb ellenállóképesség és rozsdállóság érdekében
- Ergonomikus és tartós gumbevonatu markolat, a kényelmesebb használatért
- Sorjázó fej és fogó kialakítás. Nincs szükség további szerszámokra
- Elérhető 3-féle hosszban az optimális nyomatértékért
- Az ergonomikus forma megkönnyíti a nehézzen megközelíthető helyek elérését

	Oldalsípőfogó 160 mm	Oldalsípőfogó 180 mm
Teljes hossz (mm)	160	180
Vágási kap. közepes keménységű huzalban (mm)	2,5	3,0
Vágási kapacitás kemény huzalban (mm)	2,5	3,0
Vágási kapacitás lágy huzalban (mm)	4,0	4,0
Sorító pofák hossza (mm)	22	26
Cikkszám	48226106	48226107
EN-kód	045242342181	045242342198

	Kábelvágó
Cikkszám	48226104
EN-kód	045242366140

	Homlokcsípőfogó
Hossz (mm)	180
Cikkszám	48226407
EN-kód	045242366096

	Vízpumpa fogó 200 mm	Vízpumpa fogó 250 mm	Vízpumpa fogó 300 mm
Teljes hossz (mm)	200	250	300
Max. vágási kapacitás - anya mérete (AF) (mm)	30	36	50
Max. vágási kapacitás (mm)	32	42	60
Sorjázó fej max. átmérő (mm)	38	51	70
Sorjázó fogók max. átmérő (mm)	25	25	25
Cikkszám	48226208	48226210	48226212
EN-kód	045242342235	045242342242	045242342259

## TORQUE LOCK™ ÁLLITHATÓ ÖNZÁRÓ FOGÓ



- TORQUE LOCK™: Gyors állítás és könnyű feloldás lapos és kerek anyagok összeszorításához. A TORQUE LOCK™ állítócsavar extra fogó erőt biztosít a legjobb és a legbiztonságosabb szorításért. A csavar használható még tárolás és felfüggesztés céljából is
- Edzett szorítófogak: legjobb szorítóerő
- Rozsdamentes: kromozott szerkezet, csökkentett korrózió a megnövelt élettartamért
- Gyorskicoldó: gyors és könnyű egykezes működtetés
- MAXBITE™ speciális profaszorító geometria a maximális szorítástért



## TORQUE LOCK™ C-PROFÁS ÖNZÁRÓ FOGÓ



- TORQUE LOCK™: Gyors állítás és könnyű feloldás lapos és kerek anyagok összeszorításához. A TORQUE LOCK™ állítócsavar extra fogó erőt biztosít a legjobb és a legbiztonságosabb szorításért. A csavar használható még tárolás és felfüggesztés céljából is
- Edzett szorítófogak: legjobb szorítóerő
- Rozsdamentes: kromozott szerkezet, csökkentett korrózió a megnövelt élettartamért
- Gyorskicoldó: gyors és könnyű egykezes működtetés



	TORQUE LOCK™ Ivelt, MAXBITE™ potájú, állítható önzáró fogó 7"	TORQUE LOCK™ Ivelt, MAXBITE™ potájú, állítható önzáró fogó 10"	TORQUE LOCK™ Ivelt potájú, állítható önzáró fogó 5"	TORQUE LOCK™ Ivelt potájú, állítható önzáró fogó 7"	10" TORQUE LOCK™ Ivelt szorítók	10" TORQUE LOCK™ Egyenes szorítók	TORQUE LOCK™ Hosszúcsőrű, állítható önzáró fogó 4"	6" TORQUE LOCK™ Hosszúcsőrű	TORQUE LOCK™ Hosszúcsőrű, állítható önzáró fogó 9"
Teljes hossz (mm)	170	250	127	170	250	250	100	150	230
Teljes hossz (oz)	7	10	5	7	10	10	4	6	9
Szorító pota típusa	Maxbite™	Maxbite™	Ivelt	Ivelt	Ivelt	Egyenes	Hosszúcsőrű	Hosszúcsőrű	Hosszúcsőrű
Lapos szorító pota kapacitása (mm)	-	-	-	-	-	30	42	52	76
Fogónyílás kapacitása csövekhez (mm)	38	50	26	38	51	-	-	-	-
Cikkszám	48223607	48223610	48223422	48223421	48223420	48223510	48223504	48223506	48223508
EN kód	04524235828	045242358311	045242358250	045242358243	045242358276	045242324896	045242358281	045242358274	045242358267

	9" gömbölyű potákkal	18" gömbölyű potákkal	11" fogó szabály- ozható hegyvel	18" gömbölyű potákkal	TORQUE LOCK™ C-formá- jú önzáró szorító, nagy aszimmetrikus befogás, elfordítható potákkal 9"	11" fogó elfordítható szorító poták	TORQUE LOCK™ C-formájú önzáró szorító, nagy befogás, elfordítható potákkal 18"
Teljes hossz (mm)	230	480	280	480	230	280	480
Teljes hossz (oz)	9	18	11	18	9	11	18
Szorító pota típusa	Nagy aszimmetrikus befogás, gömbölyű potákkal	Nagy aszimmetrikus befogás, gömbölyű potákkal	Szabályozható hegy	Nagy befogás, gömbölyű potákkal	Elfordítható szorító poták	Elfordítható szorító poták	Elfordítható szorító poták
Lapos szorító pota kapacitása (mm)	114	170	90	170	114	100	170
Cikkszám	48223533	48223529	48223531	48223530	48223523	48223521	48223520
EN kód	045242472880	045242472997	045242325115	045242472673	045242358304	045242352054	045242358298

## TORQUE LOCK™ SZÉLES POFÁJÚ, ÁLLÍTHATÓ ÖNZÁRÓ FOGÓ



## TORQUE LOCK™ LÁNCOS ÖNZÁRÓ FOGÓ



- TORQUE LOCK™: Gyors állítás és könnyű feloldás lapos és kerek anyagok összeszorításához. A TORQUE LOCK™ állítócsavar extra fogó erőt biztosít a legjobb és a legbiztonságosabb szorításért. A csavar használható még tárolás és felfüggesztés céljából is
- Edzett szorítófogók: legjobb szorítóerő
- Rozsdálló: krómzott szerszám, csökkentett korrózió a megnövelt élettartamért
- Gyorskioldó: gyors és könnyű egykezes működtetés
- Az önzáró fogóval a hajlító, alakító és préselő feladatok könnyen elvégezhetőek
- Ideális lemezalakításhoz és összeragasztáshoz

- TORQUE LOCK™: Gyors állítás és könnyű feloldás lapos és kerek anyagok összeszorításához. A TORQUE LOCK™ állítócsavar extra fogó erőt biztosít a legjobb és a legbiztonságosabb szorításért. A csavar használható még tárolás és felfüggesztés céljából is
- Edzett szorítófogók: legjobb szorítóerő
- Rozsdálló: krómzott szerszám, csökkentett korrózió a megnövelt élettartamért
- Gyorskioldó: gyors és könnyű egykezes működtetés
- A láncos önzáró fogó megart és lezár bármilyen alakú tárgyat
- Gyorsan beállítható a racsnió művelet mindkét irányban

TORQUE LOCK™ Széles pofájú, állítható önzáró fogó	
Teljes hossz (mm)	200
Teljes hossz (coll)	8
Lapos szorító pofa kapacitása (mm)	42
Oldalszám	48223540
EN-kód	045242358335

TORQUE LOCK™ Láncos önzáró fogó	
Teljes hossz (mm)	270
Teljes hossz (coll)	9
Fogónyílás kapacitása csövekhez (mm)	79
Oldalszám	48223542
EN-kód	04524272727

## KAMPÓ KÉSZLET



- Teljes mértékben fémből készült munkaszár - akár 50%-kal tartósabb, a rozsdavédelem érdekében krómzott
- A krómzott karok csökkentik a korróziót és kiváló védelmet nyújtanak a rozsdá ellen
- A hánytelmes fogantyú és a precíz recék növelik a szerszám kezelhetőségét és felhasználói kényelmét
- Könnyen hozzáférhető tárolótálca a hosszú távú szerszámtároláshoz

Kampó készlet	
Oldalszám	48229215
EN-kód	045242508105

## ÁLLÍTHATÓ POFÁJÚ VILLÁSKULCSOK



- Precíziós állítócsavar biztosítja a pontos beállítást. A kulcsnyílás nem állítható el használat közben
- Krómbevonat a rozsdá elleni védelem és tartósság érdekében
- Ergonomikus markolat a maximális kényelemért, nem vágja a tenyeret
- Készeny fej kialakítás a szűk helyeken eléréséhez
- A párhuzamos pofák nem csúsznak meg, nem okoznak kárt a befejezett felületen
- Lézerrel gravírozott méretskála a könnyű leolvásás és a pontos mérésbeállítás érdekében
- 8" állítható csavarkulcs (48227508) extra széles 38 mm-es befogópofával a szűk helyeken való hozzáféréshez
- Nyakba akasztónak kialakított lyuk

Teljes hossz (mm)	Állítható pofájú villáskulcs	Állítható pofájú villáskulcs	Állítható szűk pofájú villáskulcs	Állítható pofájú villáskulcs	Állítható pofájú villáskulcs	Állítható pofájú villáskulcs	Állítható pofájú villáskulcs
	150mm	200mm	250mm	300mm	380mm	150 + 200	200 + 300
Oldalszám	48227405	48227408	48227508	48227410	48227412	48227415	48227410
EN-kód	04524259325	04524259318	04524259322	04524259320	04524259316	04524259318	04524259323

## ACÉL ÉS ALUMÍNÍUM CSÖKULCSOK



- Tütharapó pofa – a lehető legnagyobb megfogási felület
- Dupla menetes állítócsavar a maximális tartósságért és élettartamért
- Ergonomikus markolat a maximális kényelemért, nem vágja a tenyeret
- Edzett pofák a jobb tartósság és fogás érdekében
- Nyakba akasztónak kialakított lyuk



	Alumínium nyelű csőfogó 250 mm	Alumínium nyelű csőfogó 300 mm	Alumínium nyelű csőfogó 350 mm	Alumínium nyelű csőfogó 450 mm	Alumínium nyelű csőfogó 600 mm	Csőfogó 250 mm	Csőfogó 300 mm	Csőfogó 350 mm	Csőfogó 450 mm
Teljes hossz (mm)	250	300	350	450	600	250	300	350	450
Teljes hossz (coll)	10	12	14	18	24	10	12	14	18
Fogónyílás kapcsolása csövekhez (mm)	38	51	51	63	76	38	51	51	63
Csőfogó kapcsolása (inch)	1.5	2	2	2.5	3	1.5	2	2	2.5
Súly (uncia)	907	1293	1724	2699	680	794	1066	1633	2676
Oldalszám	48227110	48227112	48227114	48227118	48227210	48227212	48227214	48227218	48227224
EWKód	045242342334	045242342341	045242342358	045242342365	045242342372	045242342389	045242342396	045242342419	045242342426

## CHEATER- ÁLLÍTHATÓ CSÖKULCS



- Végelédő 3 mérethosszúságú kialakítás – 10"/250 mm a szűk helyekre, 18/455 mm általános felhasználásra és 24/610 mm a maximális erőfejlesztéshez és távolsághoz
- Tütharapó pofa – a lehető legnagyobb megfogási felület
- Dupla tekercses rugók a maximális tartósságért és élettartamért
- Ergonomikus markolat a maximális kényelemért, nem vágja a tenyeret
- Ergonomikus pofa kialakítás – könnyen leválasztható a munkadarabról
- Edzett pofák a jobb tartósság és fogás érdekében
- Nyakba akasztónak kialakított lyuk

	Cheater- állítható csőkulcs
Teljes hossz (mm)	250/450/600
Teljes hossz (coll)	10"/18"/24
Fogónyílás kapacitása csövekhez (mm)	63
Csőfogó kapacitása (inch)	2.5
Súly (uncia)	3343
Oldalszám	48227314
EWKód	045242342402

## TELESZKÓPOS CSAPTELEPKULCS



- 3/8" belső négyzetűg a szár végén, 3/8" racsival használható
- Nagy erőárvétel a megszorított, beragadt csavarokhoz
- Állítható T-szárral: kényelmes használathoz
- Átfordítható fejjel a forgásiirány váltáshoz

	Kompakt teleszkópos csaptelepkulcs	Teleszkópos csaptelepkulcs
Fogónyílás (mm)	10 - 32	32 - 65
Oldalszám	48227001	48227002
EWKód	045242366170	045242366187

## TŰZŐGÉP



- Kettős üzemmódú főkapcsoló: - Akár 75%-kal nagyobb benyomóerőt biztosít, mint a konkurens modellek - Nagy teljesítmény az anyagfelülettel egy szintbe nyomja be a kapcsokat. - Kis teljesítmény a benyomás vezérlésért
- 30° letérítési benyomó él a könnyű tűzés érdekében, és felülettel szintbe nyomja be a kapcsokat még akkor is, ha a tűzőgépet szögben tartják
- Beépített kapcsolóhúzó: - Eltávolítja a munkafelületről kiálló tűzőelemeket
- Felület a tűzők beütésére: - Lehetővé teszi a felhasználónak a tűzők biztonságos beütését a szerzőm hátsó felével
- Övkapocs tokban, övszíjon, táskában vagy létrán való könnyű hordásához
- Tűzők 6 / 8 / 10 / 12 / 14 mm (szélesség 10,6 mm)
- Kompatibilis az Arrow T50®, Novus 11 G, Tacwise 140, Stanley G típusú kapocs méretekkel
- Kompatibilis a 12/16 mm (18 mm szélességű, 1,02 mm vastag) szegekkel
- Arrow BN 1810 - Novus típus: J E - Stanley

	Tűzőgép
Ölkszám	48221010
ENkód	04524232807

## TŰZŐKALAPÁCS



- Akár 3x hosszabb élettartam a vezető konkurens termékekkel összehasonlítva
- Megerősített ház: - Tartós konstrukció, kibíja a 3 m magas-ból történő esést
- Tűzőkapocstár, amely véd a károsodás ellen, lehetővé teszi a könnyű, ill. gyors újratöltést, és az elakadt kapcsok könnyű eltávolítását
- A beépített kapcsolóhúzó eltávolítja a kiálló kapcsokat a munkafelületről
- Felület a tűzők beütésére: - Lehetővé teszi a felhasználónak a tűzők biztonságos beütését a szerzőm hátsó felével
- Tűzők 8 / 10 / 12 / 12 mm (szélesség 10,6 mm)
- Típus: 50 / Rapid No. 53 - Arrow T50 - Novus típus: 11 G - Tacwise típus: 140 - Stanley típus: G

	Tűzőkalapács
Ölkszám	48221000
ENkód	04524232814

## VDE CSAVARHÚZÓK

- VDE tesztlap 10, 000 V-nál, 1000 V-ra hitelesítve
- Prémium minőségű acél molibdénrel és vanádiummal a rugalmasság és az élettartam érdekében
- CNC marású élék a nagy pontosság érdekében a legjobb illeszkedésért
- Felületi bevonat az élen a markolat és korrózióállóság érdekében
- 2 komponensű softgrip markolat a kényelmes használathoz
- 3 oldalas kialakítás a csúszásmentes és maximális teljesítményföldeléshez
- Karcú kivétel elől az alacsony erő igénybevételű / nyomatókú alkalmazásokhoz és finom elektromos munkához
- Léteznek készleten pictogram a csavarhúzó típusáról az egyszerű azonosítás érdekében
- A markolat alsó kanyarja megakadályozza, hogy a csavarhúzó lapos felületen görögjön



	Ölkszám	ENkód
SL 0,4 x 2,5 x 75	4932464034	4058546219996
SL 0,5 x 3 x 100	4932464035	4058546219992
SL 0,6 x 3,5 x 100	4932464036	4058546219819
SL 0,8 x 4 x 100	4932464037	4058546219826
SL 1,0 x 5,5 x 125	4932464038	4058546219833
SL 1,2 x 8,5 x 150	4932464039	4058546219840
SL 1,2 x 8 x 175	4932464040	4058546219857
SL 0,5 x 3 x 65	4932464041	4058546219864
PH x 60	4932464042	4058546219871
PH x 80	4932464043	4058546219888
PH x 100	4932464044	4058546219895
PH x 150	4932464045	4058546219901
PZ x 60	4932464046	4058546219918
PZ x 80	4932464047	4058546219925
PZ x 100	4932464048	4058546219932
PZ x 150	4932464049	4058546219949
T10 x 60	4932464050	4058546219956
T15 x 75	4932464051	4058546219963
T20 x 100	4932464052	4058546219970
T25 x 100	4932464053	4058546219987
T30 x 100	4932464054	4058546219994
PHSL1 x 80	4932464055	4058546220006
PHSL2 x 100	4932464056	4058546220013
PZSL1 x 80	4932464057	4058546220020
PZSL2 x 100	4932464058	4058546220037
SM6 x 125	4932464059	4058546220044
SM7 x 125	4932464060	4058546220051
SM8 x 125	4932464061	4058546220068
SM9 x 125	4932464062	4058546220075
SM10 x 125	4932464063	4058546220092
SM11 x 125	4932464064	4058546220099
SM13 x 125	4932464065	4058546220105
VDE 5 darabos csavarhúzó készlet	4932464066	4058546220112
VDE 7 darabos csavarhúzó készlet 1	4932464067	4058546220129
VDE 7 darabos csavarhúzó készlet 2	4932464068	4058546220136



