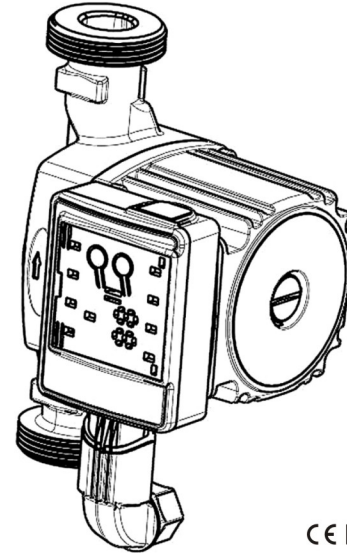


## Használati útmutató



CE ISO9001



***Ne szerelje be a készüléket, ha nem rendelkezik a megfelelő szakképesítéssel. Használatba vétel előtt olvass el a használati útmutatót!***

## 1.Figyelmeztetés

Kérjük, minden esetben olvassa végig a használati útmutatót.

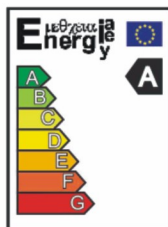
## 2.Felhasználási terület:

- fűtés
- padlófűtés
- -10°C-nál nem hidegebb hűtőközeg

## 3.A termék előnyei:

- könnyű szerelhetőség
- a gyári beállításoknak köszönhetően a legtöbb rendszerben használható (9 beállítás)
  - energiatakarékos: a szivattyú állandó-mágneses motorral és nyomáskülönbségszabályzóval van ellátva, mely biztosítja a fokozatmentes szabályzást ezzel elősegítve az energiatakarékos üzemet.
  - csendes üzem
  - megfelel a 2015-től érvényes Európai direktívának

„A” energiaosztály

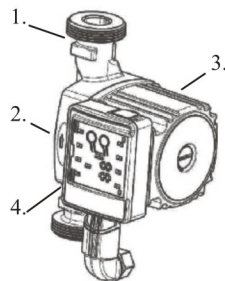


## 4. A fűtési víz

A fűtési víz legyen tiszta, átlátszó nem tartalmazhat szilárd szennyeződések, valamint ásványi olajokat, gyúlékony anyagokat. Meg kell feleljen az általánosságban elfogadott normáknak.

## 5. Fő alkatrészek

1. Szívó- nyomóoldali csatlakozó
2. Szivattyú test
3. Motor
4. Irányító panel



## 6. Technikai adatok

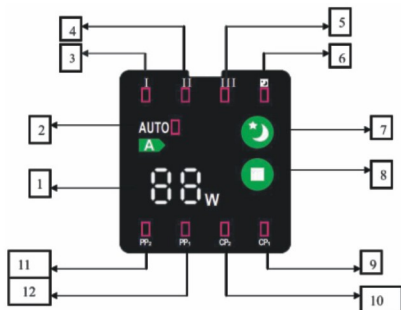
Megnevezés: Szivattyú  
Cikkszám: RS 25 / 6 EA 180  
Max. elméleti emelőmagasság: 6m  
Beépítési hossz.: 180mm  
Teljesítmény: 5W - 45W  
Hálózat: 230V 50Hz  
Hőmérséklet: -10°C – 110°C

## 7. Irányító panel

Számozott irányító panel kép

### Jel Megnevezés

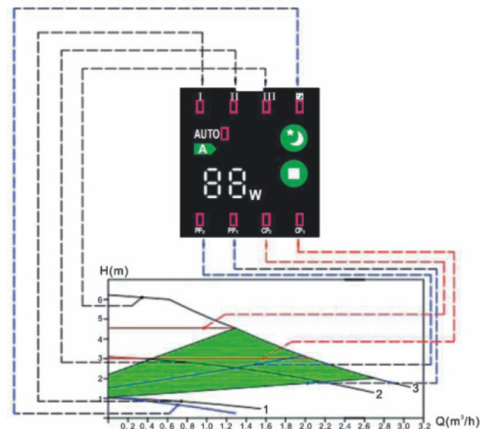
- 1 Aktuális teljesítmény
- 2 AUTO mód jelző fény
- 3 Kis sebesség visszajelző LED
- 4 Közepes sebesség visszajelző LED
- 5 Nagy sebesség visszajelző LED
- 6 Éjszakai üzemmód jelző LED
- 7 Éjszakai üzemmód kapcsoló gomb
- 8 Programok közti váltás gomb
- 9 CP1 Állandó kis nyomás jelző LED
- 10 CP2 Állandó nagy nyomás jelző LED
- 11 PP1 Arányos kis nyomás jelző LED
- 12 PP2 Arányos nagy nyomás jelző LED



## 8. Üzem módok közti váltás

A szivattyú hét előre beprogramozott módban, *Éjszakai* módban, illetve *Automatikus* módban tud működni. A programok között a „8-as” „programok közötti váltás” gombbal tud váltani, az éjszakai üzemet a „7-es” gombbal indíthatja el.

## 9. Szivattyú jelleggörbe

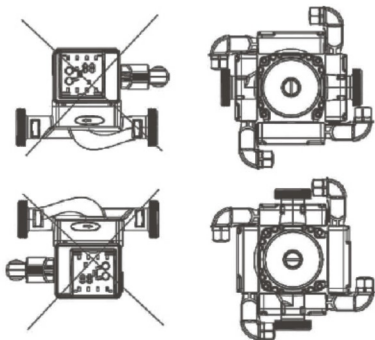


<i>Mód</i>	<i>Jelleggörbe</i>	<i>Leírás</i>
PP1	Arányos kis nyomás	A munkapont fel és le mozog, a fűtési igény arányában. A nyomás nő, ha a fűtési igény csökken. Nyomás alacsonyabb.
PP2	Arányos nagy nyomás	A munkapont fel és le mozog, a fűtési igény arányában. A nyomás nő, ha a fűtési igény csökken. Nyomás magasabb.
CP1	Állandó kis nyomás	A nyomás állandó marad, független a fűtési igénytől. Nyomás alacsonyabb.
CP2	Állandó nagy nyomás	A nyomás állandó marad, független a fűtési igénytől. Nyomás magasabb.
III	Manuális nagy sebesség	Kézzel beállítható, legnagyobb, állandó fordulatszám.
II	Manuális közepes sebesség	Kézzel beállítható, közepes, állandó fordulatszám.
I	Manuális kis sebesség	Kézzel beállítható, kicsi állandó fordulatszám.
AUTO	Automatikus beállítás	A szivattyú automatikusan szabályozza fordulatszámot.
NIGHT	Éjszakai üzemmód	Hét órára csökken a szivattyú teljesítménye.

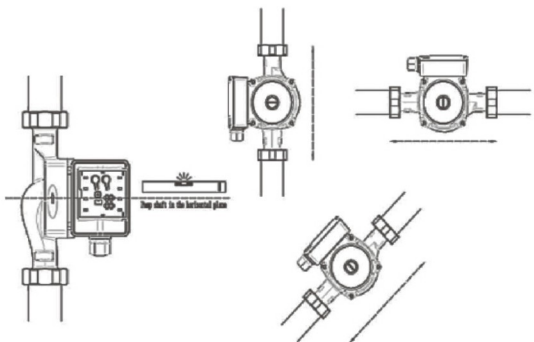
## 10. Hibajelzések

A szivattyú javítását, csak szakember végezheti!

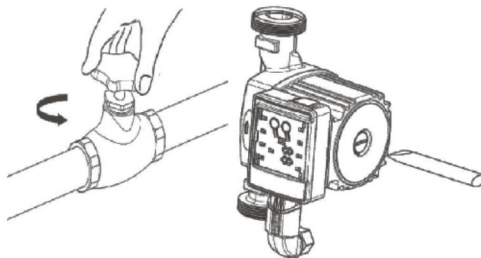
<i>Irányító panel</i>	<i>Probléma</i>	<i>Megoldás</i>
Nem világít semmi	<ul style="list-style-type: none"> <li>• kioldadt biztosíték</li> <li>• túlfeszültség elleni védelem leoldott</li> <li>• a szivattyú hibás</li> </ul>	<ul style="list-style-type: none"> <li>• cseréljen biztosítékot</li> <li>• kapcsolja vissza a kismegszakítót</li> <li>• cseréljen szivattyút</li> </ul>
A bekapcsolást jelző lámpa ég	<ul style="list-style-type: none"> <li>• kevés áramerősség</li> <li>• a szivattyú elakadt</li> </ul>	<ul style="list-style-type: none"> <li>• ellenőrizze a hálózatot</li> <li>• távolítsa el a szennyeződések</li> <li>• légtelenítse a rendszert</li> </ul>
Rendben világít minden	<ul style="list-style-type: none"> <li>• levegős a rendszer</li> <li>• az áramlás túl erős</li> </ul>	<ul style="list-style-type: none"> <li>• légtelenítse a rendszert</li> <li>• csökkentse a szivattyú teljesítményét</li> </ul>
Rendben világít minden	<ul style="list-style-type: none"> <li>• levegős a szivattyú</li> <li>• nincs elegendő nyomás a szivattyú belépő oldalán</li> </ul>	<ul style="list-style-type: none"> <li>• hadja működni a szivattyút amíg ki nem megy belőle a levegő</li> <li>• ellenőrizze a tágulási tartályt</li> <li>• növelje a nyomást</li> </ul>
Rendben világít minden	<ul style="list-style-type: none"> <li>• a szivattyú teljesítménye kevés</li> </ul>	<ul style="list-style-type: none"> <li>• növelje a teljesítményt</li> </ul>



Ügyeljen rá, hogy a szivattyú motorjának tengelye vízszintes helyzetben legyen azbeszerlést követően!



A szivattyú cseréjéhez, javításához ürítse le a rendszert



Fontos! A csatlakozásokat tömíteni kell!

