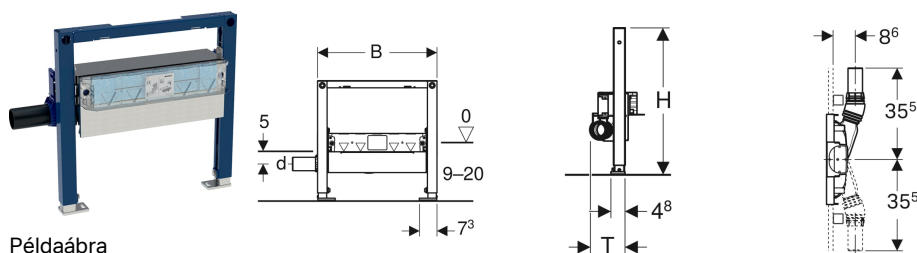


## Geberit Duofix zuhanyelem, 50 cm, falsík alatti összefolyóval, falsík előtti fali csaptelep, az összefolyónál 90–200 mm esztrichmagassághoz



### Alkalmazási célok

- Otthoni fürdőszobákhoz
- Szárazépítéshez
- Parapet vagy teljes belmagasságú előtétfalakba történő beépítéshez
- Teljes belmagasságú szerelőfalakba történő beépítésre
- Padlóba süllyesztett zuhanytér vízvezetéséhez
- A beömlésnél  $\geq 90$  mm esztrichmagasságokhoz
- Kombinált tömítésekhez

### Tulajdonságok

- EN 1253-3 szerinti minőségellenőrzés
- Porszórt önhordó keret
- A szerelőelem 9 mm-es furatokkal van ellátva faszerkezethez történő rögzítéshez
- Pozíciómegtartó lábrögzítés
- Forgatható rögzítő talpak

- A rögzítő talp illeszthető UW50 U-alakú profilba és Geberit Duofix rendszersínbe
- A szifon összefolyó magassága beállítható
- Burkolatvastagság 10–40 mm
- 2–26 mm-es, padlóra épített csempeszerkezetekhez alkalmas
- 2–35 mm-es, falra épített csempeszerkezetekhez alkalmas
- Tömörégi fok beállítható a feszültségmentes tömítéscsatlakoztatáshoz
- Oldalsó szennyvízcsatlakozás
- Előszerelt szigetelőgallér
- 10 cm-es körbefutó szigetelőgallér szigetelőrendszerek csatlakoztatásához

### Műszaki adatok

Lefolyási teljesítmény	0.8 l/s
Vízár magasság	50 mm

### Szállítási terjedelem

- PE-HD szifon csatlakozó,  $\varnothing 50$  mm
- Építési törmelék elleni fedél beépített összefolyó lemezzel

- Rögzítőanyag

### Kiegészítőleg rendelhető

- Beépítő készlet

Cikksz.	DN	d, $\varnothing$	B	H	T
111.591.00.1	50	50 mm	50 cm	50 cm	12.5 cm

### Kiegészítők

- Geberit takarólap falsík alatti összefolyóhoz, korrózióálló acél burkolat
- Geberit takarólap falsík alatti összefolyóhoz, rozsdamentes acél burkolat, csavarral rögzíthető
- Geberit takarólap falsík alatti összefolyóhoz, műanyag burkolat
- Geberit takarólap falsík alatti összefolyóhoz, csempézhető, keret nélkül
- Geberit takarólap falsík alatti összefolyóhoz, csempézhető, több darabból álló
- Geberit gyűjtőprofil falsík alatti zuhanyelem összefolyójához
- Geberit kádszifon zuhanyhoz való fali szennyvízlefolyó-csatlakozóval
- Geberit burkolható V-profilú lejtésképző lemez
- Geberit Duofix falsík előtti szerelőkészlet, egy elem rögzítéséhez
- Geberit Duofix rögzítési anyag 50–57,5 cm tartótávolsághoz



- A terméskő járólapok a zuhanyterületen elszíneződhetnek