



B METERS



iso 9001:2000
cert. n. 1798



cee 75/33
iso 4064



Többsugaras

útp. **GMDX**
super-dry

**szárazon futó
melegvíz mérő**



Típus: GMDX

*Melegvíz /90°C/
mérésére*

*B metrológiai osztály
Kiváló indulási
érzékenység
Pontos mérési
eredmények
Tartós stabilitás
Gyártott méretek:
1/2" – 2"*

*NA 50 karimás
kivételben is
Műanyag alapú
festékréteg
Optimális üzembiztonság
korrózív vizeknél is
Impulzustávadóval
felszerelhető
0,052 leolvasási
pontosságú számláló*

Műszaki adatok - Technical features

Méret Size	mm in	15 1/2"	20 3/4"	25 1"	32 1 1/4"	40 1 1/2"	50 2"
Max. terhelhetőség Max flow rate	m³/h	3	5	7	12	20	30
Névl. térfogatáram Nominal flow	m³/h	1.5	2.5	3.5	6	10	15
Átm. térfogatáram Translation flow rate	l/h	120	200	280	480	800	1200
Min. térfogatáram Min flow rate	l/h	30	50	70	120	200	450
Ind. érzékenység Sensibility	l/h	10	14	17	27	46	75
Min. leolvashatóság Min reading	l	0,05	0,05	0,05	0,05	0,05	0,05
Max. leolvashatóság Max reading	m³	99,999	99,999	99,999	99,999	99,999	99,999
Max. nyomás Max working pressure	bar	16	16	16	16	16	16

Mérési osztály B-H
Class B-H

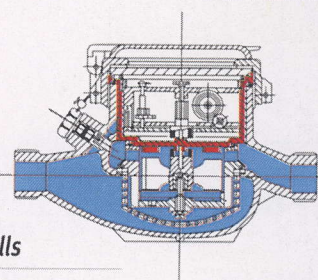
Meleg víz 90°C
Hot Water 90°C

Mágneskuplung
Magnetic transmission

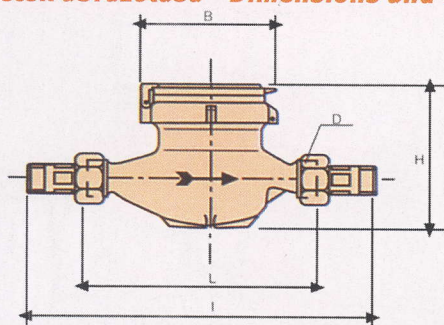
Görgős számláló
Immediate reading by numerical rolls

Antimagnetikus kivitelben is
Anti magnetic protection device on request

Szárazon futó számlálószerkezet
Water proof mechanism



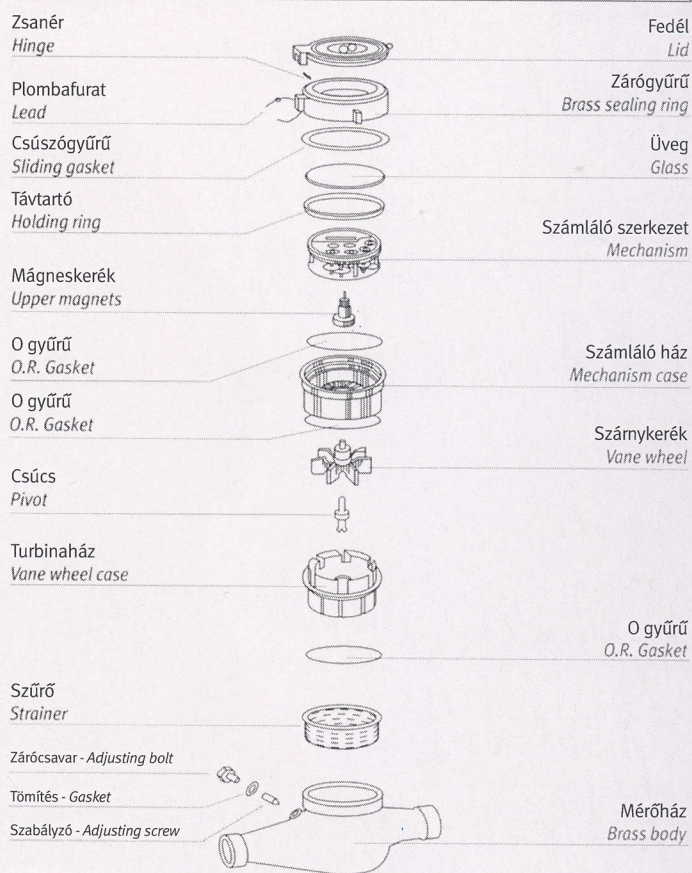
Méreték ábrázolása - Dimensions and weights



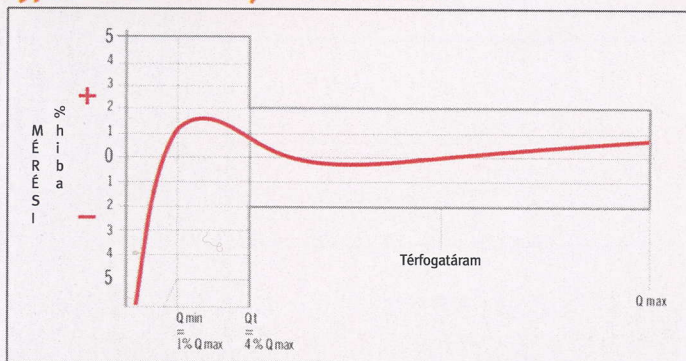
Méret Size	mm in	15 1/2"	20 3/4"	25 1"	32 1 1/4"	40 1 1/2"	50* 2"
L	mm	145-165-190	190	260	260	300	300
I	mm	245	290	380	380	440	560
H	mm	109	111	117	117	153	172
B	mm	100	100	104	104	126	160
D	in	3/4"	1"	1 1/4"	1 1/2"	2"	2 1/2"
Súly Weights	Kg	1,6	2,1	2,6	3,1	4,5	8,0

* NA 50 karimás kivitelben is. PN 16

* The ø 50 meters can be supplied flanged according to UNI 2223 PN 16.



Mérési hibagörbe Typical error curve of turbine meters



Nyomásvesztési diagram Loss of head curve of ø 15 and 50 mm water meters

